

Jyväskylän yliopiston
kauppakorkeakoulu

TARJA NIEMELÄ & MIIA VASAMA

**Keskisuomalaisten maatalojen näkemyksiä
luomutuotantoon siirtymisestä**

N:o 199 / 2013

Jyväskylän yliopisto
Kauppakorkeakoulu
PI 35, 40014 Jyväskylän yliopisto
Puh. 040- 576 7793
jsbe-info@jyu.fi

ISBN 978-951-39-5571-7 (nid.)
ISSN 1799-3059
Jyväskylä 2013

Niemelä, Tarja
Vasama, Miia

Keskisuomalaisten mautilojen näkemyksiä luomutuotantoon siirtymisestä

Jyväskylä: Jyväskylän yliopisto, 2013
Kauppakorkeakoulun julkaisusarja
ISSN 1799-3059
ISBN 978-951-39-5571-7 (nid.)
978-951-39-5572-4 (verkkokoj.)



Kirjoittajat

Tarja Niemelä
Jyväskylän yliopiston kauppakorkeakoulu
PL 35 40014 Jyväskylän yliopisto
tarja.niemela@jyu.fi

Miia Vasama
Vasama Miia f7120@student.jamk.fi

ESIPUHE

Keski-Suomen elinkeino-, liikenne- ja ympäristökeskus (ELY) käynnisti *Luomututkimuksen*, jonka tavoitteena oli kartoittaa keskisuomalaisten maatalojen näkemyksiä luomutuotantoon siirtymisestä ja luomutuotannon kehittämisestä. Tutkimus suunnattiin kaikille keskisuomalaisille maatiloille pois lukien luomusopimuksen tehneet maatilat.

Tutkimus tarjoaa paljon ideoita ja konkreettisia toimenpide-ehdotuksia luomutuotannon kehittämiseen. Tutkimustuloksia voidaan tulkita suuntaa antavina, eikä tuloksia voi yleistää kaikkiin Keski-Suomen maatiloihin.

Tutkimus osoitti, että hieman yli 10 % keskisuomalaisista maatiloista aikoo siirtyä luomutuottajiksi lähitulevaisuudessa. Yli puolet vastanneista ei aio siirtyä luomutuotantoon. Vastaajien joukossa on kuitenkin monia maatiloja, jotka haluavat lisää tietoa luomutuotannon mahdollisuuksista. Muun muassa näihin potentiaalsiin luomumaatiloihin kannattaa jatkossa suunnata kehittämissäpanoksia, jotta luomutuotanto saadaan nousuun Keski-Suomessa.

Tutkimus tehtiin monien luomualan asiantuntijoiden yhteistyönä. Lehtori Jaana Auer Jyväskylän ammattikorkeakoulun Biotalousinstituutista, asiantuntija Sari Mäkinen-Hankamäki Jyväskylän ammattikorkeakoulusta, luomuasiantuntija Eeva-Liisa Neuvonen ja johtaja Vesa Laitinen ProAgria Keski-Suomesta, yksikön päällikkö Ulla Mehto-Hämäläinen ja energia-asiantuntija Risto Janhunen Keski-Suomen ELY-keskuksesta ovat antaneet arvokkaan työpanoksensa tähän tutkimukseen.

Tutkimuksen toteuttamisesta vastasivat agrologiopiskelija Miia Vasama Jyväskylän ammattikorkeakoulun Biotalousinstituutista ja maaseutuyrittäjyyden professori (ma.) Tarja Niemelä Jyväskylän yliopiston kauppariikiteakoulusta. Kyselyn tuloksia tullaan hyödyntämään laajalti luomutuotannon edistämistyössä maakunnassa. Tuloksista tiedotetaan mm. Keski-Suomen luomuyhdistykselle, luomuneuvonnan ja koulutuksen asiantuntijaorganisaatioille, aluekehitysviranomaisille ja maatalousalan toimijoille.

Haluamme kiittää tutkimukseen vastanneita 358 yrittäjää arvokkaista näkemyksistä ja kehittämissähdotuksista.

Jyväskylässä joulukuussa 2013

Tarja Niemelä
Miia Vasama

KUVAT

KUVA 1. Maatilat seutukunnittain.....	9
KUVA 2. Vastaajien ikä.....	10
KUVA 3. Tilan peltoala.....	11
KUVA 4. Vuokrattu peltoala.....	11
KUVA 5. Luomutuotannon peltoala tulevaisuudessa.....	12
KUVA 6. Suunnitelmat luomuviljelyyn siirtymisestä.....	13
KUVA 7. Kiinnostus luomutuotantoa kohtaan.....	15
KUVA 8. Maatalouden pää- ja sivutuotantosuunnat.....	17
KUVA 9. Maatalouden sivutuotantosuunnat.....	18
KUVA 10. Arvio maatalouden päätuotantosuunnista viiden vuoden kuluttua	20
KUVA 11. Sivutuotantosuunnat viiden vuoden kuluttua.....	21
KUVA 12. Yritystoiminnan kannattavuus nyt ja viiden vuoden kuluttua.....	22
KUVA 13. Luomutuotantoon siirtymiseen vaikuttavat tekijät nykyisen tuotan- non näkökulmasta.....	24
KUVA 14. Luomutuotantoon siirtymiseen vaikuttavat tekijät luomutuotannon näkökulmasta.....	26
KUVA 15. Luomutuotantoon siirtymisen investoinnit.....	27
KUVA 16. Luomutuotannon kehittämiseen tarvittava asiantuntija-apu.....	30

SISÄLLYS

KUVAT	6
1 TUTKIMUKSEN TAUSTA JA OTANTA.....	8
2 TAUSTAMUUTTUJAT.....	10
2.1 Yleiset tiedot	10
2.2 Maatilojen peltoala	10
3 KIINNOSTUS LUOMUTUOTANTOA KOHTAAN	13
3.1 Kiinnostus luomuviljelyyn siirtymiseen	13
3.2 Yrittäjien näkökulmia luomuviljelyyn siirtymiseen.....	14
3.3 Koetut vahvuudet.....	16
4 MAATALOUDEN PÄÄ- JA SIVUTUOTANTOSUUNNAT TÄLLÄ HETKELLÄ.....	17
4.1 Maatalouden pää- ja sivutuotantosuunnat	17
4.2 Maatilojen sivutuotantosuunnat	18
4.3 Arvio maatilojen pää- ja sivutuotantosuunnista viiden vuoden kuluttua luomutuotannon näkökulmasta	19
4.3.1 Arvio päätuotantosuunnista.....	19
4.3.2 Arvio sivutuotantosuunnista.....	21
4.4 Maatilan kannattavuus tällä hetkellä ja viiden vuoden kuluttua	22
5 YRITYKSEN KEHITTÄMINEN JA INVESTOINNIT	23
5.1 Luomutuotantoon siirtymiseen vaikuttavat tekijät nykyisen tuotannon näkökulmasta	23
5.2 Luomutuotantoon siirtymiseen vaikuttavat tekijät luomutuotannon näkökulmasta	25
5.3 Luomutuotantoon siirtymisen investoinnit	27
5.4 Neuvonnan tarve luomutuotantoon siirryttäessä	28
5.5 Luomukurssien ja koulutuksen tarve.....	28
5.6 Luomutuotteiden jatkojalostaminen.....	29
6 LUOMUTUOTANNON KEHITTÄMINEN	30
6.1 Luomutuotannon kehittämiseen tarvittava asiantuntija-apu.....	30
6.2 Luomutuotannon kasvu ja kehittäminen	31
6.3 Yhteistyön kehittäminen.....	32
6.4 Luomun kehittäminen Keski-Suomessa.....	33
7 YHTEENVETO JA JOHTOPÄÄTÖKSET.....	35
LIITTEET.....	36

1 TUTKIMUKSEN TAUSTA JA OTANTA

Keski-Suomen elinkeino-, liikenne- ja ympäristökeskus (ELY) käynnisti syksyllä 2013 keskisuomalaisille maataloille suunnatun luomututkimuksen. Tutkimuksen tavoitteena oli kartoittaa keskisuomalaisten maatalojen näkemyksiä luomutuotantoon siirtymisestä ja luomutuotannon kehittämisestä. Kysely kohdistettiin kaikille keskisuomalaisille maataloille pois lukien luomusopimuksen tehneet 152 maatilaa.

Tarkemmin tutkimuksessa selvitettiin mm.

- viljelijöiden aikomuksia siirtyä luomutuottajiksi
- luomuun siirtymistä edistäviä ja estäviä tekijöitä
- maatalon vahvuuksia siirtyä luomutuotantoon
- maatalouden pää- ja sivutuotantosuuntia tällä hetkellä
- arvioimalla luomutuotannon osuutta maatalouden pää- ja sivutuotantosuuntien kohdalla
- maatalojen yritystoiminnan kannattavuutta nyt ja viiden vuoden kuluttua
- maatalojen kehittämis- ja investointitarpeita luomutuotantosuunnittain, mikäli tila siirtyisi luomutuotantoon
- luomutuotantoon liittyvää asiantuntijapalveluiden tarvetta ja aiheita
- luomutuotannon kasvun ja kehittymisen esteitä ja mahdollisuuksia
- yhteistyön mahdollisuuksia sekä,
- yrittäjien näkemyksiä siitä miten luomua pitäisi kehittää Keski-Suomessa.

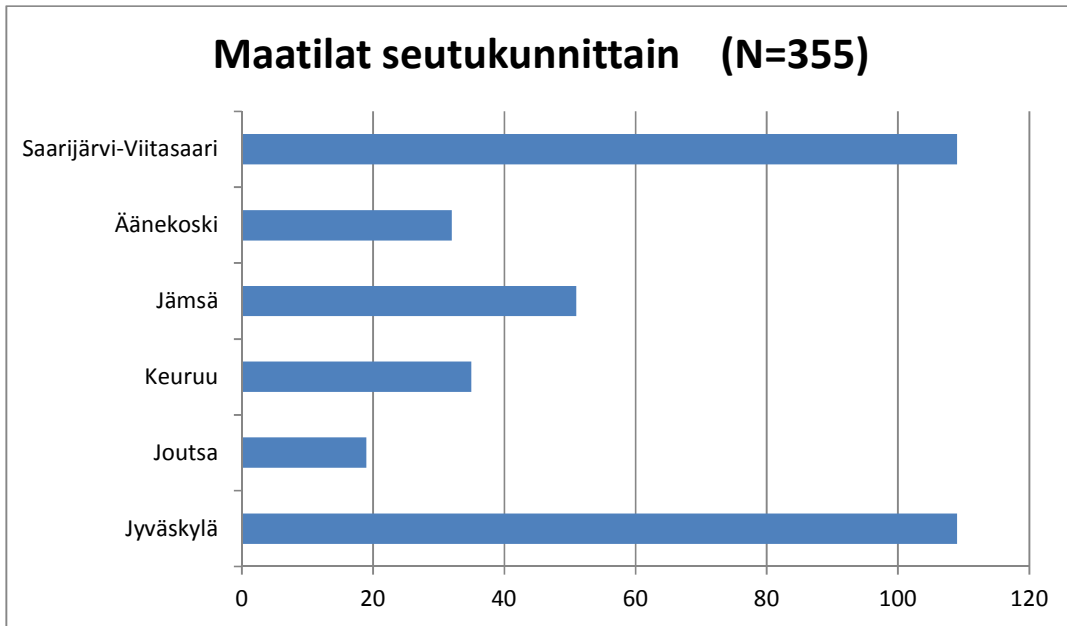
Kyselyn maatilayrityksiä koskevat yhteystiedot perustuvat maa- ja metsätalousministeriön Tietopalvelukeskuksen IACS-tukirekisterin (Integrated Administration and Control System = Yhdenmukainen hallinto- ja valvontajärjestelmä-rekisteri) tietoihin vuodelta 2013.

Kysely lähetettiin 2970 keskisuomalaiselle maatilalle. 1620 maatilalle lähetettiin sähköpostilla linkki kyselyyn 14.11.2013. Lopuille maataloille, joiden sähköpostiosoitteita ei ollut yhteystietorekisterissä, lähetimme kyselyn kirjeitse. Vastausaika päättyi 29.11.2013.

Kyselyyn vastasi määräaikaan mennessä 358 vastaajaa. 120 avasi kyselylinkin mutta ei lähettänyt vastaustaan. Kymmenen vastauslomaketta jouduttiin hylkäämään puutteellisten tietojen vuoksi.

Tietosisällön suunnittelussa hyödynnettiin luomualan ammattilaisista koostuvan työryhmän monipuolista osaamista. Työryhmään kuului luomuyrittäjiä, luomuneuvonnan ja maaseutuyrittäjyyden koulutuksen asiantuntijoita sekä luomuvälvön ja rahoituksen asiantuntijoita. Sähköisen kyselylomakkeen toimivuutta testattiin marraskuun alussa alan asiantuntijoilla ja yrittäjillä.

Tutkimusnäytettä kuvaa vastaajien jakautuminen seutukunnittain. Suhteellisesti tutkimus edustaa parhaiten Saarijärvi-Viitasaaren ja Jyväskylän seudun yrittäjien näkemyksiä (218 vastaajaa). Keskimäärin otoksen edustavuus on 12 %.



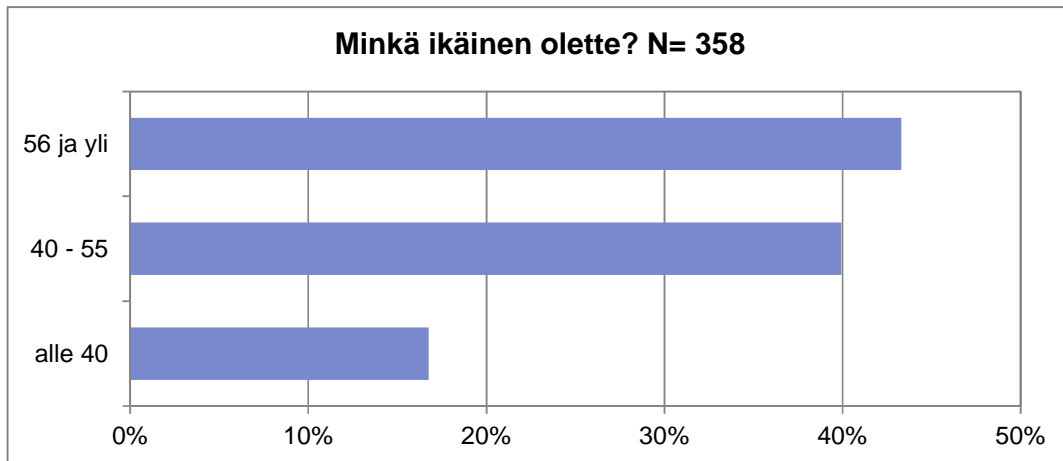
KUVA 1. Maatilat seutukunnittain

Tutkimuksen rahoituksesta ovat vastanneet Keski-Suomen maaseutustrategiahankkeen rahoittajat: Keski-Suomen ELY-keskus (Manner-Suomen maaseudun kehittämisohjelma 2007-2013) ja Keski-Suomen liitto (Keski-Suomen Kehittämisrahasto). Tutkimus on Keski-Suomen maaseutustrategia -hankkeen toimenpiteitä.

2 TAUSTAMUUTTJAT

2.1 Yleiset tiedot

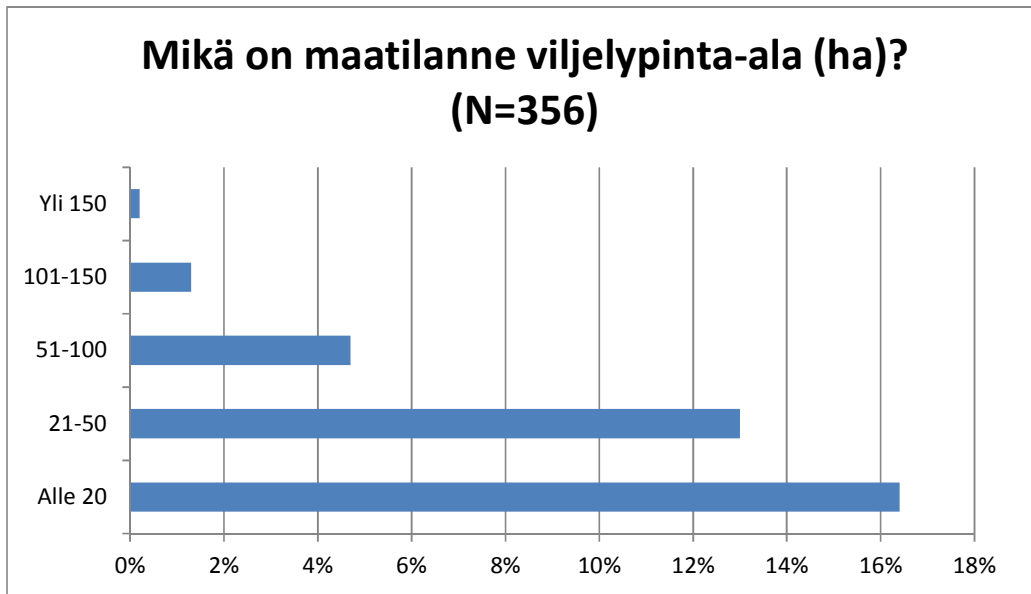
Kyselyyn vastanneista valtaosa oli yli 40 vuotta täyttäneitä. Yli 56-vuotiaat ja 40-55 -vuotiaat ovat selvästi enemmän edustettuna kun taas alle 40 -vuotiaiden ikäryhmä on vähiten edustettuna.



KUVA 2. Vastaajien ikä

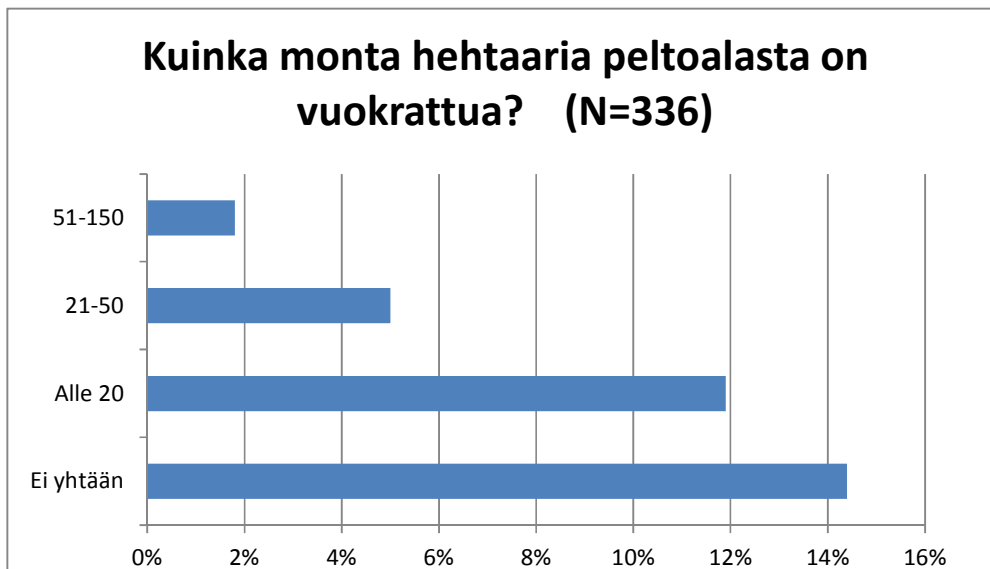
2.2 Maatilojen peltoala

Maatilojen ilmoittama viljelty peltoala jakaantui melko tasaisesti alle 25 hehtaarin ja 21-50 hehtaarin tiloihin. Alle 20 hehtaarin tiloja oli suhteellisesti eniten vastaajien joukossa. Alle 20 peltohehtaarin tiloja oli hieman yli 16 % (164 vastaajaa) ja 21-50 peltohehtaarin tiloja 13 % (130 vastaajaa). Vajaalla 5 %:lla viljelyksessä oli 51-100 peltohehtaaria ja vain noin 1 %:lla 101-150 hehtaaria. Kaksi vastaajaa ilmoitti, että heillä on yli 150 peltohehtaaria viljelyksessä.



KUVA 3. Tilan peltoala

Kysyttäessä ”Kuinka monta hehtaaria peltoalasta on vuokrattua?” hieman yli 14 %:lla vastanneista maataloista ei ole vuokrattua peltoa. Lähes 12 %:lla (119 vastaajaa) on alle 20 hehtaaria vuokrattuna. Sen sijaan noin 5 %:lla (50 vastaajaa) on vuokrattuna 21–50 hehtaaria ja vajaalla 2 %:lla (18 vastaajaa) vuokrattua peltoa on 51–150 hehtaaria. Muutama vastaaja kertoi, että he eivät ole itse vuokranneet peltoa mutta naapurille on vuokrattu, tai että osa pelloista on metsitetty.



KUVA 4. Vuokrattu peltoala

Kysyttäessä "Jos siirtäisitte tuotannonne luomuun, kuinka suuri luomutuotannon peltoala silloin olisi?" saatiin 304 vastausta. Hieman yli 5 % vastaajista arvioi, ettei aio siirtää yhtään peltohehtaaria luomuviljelyyn. Reipas 12 % siirtäisi alle 20 hehtaaria luomuun ja hieman yli 2 % siirtäisi luomutuotantoon 51–100 hehtaaria. Alle 1 % vastaajista siirtäisi 100–150 peltohehtaaria ja yli 150 peltohehtaaria luomuun. Tuloksia voidaan suhteuttaa maatilan viljelypinta-alaan (KUVA 3). Niillä joilla on eniten peltoalaa, siirtäisivät vähiten peltoalaa luomutuotantoon kun taas ne joilla on alle 20 hehtaaria tai hieman enemmän siirtäisivät lähes kaiken peltoalansa luomutuotantoon.



KUVA 5. Luomutuotannon peltoala tulevaisuudessa

3 KIINNOSTUS LUOMUTUOTANTOA KOHTAAN

3.1 Kiinnostus luomuviljelyyn siirtymiseen

Kysyttäessä ”Oletteko suunnitellut luomuviljelyyn siirtymistä?” hieman yli 10 % vastaajista (40 vastaaja) kertoi aikovansa siirtyä luomutuottajaksi ja/ tai viljelijäksi.



KUVA 6. Suunnitelmat luomuviljelyyn siirtymisestä

Enemmistö vastaajista, hieman alle 60 % (207 vastaajaa) ilmoitti, että he eivät aio siirtyä luomutuottajaksi ja/ tai viljelijäksi. Kysyttäessä ”Miksi ette halua siirtyä?” saatiin 162 vastausta. Yrittäjät jotka eivät aio siirtyä luomutuotantoon näkivät luomutuotantoon siirtymisessä paljon haasteita mm. byrokratiassa, lisäpellon hankinnassa, elintarvike- ja luomutuotantoon liittyvässä lainsäädännössä, työn määrän lisääntymisessä, luomutuotteiden kysynnässä, rikkakasvien torjunnassa, maalajin sopivuudessa, luomun kannattavuudessa tai yksinkertaisesti siinä että luomu ”ei kiinnosta tai luomutuotannolla ei elä”.

Alla muutamia esimerkkipoimintoja yrittäjien antamista vastauksista. Lisää yrittäjien vastauksia liitteessä 1.

En aio siirtyä luomutuottajaksi ja/ tai viljelijäksi. Miksi ette halua siirtyä?

- ”Olemme jo eläkeiässä, emmekä enää viljele montaa vuotta”
- ”Liikaa työtä, nykyinen systeemi hyvä”
- ”Tuotokset putoavat ja peltopinta-ala on liian pieni”

- *"Näin kaukana suurista asutuskeskuksista luomutuotannolla vaan ei kerta kaikkiaan elätä perhettään, koska ostovoima lopputuotteelle on vähäinen ja kysyntä pientä, koska hinta muodostuu niin korkeaksi verrattuna tavanomaiseen"*
- *"Ei taloudellisesti kannattavaa"*
- *"Liian vähän peltoa. Kotieläintilat eivät vastaa luomun vaatimuksia"*
- *"Järjetöntä tukien haaskausta ja rikkaruohojen kanssa taapertamista"*
- *"Näen tehomeatalouden mahdollisuudet tilani kehittämisesä parhaana"*
- *"Luomusäädökset eivät ole yhdenmukaiset ja aiheuttavat hämmennystä, joten ennen mahdollista siirtymistä pitäisi kaikki säädökset olla yhdenmukaisia, jotta niitä pystyisi noudattamaan oikein ja ettei turhia kyselyjä tai selvityksiä tulisi"*
- *"Suomessa tuotetut elintarvikkeet on ilman luomuakin Euroopan puhtaimmat. Luomupellot tunnistaa jo kauempaakin"*

Kysyttäessä oletteko suunnitelleet luomuviljelyyn siirtymistä, vastaajista hieinan yli 30 % (111 vastaajaa) kertoi, että ei ole suunnitellut luomuun siirtymistä, mutta luomutuotannon menetelmät kyllä kiinnostavat. Avoimeen kysymykseen saatiin 91 vastausta. Keskeisiksi haasteiksi yrittäjät näkivät paljolti samoja asioita kuin ne, jotka kertoivat että eivät aio siirtyä luomutuottajaksi ja viljelijöiksi. Luomutuotannon menetelmistä kiinnostuneet näkevät luomutuotannossa hyötyjä, mutta myös riskejä esimerkiksi sadon, rikkaruoho-ongelmien ja mitattavien uusien investointien suhteen. Yrittäjät kaipaavat myös lisää tietoa oman osaamisen tueksi. Lisäksi tuotantomäärät arveluttavat, samoin luomusta saatava hinta. Alla muutamia esimerkkipoimintoja yrittäjien antamista vastauksista. Lisää yrittäjien näkemyksistä liitteessä 1.

En ole suunnitellut luomuun siirtymistä, mutta luomutuotannon menetelmät kiinnostavat. Miksi ette halua siirtyä?

- *"Byrokratia ja rajoitetut viljelytoimenpiteet"*
- *"Tuotanto määrät arveluttaa"*
- *"Paperityötä/tarkastuksia on tarpeeksi jo ilman luomuakin. Luonnonmukaisesti voi viljellä ilman sitoumuksiakin"*
- *"Viljelemme jo lähes luomuviljelyn hengessä, pensas ja puu kasvien kanssa on hankala siirtyä luomuun"*
- *"Koko viljelyn merkitys elinkeinorakenteessa on pieni"*
- *"eläkeikä hämmöittää"*
- *"Osaaminen puutteellista. Rikkakasvien hävittäminen luomumenetelmin askarruttaa"*
- *"pitäisi pystyä rakentamaan uusi navetta/ muuttamaan parsinavetta pihatoksi"*
- *"liikaa paperitöitä ja valvontaa. Eläinten lääkintä- ja ruokintasäädökset liian tiukat"*
- *"Peltojen maalajien erilaisuuden takia"*

3.2 Yrittäjien näkökulmia luomuviljelyyn siirtymiseen

Kysyttäessä, "Miksi olette kiinnostuneet siirtymään luomuun"? vastaajat saivat valita useampia vaihtoehtoja. Kysymykseen saatiin yhteensä 40 vastausta.

60 % vastaajista näki tuotannon ympäristönäkökulmat ja 58 % paremman taloudellisen tuloksen saavuttamisen (kannattavuuden) tärkeimmäksi motiiviksi siirtyä luomuun. Seuraavina mainittiin peltomaan kunto ja vuoroviljely (50 %), tulevat ruokamarkkinat (50 %) ja kestävän kehityksen periaatteet (45 %). Vastaajista 30 % näki puolestaan erikoistumisen ja 23 % eläinten hyvinvoinnin luomuun siirtymisen kiinnostavina tekijöinä. Lisäksi kohdassa "joku muu, mikä" mainittiin mm. kalliista lannoitteista luopumisen ja hevosen lannan käytön.



KUVA 7. Kiinnostus luomutuotantoa kohtaan

3.3 Koetut vahvuudet

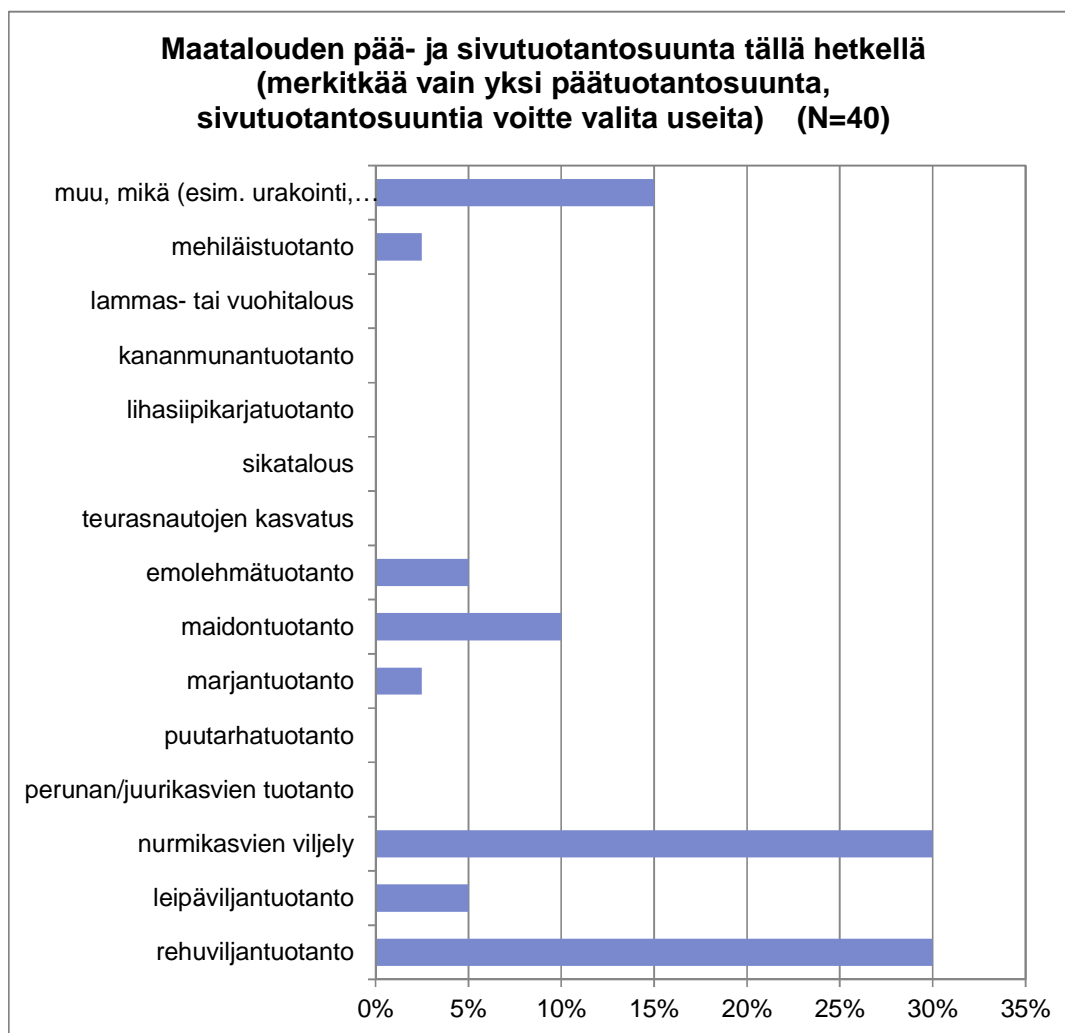
Kysyttäessä ”Millaisia vahvuuksia maatilallanne ja teillä yrittäjinä on siirtyä luomutuotantoon ja/tai viljelyyn?” saatiin 28 vastausta. Koetut vahvuudet liittyivät useimmiten tilan tarjoamiin resursseihin, ammattitaitoon, tilan sijaintiin ja hyviin liikenneyhteyksiin, viljelytekniikkaan sekä suotuisiin markkinanäkymiin että omaan motivaatioon sekä mahdollisuuksien näkemiseen. Alla muutamia poimintoja yrittäjien antamista vastauksista. Lisää yrittäjien näkemyksistä liitteessä 1.

- *”Nuori viljelijä ja tietoisuus luomutuotannosta, ja sen mahdollisuuksista”*
- *”Nurmilohkot olisivat jo valmiina. Valkuaisomavaraisuus ruokinnassa on jo yli 80 %.*
- *Pellot kovassa kasvukunnossa”*
- *”peruskoulutus kummallakin hyvä ja uutta voisi oppia soveltamaan omalla tilalla”*
- *”Luomukurssi on käytynä. Oma viljankuivaamo, varastot ja puimuri”*
- *”Halu oppia viljelemään luomukasveja. Sukupolvenvaihdos”*
- *”Pellot sopivat vihannes ja juures viljelyyn”*
- *”Hyvät liikenneyhteydet ”*
- *”Lannoitteiden käyttö on ollut muutenkin vähäistä”*
- *”Yhteistyötä luomutuottajien kanssa jo nyt”*
- *”110 tuhatta ihmistä on 20 km säteellä ”*

4 MAATALOUDEN PÄÄ- JA SIVUTUOTANTOSUUNNAT TÄLLÄ HETKELLÄ

4.1 Maatalouden pää- ja sivutuotantosunnat

Nykyisiä päätuotantosuuntia valittaessa vastaajat saivat valita vain yhden vaihtoehdon. Vastauksia saatiin 40 yrittäjältä. Nurmikasvien viljely ja rehuviljantuotanto olivat tällä hetkellä yleisimmät päätuotantosunnat (KUVA 8).

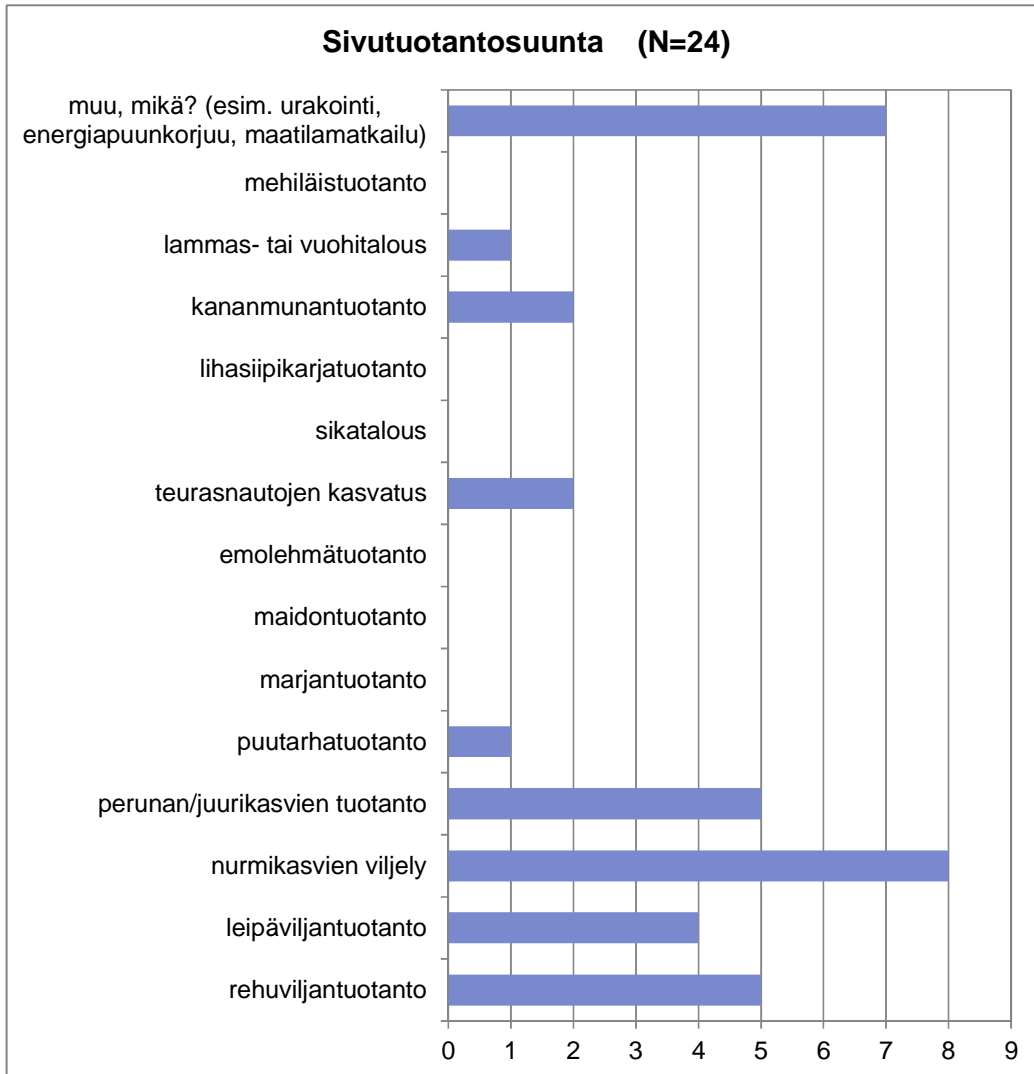


KUVA 8. Maatalouden pää- ja sivutuotantosunnat

Nurmikasvien viljelyn päätuotantosunnakseen mainitsi 30 % (12 vastaajaa), rehuviljantuotannon 30 % (12 vastaajaa). 15 % mainitsi kohdan ”jokin muu” urakointi, energiapuun korjuun ja maatilamatkailun päätuotantosunnakseen (6 vastaajaa).

4.2 Maatilojen sivutuotantosuunnat

Nykyisiä sivutuotantosuuntia valittaessa vastaajilla oli mahdollisuus valita yksi tai useampi vaihtoehto. Vastauksia saatiin 24 yrittäjältä. Nykyisiä sivutuotantosuuntia edustivat eniten nurmikasvienviljely, kohta "muu, mikä" mainitut urakointi, energiapuunkorjuu, maatilamatkailu, rehuviljantuotanto ja peruna/juurikasvien tuotanto.

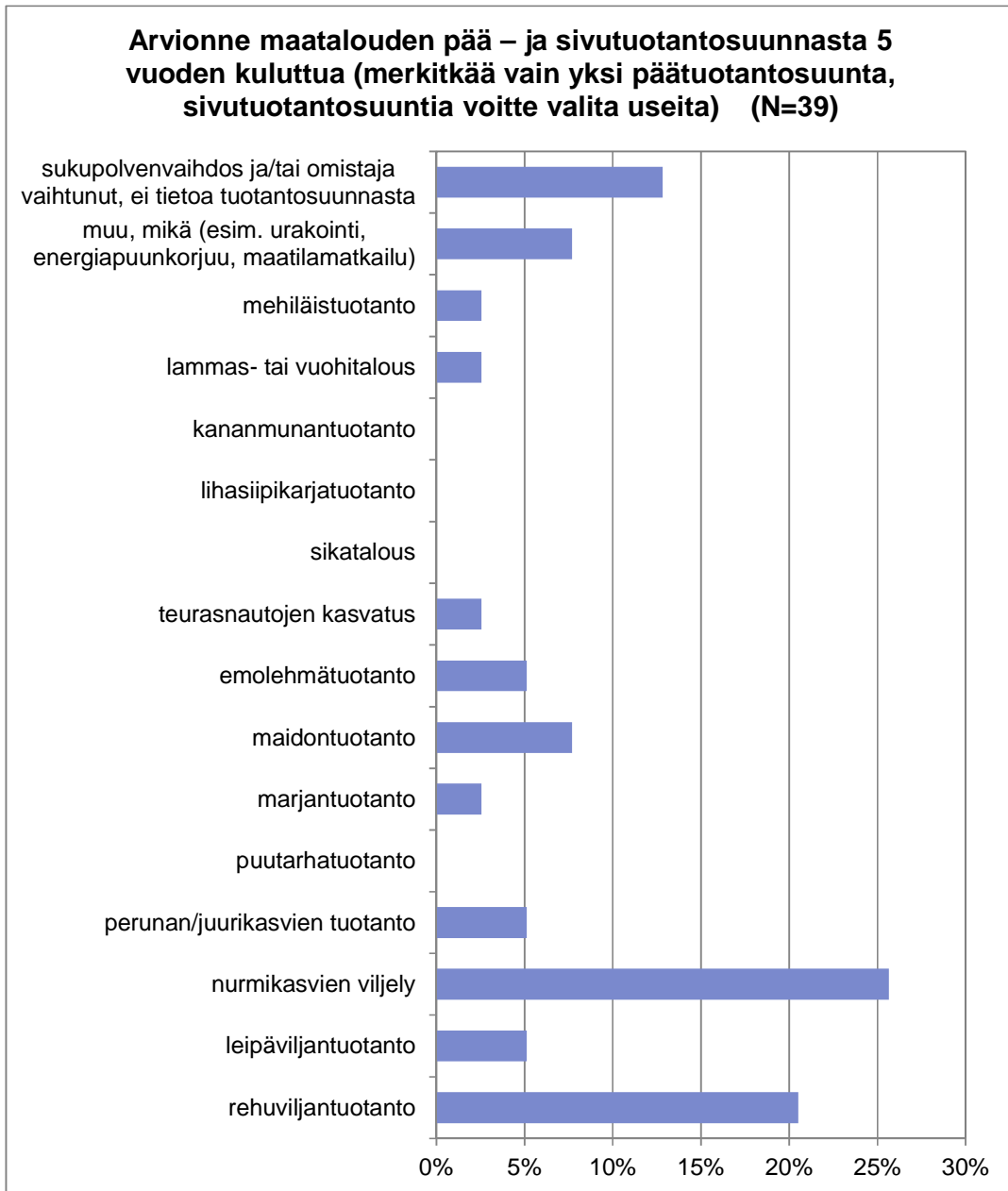


KUVA 9. Maatalouden sivutuotantosuunnat

4.3 Arvio maatilojen pää- ja sivutuotantosuunnista viiden vuoden kuluttua luomutuotannon näkökulmasta

4.3.1 Arvio päätuotantosuunnista

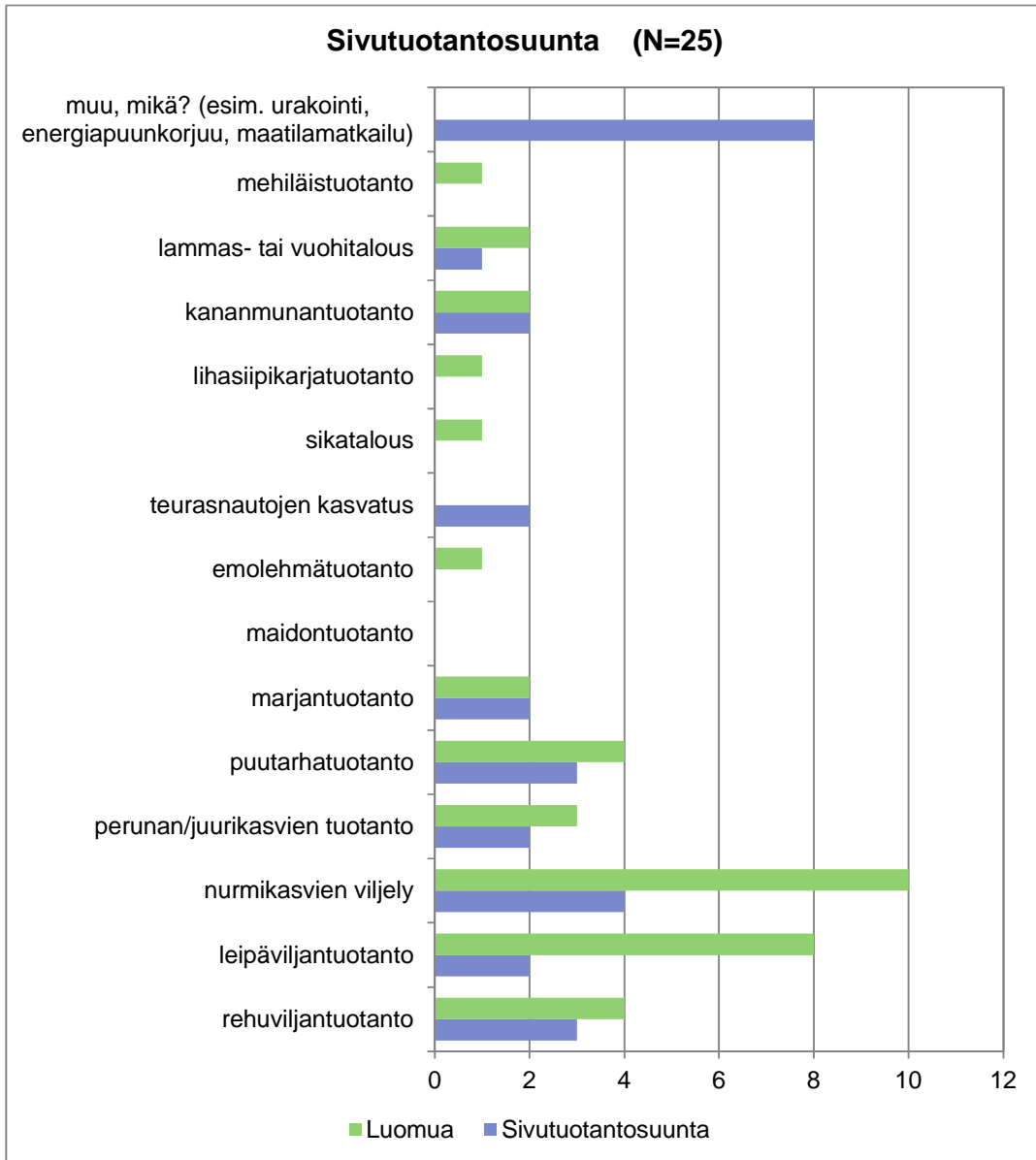
Vastaajia pyydettiin arvioimaan maatalouden päätuotantosuuntia viiden vuoden kuluttua. Vastauksia saatiin 39 yrittäjältä. Tuotannon päätuotantosuuntina näyttäisi jatkuvan nurmikasvien viljely (26 %) ja rehuviljantuotanto (21 %) mutta myös ”tuotantosuunta”, josta ei ole vielä tarkkaa tietoa sillä sukupolvenvaihdos ja/tai omistaja on vaihtunut (13 %). Seuraavaksi yleisimpinä päätuotantosuuntina mainittiin maidontuotanto (8 %) ja ”muu mikä” urakointi, energia-puunkorjuu ja maatilamatkailu (8 %). Avoimissa vastauksissa kohtaan ”muu mikä” yrittäjät mainitsivat lisäksi hiehonkasvatuksen, luomuruisleipomon ja kuminan tuotannon.



KUVA 10. Arvio maatalouden päätuotantosuunnista viiden vuoden kuluttua

4.3.2 Arvio sivutuotantosuunnista

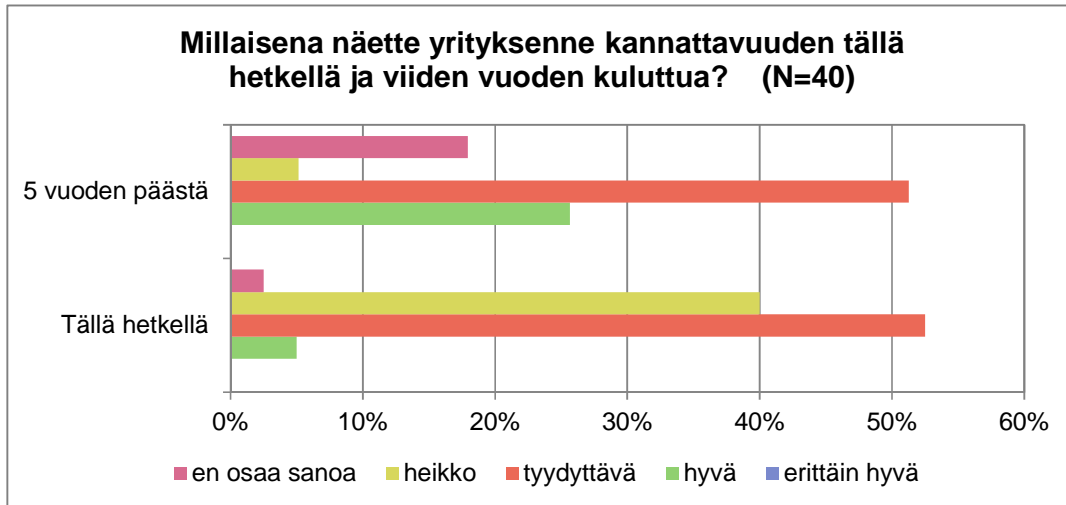
Vastaajia pyydettiin arvioimaan sivutuotantosuuntia viiden vuoden kuluttua. Vastaajat saivat valita useamman vaihtoehdon. Vastaajista 10 % jatkaisi luomutuotantona nurmikasvien viljelyä ja 8 % leipäviljan tuotantoa, rehuviljantuotantoa ja puutarhatuotantoa sekä perunaa/juurikasvia noin 2,5 % vastaajista. Lisäksi marjantuotantoa, lammas- tai vuohitaloutta ja kananmunantuotantoa jatkaisi luomutuotantona noin 2 % vastaajista.



KUVA 11. Sivutuotantosuunnat viiden vuoden kuluttua

4.4 Maatilan kannattavuus tällä hetkellä ja viiden vuoden kuluttua

Kysyttäessä ”Millaisena näette yrityksenne kannattavuuden tällä hetkellä ja viiden vuoden kuluttua?” saatiin 40 vastausta. Enin osa vastaajista piti kannattavuutta tällä hetkellä tyydyttävänä tai miltei jopa heikkona (37 vastaajaa). Yrittäjät arvioivat kannattavuuden hienokseltaan paranevan lähitulevaisuudessa.



KUVA 12. Yritystoiminnan kannattavuus nyt ja viiden vuoden kuluttua

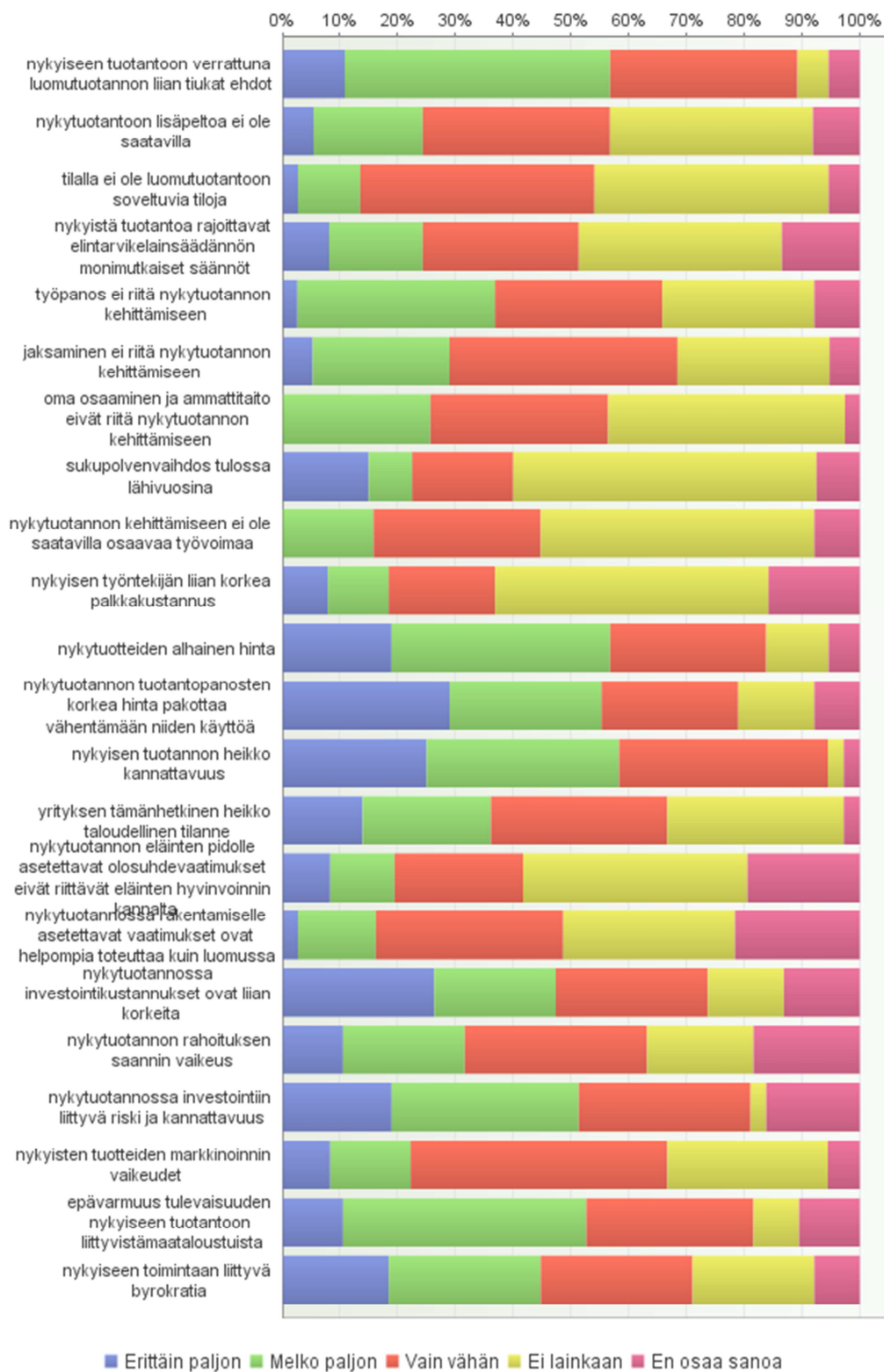
5 YRITYKSEN KEHITTÄMINEN JA INVESTOINNIT

5.1 Luomutuotantoon siirtymiseen vaikuttavat tekijät nykyisen tuotannon näkökulmasta

Kysyttäessä ” Missä määrin seuraavat asiat vaikuttavat mielestänne nykytuotantonne näkökulmasta yrityksenne luomutuotantoon siirtymiseen?” saatiin 40 vastausta. Keskimääräisesti arvioiden eniten nykytuotannosta luomutuotantoon siirtymiseen vaikuttivat (KUVA 13):

- nykyisen tuotannon heikko kannattavuus
- nykyiseen tuotantoon verrattuna luomutuotannon liian tiukat ehdot
- nykyisten tuotteiden alhainen hinta
- nykyisen tuotannon tuotantopanosten liian korkea hinta pakottaa vähentämään niiden käyttöä
- nykytuotannossa investointikustannukset liian korkeita
- nykytuotannossa investointeihin liittyvä riski ja kannattavuus
- epävarmuus nykyiseen tuotantoon liittyvistä maataloustuista
- nykyiseen toimintaa liittyvä byrokratia

Missä määrin seuraavat asiat vaikuttavat mielestänne nykytuotantonne näkökulmasta yrityksenne luomutuotantoon siirtymiseen? (N=40)



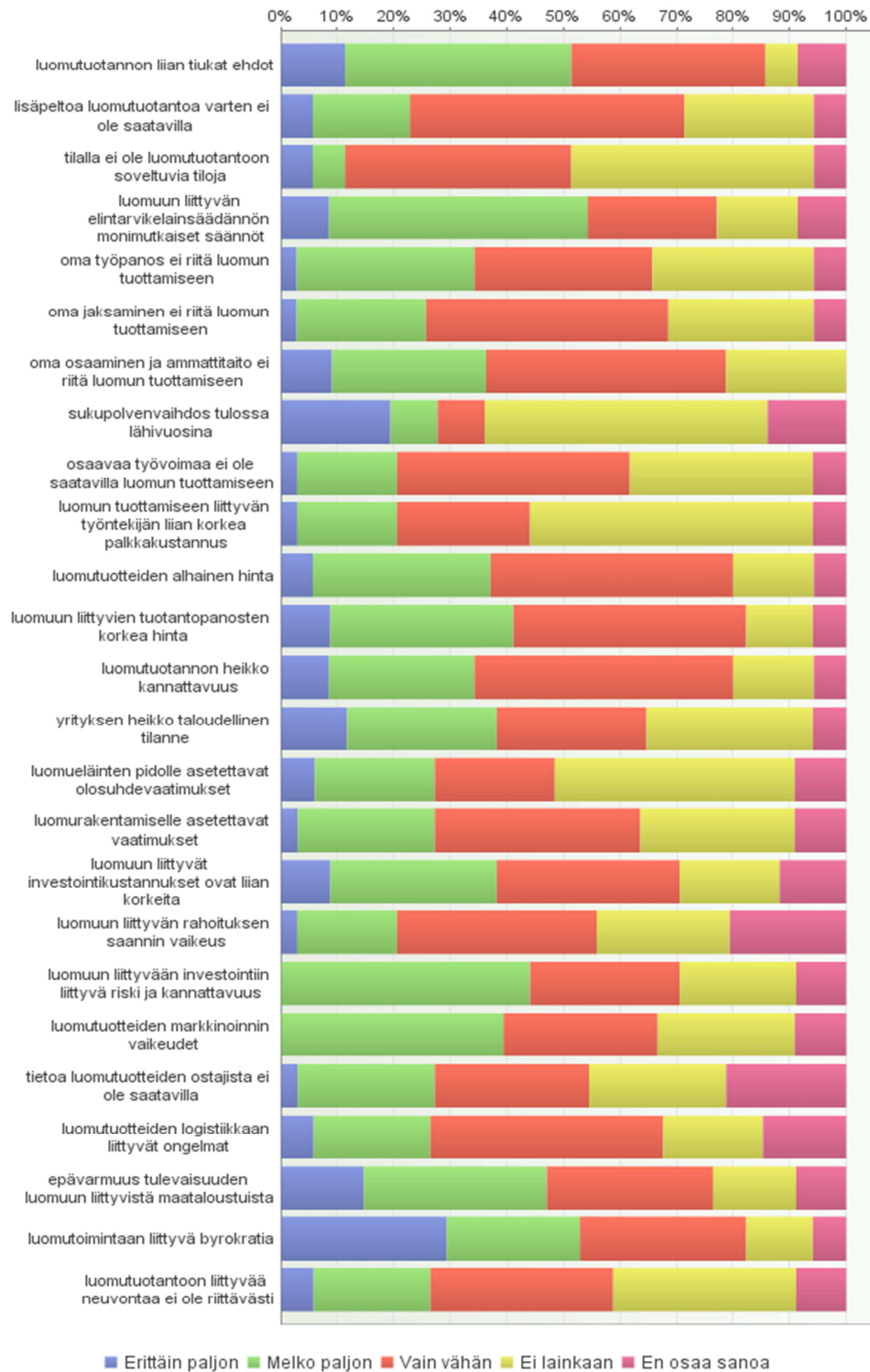
KUVA 13. Luomutuotantoon siirtymiseen vaikuttavat tekijät nykyisen tuotannon näkökulmasta

5.2 Luomutuotantoon siirtymiseen vaikuttavat tekijät luomutuotannon näkökulmasta

Kysyttäessä ”Missä määrin seuraavat asiat vaikuttavat mielestänne luomutuotannon näkökulmasta yrityksenne luomutuotantoon siirtymiseen?” saatiin 37 vastausta. Keskimääräisesti eniten luomutuotannon näkökulmasta luomutuotantoon siirtymiseen vaikuttivat (KUVA 14):

- Luomutoimintaan liittyvä byrokratia
- Luomutuotannon liian tiukat ehdot
- Luomuun liittyvä elintarvikelainsäädännön monimutkaiset säännöt
- Oma osaaminen ja ammattitaito ei riitä luomun tuottamiseen
- Luomutuotteiden alhainen hinta
- Luomuun liittyvien tuotantopanosten korkea hinta
- Luomutuotannon heikko kannattavuus
- Yrityksen taloudellinen tilanne
- Luomuun liittyvät investointikustannukset ovat liian korkeita
- Luomuun liittyvään investointiin liittyvä riski ja kannattavuus
- Epävarmuus luomuun liittyvistä maataloustuista

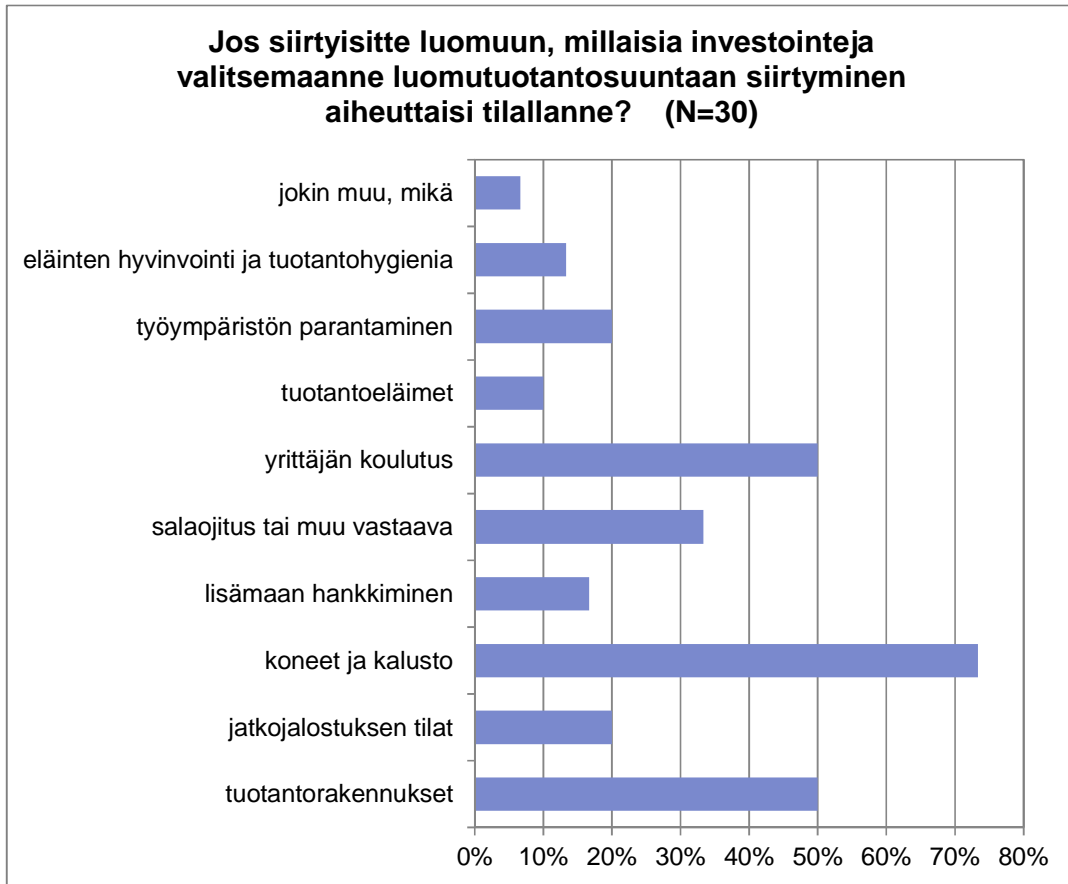
Missä määrin seuraavat asiat vaikuttavat mielestänne luomutuotannon näkökulmasta yrityksenne luomutuotantoon siirtymiseen? (N=37)



KUVA 14. Luomutuotantoon siirtymiseen vaikuttavat tekijät luomutuotannon näkökulmasta

5.3 Luomutuotantoon siirtymisen investoinnit

Kysyttäessä ”Jos siirtyisitte luomuun, millaisia investointeja valitsesitte luomutuotantosuuntaan siirtyminen aiheuttaisi tilallanne?”



KUVA 15. Luomutuotantoon siirtymisen investoinnit

Vastaajista 73 % arvioi investoivansa koneisiin ja kalustoon, 50 % vastaajista arvioi investoivansa tuotantorakennuksiin ja koulutukseen ja 30 % salaojitukseen tai vastaavaan, 20 % työympäristön parantamiseen ja jatkojalostuksen tiloihin sekä 17 % lisämaan hankkimiseen ja 13 % eläinten hyvinvointiin ja tuotantohygieniaan.

Vastaajia pyydettiin arvioimaan myös investointikustannuksia. Vastauksia saatiin 27 vastaajalta. Tuotantorakennuksiin kohdistuvien investointien määrä vaihteli pääosin 10 000 - 80 000 euron tietämällä mutta myös 150 000 euron ja 1,2 miljoonan euron investointitarve mainittiin. Jatkojalostustiloihin sekä koneisiin ja kalustoon liittyvien investointien määrä vaihteli 8000-100 000 euroon, lisä-

maan hankkimiseen arvioitiin tarvittavan 1000 - 50 000 euroa, salaajitukseen tai vastaavaan arvioitiin investoitavan noin 1000-75 000 euron verran, tuotantoeläimiin, eläinten hyvinvointiin, tuotantohygieniaan ja työympäristön parantamiseen 500 - 60 000 euroa sekä yrittäjien koulutukseen ja muuhun aina 500 eurosta 10 000 euroon.

Seuraavaksi raportoidaan luomutuotantoon siirtymiseen liittyviä avoimia kysymyksiä kuten neuvonnan tarvetta, luomukurssien ja koulutuksen tarvetta ja luomutuotteiden jatkojalostamista.

5.4 Neuvonnan tarve luomutuotantoon siirryttäessä

Kysyttäessä ”Jos olette siirtymässä luomuun, mistä asioista tarvitsette neuvontaa? saatiin 21 vastausta. Vastaajat arvioivat tarvitsevansa neuvontaa moniin käytännön asioihin mm. tuotantoon, valvontaan ja tukiehtoihin, markkinointiin, viljelytekniikkaan, sukupolvenvaihdokseen, rakennussuunnitteluun sekä käytännön siirtymävaiheen (viljely) suunnitteluun liittyen. Alla muutamia esimerkkipoimintoja yrittäjien vastauksista:

- *”Tuotannosta ja ehdoista, luomun valvonta ja säädökset”*
- *”Rikkakasvien torjunnasta luokusäännösten mukaisesti. Kenties myös vuoroviljelystä”*
- *”Kasvinviljelystä ja luomun muista määräyksistä koskien tukia ja peltoja ja eläimiä ”*
- *”Tilallani suurin osa suoviljelyksiä kuinka pärjään juolaheinää vastaan ”*
- *”Markkinointi”*
- *”Tukiasiat, rahoitus, viljelytekniikka, rikkakasvien mekaaninen torjunta. Viljely kierto. Kasvivalinnat. Tarvittavat lisäkoneet”*
- *”Neuvontaa luomuheinän viljelystä. Myöhemmin ehkä joku muukin laji”*
- *”Tukiasiat, siemenet, luomulannoitteet, viljelytekniikka”*
- *”Sukupolvenvaihdos”*
- *”Rakennussuunnitelma”*

5.5 Luomukurssien ja koulutuksen tarve

Kysyttäessä, ”Minkälaisesta luomukurssista tai koulutuspäivistä olisi hyötyä?” saatiin 66 vastausta. Yrittäjät toivoivat koulutusta ja erilaisia kursseja joissa vertaillaan luomuviljelyä ja tavanomaista viljelyä, luomun kannattavuutta taloudellisesti ja ajankäytöllisesti, viljelymenetelmistä, markkinointiin ja hinnoitteluun liittyvää koulutusta, luomuun siirtymisen toimenpiteistä ja vaiheista ja siirtymäajan viljelystä, luomusuunnitelman tekemiseen liittyvää koulutusta, tukiasioista ja luomutarkastuksista, yhteistoiminnan mahdollisuuksista, sadon tuottoon liittyvistä aiheista aina rikkakasvien torjuntaan, navetan luomumitoi-

tuksesta ja eläinten hyvinvoinnista aina koulutukseen, joka voidaan järjestää myös esimerkiksi webin kautta. Alla muutamia yrittäjien antamia esimerkkipoimintoja. Lisää yrittäjien näkemyksiä liitteessä 1.

- *"Luomusuunnitelman tekoon perehtyä"*
- *"Viljelykierrosta"*
- *"Ehkä tietoa miten siirtyä ja millaisin aikatauluun ym. tietoa luomusta monipuolisesti"*
- *"Eniten olisi hyötyä sellaisesta kurssista, jossa viranomaisille kerrottaisiin maatalousyrittämisestä/luomuviljelystä ja jossa pyrittäisiin muuttamaan viranomaisten asenteet, jos ei vullan positiivisiksi niin ainakin realistisiksi luomuyrittämistä kohtaan"*
- *"Perustiedot ja luomumenetelmien käyttö tavanomaisen viljelyn rinnalla kiinnostaa"*
- *"Ravinne- ja lannoitusasioihin enemmän perehdytystä. Myös kasvinsuojelun onnistuminen iso haaste"*
- *"Nurmi ja viljanviljely ja lihanauta"*
- *"Erilaisten kokemusten / kokeilujen jakaminen"*
- *"Ehkä luomun kannattavuudesta ja viljelytekniikasta voisi olla jotain koulutuspäiviä"*
- *"Navetan luomumitoitukset ja eläinten hyvinvointi"*
- *"Luomuun siirtymisen toimenpiteet, tuotteiden markkinointi"*
- *"Öljykasvit, marjat ja lampaat"*

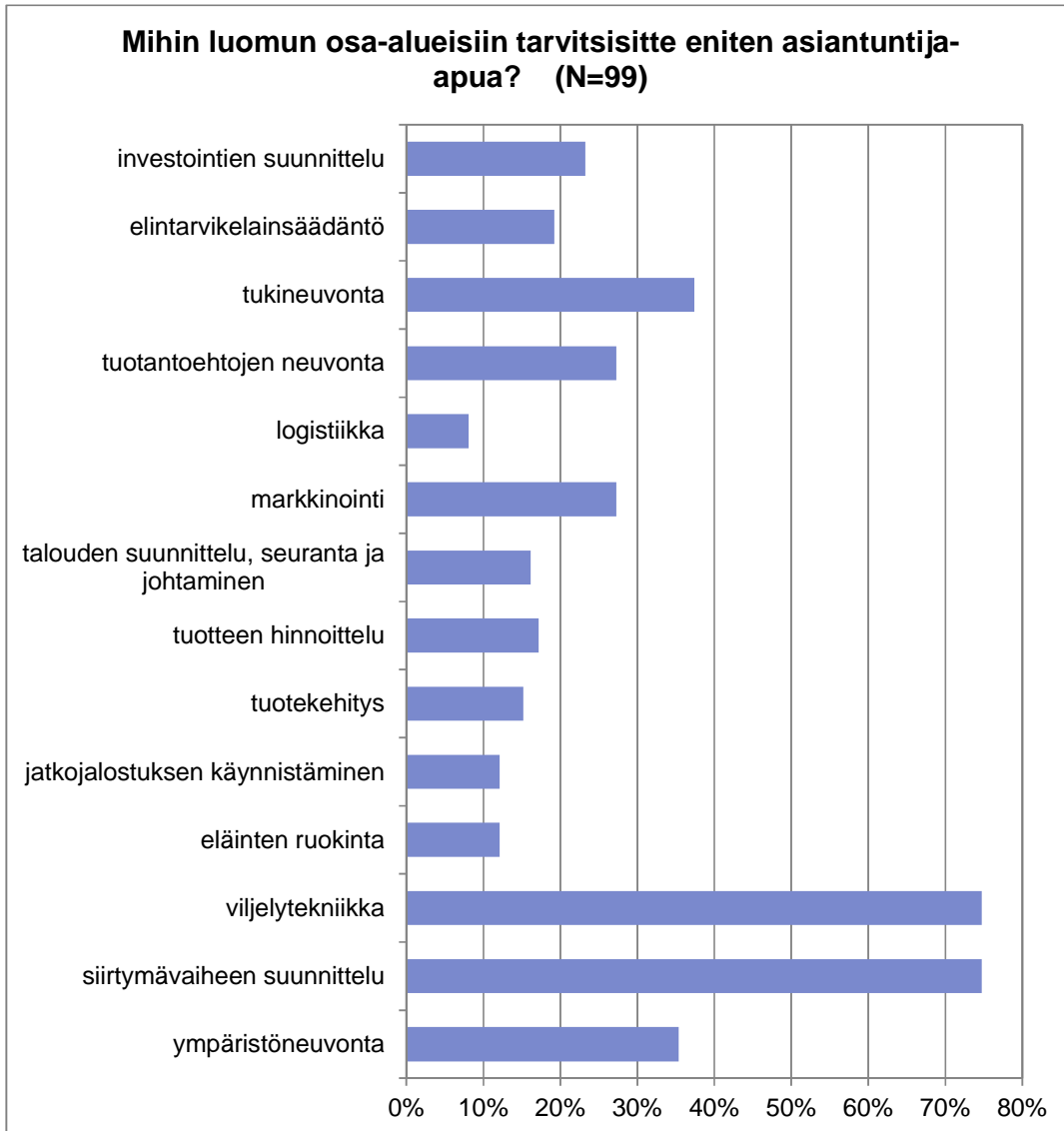
5.6 Luomutuotteiden jatkojalostaminen

Kysyttäessä, "Jos aiotte aloittaa luomutuotteiden jatkojalostuksen, mitä jatkojalosteita olette ajatellut jalostaa?" saatiin 45 vastausta. Alla muutamia poimintoja yrittäjien antamista vastauksista. Usea vastaaja ilmoitti kuitenkin, ettei ole aikoneut aloittaa luomutuotteiden jatkojalostusta tai ei ole ajatellut asiaa.

- *"Tuottaisin luomumaitoa ja lihaa"*
- *"Korkeintaan jauhoja ja hiutaleita"*
- *"Vilja, maito, eläimet"*
- *"Hilloja marjoista ja hedelmistä"*
- *"Vuohen maitoa, lihaa ja muita tuotteita, lampaan lihaa ja villaa, lehmän maitoa, vasikoita, kanan, ankan, hanhen ja kalkkunan munia, lihaa"*
- *"Meillä toimii tilalla luomuruisleipomo ja käytämme lähiseudun luomutilojen ruista"*
- *"Öljykasvit, heinää"*
- *"Säilykkeitä"*
- *"Juurekset"*
- *"Maitorahkaa, smetanaa, leipäjuustoa ja mansikoita"*
- *"Kenkäheiniä lappalaisille"*
- *"Peruna, nurmi"*

6 LUOMUTUOTANNON KEHITTÄMINEN

6.1 Luomutuotannon kehittämiseen tarvittava asiantuntija-apu



KUVA 16. Luomutuotannon kehittämiseen tarvittava asiantuntija-apu

Luomutuotannon kehittämiseen tarvittavaa asiantuntija-apua vastaajat arvioivat seuraavasti (KUVA 16). 75 % vastaajista toivoi asiantuntija-apua siirtymävaiheen suunnitteluun ja toiset 75 % vastaajista toivoi asiantuntija-apua viljelytekniikkaan, kun taas 37 % toivoi apua tukineuvontaan ja 35 % ympäristöneuvontaan sekä 27 % markkinointiin ja 23 % investointien suunnitteluun. Lisäksi kohdassa "jokin muu, mikä" mainit-

tiin mm. navetan suunnitteluun, luomutuotannon mahdollisuuksien selvittämiseen ja yhteistyömahdollisuuksien selvittämiseen toisten luomutuottajien kanssa liittyvä asiantuntija-apu sekä luomutuotteiden logistiikkaan ja markkinointiketjun järjestämiseen liittyvä apu.

6.2 Luomutuotannon kasvu ja kehittäminen

Kyselytutkimuksen lopuksi kartoitettiin muutamalla avoimella kysymyksellä luomutuotannon kehittämiseen ja kasvuun sekä yhteistyöhön liittyviä näkemyksiä. Kysyttäessä ”Mitkä ovat mielestänne kasvun ja kehittämisen esteet?” vastauksia saatiin 88 yrittäjältä. Kehittämisen esteitä on yrittäjien esimerkkejä lainaten runsaasti. Lisää yrittäjien näkemyksiä liitteessä 1.

- *”Kaupassa tuotteista saatavat liian alhaiset hinnat ja sitä kautta pieni menekki, korkeat jalostuskustannukset ja siten alkutuotannon ulkopuolisen osuuden liian suuri osuus”*
- *”Polttoaineen hinta, rajallinen käytettävissä oleva aika, mistä lannoitteet?”*
- *”Tukikeinottelijat, näennäisviljelijät ja muut siipeilijät”*
- *”Huonot tuotostasot, kannattamattomuus”*
- *”Viljelijöillä on turhaa pelkoa luomua kohtaan. Pitäisi esitellä luomutilojen toimintaa. Luomu on kuluttajien suosiossa. Viljelijöissä on varmaan eko-tietoisia kyllä. Pitäisi linkittää enemmän näitä käytännössä tapahtuvia asioita, että ajatus muuttuisi käytännön toiminnaksi. Pienen kustannuksen toimintaa, matala kynnyys ja lähestyä viljelijöitä asialla”*
- *”Byrokratia, asenteet, tuotteiden korkea hinta”*
- *”Ostajien ja välittäjien puute, jos ei itse mene myymään tuotteitaan. Luomu teurastamojen puute”*
- *”Markkinat edelleen hyvin rajoittuneet ja sen lisäksi kuluttajat tuntevat hieman valehtelevan innokkuudesta maksaa luomusta normaalia enemmän”*
- *”Luomuun siirtymisen aiheuttamat konekustannukset, rikkakasviharat yms.”*
- *”Ravinteiden saatavuus, kasvinsuojelun rajallisuus”*
- *”EU”*
- *”Viljelijöitä pitäisi saada verkottumaan luomun merkeissä, työnjakoa, yhteisiä resursseja”*
- *”Pienet tilakohtaiset pinta-alat ja tilojen vähyyys, mitkä vaikeuttavat tehokasta yhteistoimintaa ja riittävien tuotantomäärien ja repertuaarin kasvattamista, sijainti kaukana ostovoimasta”*
- *”Rikkakasvien torjunta ja tarkastusmaksut”*
- *”Perunarutto ym tuholaiset”*
- *”Tilakoko, jatkojalostus”*
- *”Ei oikeastaan mitkään, ihmisten pitäisi vain uskoa, että se on ainoa tie pelastaa maaperän, ruoan ja eläinten terveys. Enemmän valistusta, ehkä se auttaa!”*
- *”Siirtymä ajat, sallitut ja kielletyt keinot epäselviä”*
- *”Kuluttaja etsii ainakin vielä halvinta vaihtoehtoa”*
- *”Etäinen sijainti kasvukeskuksista”*
- *”Ihmisten todellinen osto halukkuus kun hinta on korkeampi”*

6.3 Yhteistyön kehittäminen

Kysyttäessä "Millaista yhteistyötä haluaisitte tehdä?" saatiin 57 vastausta. Yrittäjät esittivät runsaasti ehdotuksia yhteistyön aloittamiseksi ja tiivistämiseksi muiden luomuviljelijöiden ja luomuruokaketjun yritysten kanssa sekä muiden toimialojen yritysten ja julkisen sektorin toimijoiden kanssa. Alla poimintoja yrittäjien ehdottamista yhteistyön muodoista ja tavoista.

yhteistyö muiden luomuviljelijöiden kanssa

- *"Rehuntuotanto- ja lannanlevityssopimukset"*
- *"Kokemuksia, neuvoja"*
- *"Osto- ja myyntitoimintaa"*
- *"Tuotteiden jatkojalostus, markkinointi"*
- *"Yhteinen verkkokauppa, ja esim. yhteisen lomittajan/lomittajien palkkaaminen kimpassa"*
- *"Urakointi"*
- *"Peltolohkojen vaihtoa"*
- *"Suuruusedun tavoittelu mm. yhteisellä markkinoinnilla"*
- *"Yhteiset viljelykierrot, tuotannon suunnittelu niin, että syntyisi kaupattavaa määrää ja laatua"*
- *"Karjatilojen kanssa voisi yhteistyönä olla lannan vastaanottoa, josta vastineeksi nurmirehua. Ns. perusajatuksia. Toteutus tuntuu vaan olevan hankalaa. Pitäisi saada porukkaa ns. kokoon"*
- *"Yhteisiä koneita ja koneyhteistyötä"*
- *"Lannan luovutus/vastaanotto. Rehuviljakauppa"*
- *"Tuotanto keskitettäisiin"*
- *"Tarvitsen ehdotuksia esim. tuotteiden myynti"*

yhteistyö muiden luomuruokaketjun yritysten kanssa

- *"Tietysti hintaa pidetään porukalla hyvällä tasolla"*
- *"Tuotteet"*
- *"Viljan myynti"*
- *"Tuotteiden tarjonta"*
- *"Haluaisin pienjalostusta ja lähiruokakauppaa"*
- *"Markkinointi, tuotteiden kehittäminen"*
- *"Tuotantoa ei ole suunniteltu, joten vaikea vastata"*
- *"Sopimuksia tuotteiden toimittamiseen ja ostamiseen. Halua panostaa ketjuun"*
- *"Yhteiset myyntiketjut"*
- *"Kuljetus yhteistyö"*
- *"Tuotanto voitaisiin jalostaa yhteistyö kumppaneilla"*

yhteistyö muiden toimialojen yritysten kanssa

- *"Markkinointi, myynti"*
- *"Voisi "vuokrata" eläimiä heidän käyttöönsä esim. kesän ajaksi, ja syksyllä palaisivat kotitalle, tai ottaa niitä ihan pienenä hoitoon ja kouluttaa niitä ihmisystävällisiksi ja helposti käsiteltäviksi"*
- *"Kauppa"*
- *"Haluaisin kehittämissyhtiöiden neuvojen tai seutumiesten kanssa toimia"*
- *"Tuputtaa niitä luomutuotteita"*
- *"Ehkäpä tutustumiskäyntejä omalle tilalle matkailutilalta"*
- *"Vaikea kuvitella, kun ei ole omalla kohdalla käynyt vielä mielessä"*
- *"Yhteistyö kiinnostaa"*
- *"Maatilamatkailu"*
- *"Tuotantoa ei ole suunniteltu, joten vaikea vastata?"*
- *"Kaikki luomuun liittyvä yhteistyö hyväksi"*
- *"Tuoda esiin alueen/kylän tuotteet"*

yhteistyö julkisen sektorin toimijoiden kanssa

- *"Viljan myynti"*
- *"Tiedonjako, verkostot"*
- *"Mitäpä muuta kun tuotteita heille vaikka ruokapiirin kautta"*
- *"Markkinointi kohteena"*
- *"Tietoa tuotetoiveista"*
- *"Suurkeittiöt, kaupat"*
- *"Mahd. tuotteiden suora myynti"*
- *"Mitä lähemmäksi ruoka menisi, sen parempi ja toimivampi ketju mielestäni olisi. Jäisi turhia kuluja mahdollisesti pois"*
- *"Myyntityötä, eli keittiö ostaa"*
- *"Raha ei saisi olla ainoa suurtalouskeittiöiden kriteeri"*
- *"Saada riittävät volyymit"*
- *"Markkinoiden avaaminen, selvitysten avustaminen"*

6.4 Luomun kehittäminen Keski-Suomessa

Tutkimuksen lopuksi kartoitettiin " Miten kehittäisitte luomua Keski-Suomessa?" Avoimeen kysymykseen saatiin vastauksia 52 yrittäjältä. Yrittäjät esittävät runsaasti toimenpide-ehdotuksia ja ideoita luomun kehittämiseksi, mutta luomutuotannon kehittämiseen suhtaudutaan myös kriittisin ja käänteisinkin näkemyksin kuten alla olevista esimerkkivastauksista voi päätellä.

- *"Toivoisin tänne luomupuutarhoja (kesäksi salaatin- ym. luomutuotantoa) ja muutenkin ruokakasvisten luomutuotantoa lisää, Etelä-Savossa on myös luomun jatkojalostajia ihan eri malliin kuin täällä. Sieltä voisi ottaa mallia monesta asiasta. Oikeasti Keski-Suomi on luomun kehitysmaa(kunta)"*

- *"Koska luomussa peltoa tarvii enemmän, niin varmaan luomupeltoja pitäisi löytää omien peltojen läheltä, ts. yhdistämällä läheisiä peltoja jos luomu naapurille sopii, vaikka kaupalla tai vuokraamalla"*
- *"Enemmän luomutuotteiden markkinointia"*
- *"Taloudellinen tuki siirtymävaiheeseen on ehdoton edellytys kokeilulle. Luomu olisi paras vaihtoehto jos tuotanto toimii ja asiakkaat valmiita maksamaan lisähinnan. Parasta olisi jos muu kuin luomutuotanto kiellettäisiin, niin kaikki olisi samalla viivalla ja ihmisillä terveellistä ruokaa pöydässä"*
- *"Enemmän kursseja eri puolilla maakuntaa."*
- *"Tuotteiden selkeä, helppo tilaustapa ja toimitus, tuottajien järjestämät avoimet ovetpäivät, ja avoimuus muutenkin, järkevät hinnat ostajalle ja tuottajalle, suoramyynti verkon kautta, siinä on mielestäni selkeästi se millä tästä suosta nouseaan"*
- *"Pitäisi kehittää tuotantoa tilusrakenteiden sallimissa puitteissa. Täten suotaisiin luomumahdollisuudet myös suuremmille tiloille. Ulkoilutusvaatimus kaikille ikäryhmille on täysin typerä vaatimus. Nykyiset kylmäpihatot antavat paremmat olot kesäkuumalakin kuin laitumet tai jaloittelutarhat"*
- *"Pitäisi olla yhtä systemaattista kuin tavanomainen viljely"*
- *"Maisemanhoitoprojektit on hyviä. Niistä voi tehdä sopimuksia niistäkin. Elyllä oli tämän tyyppisiä hankkeita, lienekö vielä. Ja Härkää Sarvista hanke. Tämän tyyppisiä pitäisi olla lisää. ja sellaisia vetäjiä, että eivät ole liian vaikeasti lähestyttäviiä persoonia"*
- *Oma yhteinen tuotemerkki ja tilojen mainoskampanja esim. radiossa tai sanomalehdessä eli markkinointiin pitää satsata kunnolla luomusta enemmän ja helpommin tietoa tiloille esim. tietopaketti joka sisältää tärkeimmät asiat luomusta"*
- *"Tuotannon on oltava uskottavan laajaa ja verkostoitunutta, että saataisiin toimituserät riittävän isoiksi. Tällä hetkellä toimitusvarmuus on heikko isommille kaupparyhmittymille juuri toimituserien pienuuden, laatuerojen ja säännöllisyyden takia"*
- *"Ilmaisilla "tupailloilla", jossa käytäisiin läpi viljelytekniikkaa ja yhteistyö kuvioita viljelijöiden ja yritysten kanssa. Sekä yksityiskohtaista tilan luomuun siirtymiseen kustannuksista ja tuloista"*
- *"Jotenkin niin, että eläintiloilla olisi järkeä tuottaa luomulihaa kevyellä byrokratialla. Luomuilussa en näe taloudellista järkeä ilman eläimiä"*
- *"Pienten tilojen tulisi tehdä enemmän yhteistyötä"*
- *"Luomutuotanto keskitettäisiin muutamaaan tuotteeseen joka keskitetysti markkinoitaisiin ja vietäisiin ulkomaille"*

7 YHTEENVETO JA JOHTOPÄÄTÖKSET

Tutkimuksen tavoitteena oli kartoittaa keskisuomalaisten maatilojen näkemyksiä luomutuotantoon siirtymisestä ja luomutuotannon kehittamisestä. Tutkimus suunnattiin kaikille keskisuomalaisille maatiloille pois lukien luomusopimuksen tehneet maatilat.

Tutkimus osoitti, että hieman yli 10 % maatiloista aikoo siirtyä luomutuottajiksi tai luomuviljelijöiksi lähitulevaisuudeksi. Luomuun siirtyvät maatilat pitävät tuotannon ympäristönäkökulmia, taloudellisen tuloksen (kannattavuutta) saavuttamista sekä peltomaan kunnosta huolehtimista, tulevia ruokamarkkinoita ja kestäväen kehityksen periaatteita luomuun ”työntävinä” tekijöinä.

Toisaalta 60 % keskisuomalaisista maatiloista ei aio siirtyä luomutuotantoon. Heidän näkökulmastaan luomutuotannon byrokratia, lisäpellon tarve, lainsäädännön epäselvyys, työn määrän lisääntyminen, luomutuotteiden kysyntä ja tuotteista saatava hinta sekä kannattavuus sekä yrittäjien korkea ikä (eläköityminen lähellä) ovat selkeitä esteitä luomuun siirtymiseen.

Vastaavasti ne yrittäjät, jotka olivat kiinnostuneita luomutuotannon menettelystä, mutta joilla ei ole aikomusta siirtyä luomutuottajiksi tai viljelijöiksi lähitulevaisuudessa toivoivat lisää tietoa luomun mahdollisuuksista. Heitä arveluttivat muun ohessa luomutuotantoon siirtymisen korkeat investointikustannukset, tuotantomäärät ja luomusta saatava hinta.

Maatilayrittäjät kertoivat tarvitsevänsä asiantuntija-apua siirtymävaiheen suunnitteluun, viljelytekniikkaan, tukineuvontaan, ympäristöneuvontaan sekä markkinointiin ja investointien suunnitteluun. Asiantuntija-apua toivottiin myös luomutuotannon mahdollisuuksien ja yrittäjien välisen yhteistyömahdollisuuksien selvittämiseen sekä erilaisten markkinointiketjujen ja hankintarenkaiden organisointiin.

Raportin liitteeseen kerätyt yrittäjien näkemykset ja toimenpide-ehdotukset antavat vinkkejä luomualan edistämistyöstä vastaaville julkisille toimijoille, mm. yritystoiminnan rahoituksesta ja luomuvalvonnasta vastaaville sekä neuvonnalle ja eri yhdistyksille luomutuotannon kehittämistarpeista ja mahdollisuuksista.

Luomutuotantoon ja sen kehittämiseen suhtaudutaan myös kriittisesti kuten tutkimuksen tuloksista ja yrittäjien monista esimerkkivastauksista voidaan päätellä. Tutkimustuloksia on syytä tulkita aineiston edustavuudesta johtuen suuntaa antavina eikä tuloksia voida yleistää kaikkiin Keski-Suomen maatiloihin.

LIITTEET

Liite 1.

KYSYMYS 6. *Oletteko suunnitellut luomuviljelyyn siirtymistä?*

En ole suunnitellut luomuun siirtymistä, mutta luomutuotannon menetelmät kiinnostavat.

Miksi ette halua siirtyä?

- Byrokratia ja rajoitetut viljelytoimenpiteet
- pelto ei ehkä riitä 30 lehmälle, maitotuotos alenee, naapuri ei vastaanota lietettä jossa on rikkakasvin siemeniä
- ei ole tarpeeksi tietoa
- Rikkakasvien torjunta vaikeaa ja kallista, eikä kunnon satoa saa luomuna.
- En halua täytellä lisää planketteja. ja pitää äärimmäisen tarkkaa kirjanpitoa.
- Luomun tuomien ongelmien takia
- maan ja eläinten puutokset arveluttavat, samoin rikat
- peltoa liian vähän. Joka hehtaarilta pitää saada täysi sato joka vuosi, jotta rehu riittää.
- Tuotanto määrät arveluttaa
- Satoriski kelirippuvainen
- liian työläs tapa tuottaa
- Luomun hyödyt ovat kiinnostavia lannoittamisen ja rikka-ainetarpeiden vähentämisen ja säästön näkökulmasta. Rikkaongelma pelottaa.
- Paperityötä/ tarkastuksia on tarpeeksi jo ilman luomuakin. Luonnonmukaisesti voi viljellä ilman sitoomuksiakin
- Miksi vanhuuseläkeläinen siirtyisi luomuun? Johan siinä menee loppuikä siirtymäkautteen.
- Olen viljellyt aiemmin luomuna. Haluan viljellä entiseen tapaan vapaasti. Luomun byrokratia ei ole vaikea, mutta muu byrokratia on.
- Viljelemme jo lähes luomuviljelyn hengessä, pensas ja puu kasvien kanssa on hankala siirtyä luomuun
- luomulampaanlihan hinta vain marginaalisesti tuottajahinnalta parempaa
- Koko viljelyn merkitys elinkeinorakenteessa on pieni.
- Byrokratia pelottaa.
- ei tällä hetkellä ajankohtainen
- Sato viljantuotannossa jää olemattomaksi.
- Jotenkin tuntuu olevan vähän liikaa velvotteita. Esim. peltojen uusimisia ja valvontaa ym.
- satotaso ja rikkakasvit
- Pitkä siirtymäaika. Työn lisääntyminen.
- peltoala ei riitä
- Jos rikkoja voisi torjua kemiallisesti voisin kyllä lannoituksesta tinkiä.
- Kaksikymmenvuotisen luomuviljelykokemuksen jälkeen viranomaistoimet saivat eroamaan luomuviljelyjärjestelmästä. En halua tuntea olevani rikollinen. Viljelyssä ei muuttunut mikään. Olen edelleenkin Luomuliiton jäsen.
- Liikaa kirjanpitoa ja tarkastuksia
- Pelkään työmäärän kasvavan liian suureksi voimavaroihin nähden
- ei ole löytynyt vielä sopivaa viljelykasvia
- viljelijän ikä
- liika pyrokratia
- Viljely on minulle harrastus.
- En usko sen toimivan kasvinviljelytilalla riittävän hyvin
- Vaikuttaa turhan hankalalta. En usko, että onnistuu kuminan viljelyssä.
- Liian kovat vaatimukset.
- En viljele mitään, pellot ovat hvp
- eläkeikä hämöttää

- rehuomavaraisuuden takia
- rikkakasviongelmat
- Ikäni on 58, ei ole tietoa tilanpidon jatkajasta.
- Ei ole tällähetkellä ajankohtaista ehkä myöhemmin
- sopivuus omiin tuotantoon
- Rikkakasvien torjunta mietityttää, samaten tukien pitäisi parantua nykyisestä.
- Luomutuotannon harjoittaminen on vaikeaa tilan peienellä peltoalalla.
- En ole vielä ehtinyt selvittää asiaa tarpeeksi, lähinnä kannattavuus / työmäärä mietitytävät.
- Vuokrapellot ovat tavanomaisessa viljelyssä ja en tiedä 2015 vuoden jälkeen, kuka viljelee.
- Lähellä olevat eläkepäivät
- eläintiloihin liian suuret investoinnit, valvonta ja byrokrania
- eläkeikä hämmöttää
- Pellon kasvukunnon/ viljavuuden säilyvyys ?
- jos pääsen osa-aikaeläkkeelle niin voisin siirtyä loppuajaks luomuun eli 2016
- rikkakasvien kanssa ongelmia viljanviljelyssä
- Ei tällä hetkellä ajankohtaista.
- epävarmuus tulevasta, tarkastaja varmaan päivittäin vähättelemässä tuotantoa
- sopivan viljelykasvin puute
- Peltojen kasvukunto eikä tässä vaiheessa viljelijän ammattitaito riitä asianmukaiseen luomuviljelyyn.
- rikat kasvaa jo tarpeeksi tavallisessa
- vuokrasopimukset lyhyitä, pitäisi pystyä siirtymään lyhyemmillä sopimuksilla
- Ei sovellu täysin nykyiseen tuotantosuuntaan.
- vuokrapellot
- tilalla on valtavasti työtä rakennusten kunnostamisessa ja edellisen omistajan rojujen siivoamisessa, ei ole nyt aikaa puuhastella luomun kanssa.
- Osaaminen puutteellista. Rikkakasvien havittäminen luomumenetelmin askarruttaa.
- tuntuu vaikealta menetelmät epäselviä, siirtymä aikoja,
- lopettanut maatalouden 11.11.2013
- pitäisi pystyä rakentamaan uusi navetta/ muuttamaan parsinavetta pihatoksi
- liikaa paperitöitä ja valvontaa. Eläinten lääkintä- ja ruokintasäädökset liian tiukat.
- Olen jo kertaalleen ollut luomuviljelijä. Se hupi on tullut jo koettua.
- Minun päätyöni vie melkein kaiken aikani. Viljely on minun sivutyöni.
- Ei ole tarvetta, kun on jo luomua
- Liian korkea ikä
- Olen jäämässä eläkkeelle
- En usko rehusadon riittävyteen siirtymävaiheessa
- Korkea ikä
- Ikä
- Tarvittaisiin enemmän lantaa.
- Rasittavat valvonnat
- Ikä
- Eläkeikä ovella olemme kumpikin 65 v.
- Keskityn metsänhoitoon
- tiedon puute ja työn määrä hirvittävät
- Liian tiukat ehdot
- Peltojen maalajien erilaisuuden takia
- Ikä, ei jatkajia
- Viljely harrastuksen omaista, suurin osa pelloista suota
- Ei ole ehkä mahdollista kovin helposti siirtyä luomuun
- Perikunnan tila
- Byrokrania liian kova eikä ole taloudellisesti kannattavaa
- Fyysisesti raskasta viljellä luomutuotantoa

- Huono hinta, työläästä viljelystä

KYSYMYS 6. Oletteko suunnitellut luomuviljelyyn siirtymistä?

En aio siirtyä luomutuottajaksi/viljelijäksi. Miksi ette halua siirtyä?

- joku tolkkua sentään olla pitää
- Minä haluan, että pellot näyttävät pellolta. Ei miltään kedolta.
- Pelkässä viljan viljelyssä ilman karjan lantaa liian työläs
- Luomupuuhastelu ei kiinnosta, kun edes vilkaisee luomupeltoja: ensimmäiset vuodet ehkä onnistuvat, mutta viiden tai kymmenen vuoden jälkeen pelkkää rikkaruohoa. Edelleen, meidän tilalla edellisen sukupolven epäpätevyys, typeruus ja laiminlyönnit ovat jo tuottaneet valtavan rikkaruoho-ongelman, joten luomu ei ole vaihtoehto edes lyhyeksi aikaa.
- luomutuotannon työläisyys, byrokraatia, tarkastusmaksut, tilani poisvuokrattuja peltoja vuokraava viljelijä ei ole luomussa
- olemme jo eläkeiässä, emmekä enää viljele montaa vuotta.
- Kasvinviljelytila. Järkevä luomuilu vaatisi karjanlantaa...
- Hevostila ja pellot ovat heinäillä
- Tuotantosuunta
- Ei tällä hetkellä kiinnosta
- erikoiskasvit eivät toimi luomussa
- Liikaa työtä, nykyinen systeemi hyvä
- suomalainen viljely on jo nyt kaikki luomua
- ei onnistu meidän tuotantosuunnassa
- Tuotokset putoavat ja peltopinta-ala on liian pieni.
- täyttä humpuukia
- En tee viljelystä päätyönäni, pellot annetaan vuokralle todennäköisesti kokonaan muuttaman vuoden kuluttua.
- Näin kaukana suurista asutuskeskuksista luomutuotannolla vaan ei kerta kaikkiaan elätä perhettä, koska ostovoima lopputuotteelle on vähäinen ja kysyntä pientä, koska hinta muodostuu niin korkeaksi verrattuna tavanomaiseen en
- Ei taloudellisesti kannattavaa.
- erikoiskasvin viljely ei ole mahdollista
- Liian vähän peltoa. Kotieläintilat eivät vastaa luomun vaatimuksia.
- en usko siihen
- Pääsen vuoden päästä eläkkeelle pois tästä Eu- kurjuudesta
- Järjetöntä tukien haaskausta ja rikkaruohojen kanssa taapertamista.
- Näen tehomatalouden mahdollisuudet tilani kehittämissä parhaana
- Rikkakasvien torjunta vaikeutuisi huomattavasti
- kestorikkakasvit
- Tilalla kasvatetaan vain heinää. Yksinkertaisuus.
- Jään pian eläkkeelle
- rikkakasvin torjunta, matala sato
- Liian suuret riskit perunanviljelyssä
- Kannattamatonta tyhjän saa pyytämättäkin
- luomubyrokraatia, tarkastukset, satotason lasku, rikkakasviongelmat
- Täälläkin tuotannolla olen lähes luomussa. Enkä ole vielä koulutautunut luomua varten.
- Pelkkänä viljelijänä en koe sitä järkeväksi.
- Minulle sadon laatu ja määrä ovat taloudellisesti tärkeämmät
- Rikkakasvit, huno satotaso ja laatu
- Luomusäädökset eivät ole yhdenmukaiset ja aiheuttavat hämmennystä, joten ennen mahdollista siirtymistä pitäisi kaikki säädökset olla yhdenmukaisia, jotta niitä pystyisi noudattamaan oikein ja ettei turhia kyselyjä tai selvityksiä tulisi.

- liian vanha
- Työlästä hommaa. Ympäristövaikutukset osittain kyseenalaisia. Ei haluta katsella rikkaruohoisia peltoja.
- Olen 75 vuotta täyttänyt henkilö. Niin työläs homma kuin luomuviljely on, ei kiinnosta. jotta luomuviljely onnistuisi pitäisi olla karjaa.
- Tämän hetkinen tuotantosuunta ei toimisi luomuna muutamaa vuotta piempään
- ikä tulee vastaan
- epävarma sato
- rikkaruohot, satotaso, ei kukaan vuokraa niin siivottomaan käyttöön peltoja
- lopetan viljelyn
- ihmisten huijausta! köyhää ruokaa
- Tilan viljelty pinta-ala on niin pieni, että byrokratia mikä seuraisi mistä tahansa muutoksesta viljelyn osalta, olisi kohtuuton taakka
- Ei kiinnosta
- ikä
- tarvin lehmille ruokaa
- Yhtä kannattamattomia molemmat. Jos lopettais kokonaan!
- Luomu kasvinviljelyssä saa mielestäni harvoin kohtuu kustannuksilla ja työmäärällä, elintarvikkeeksi kelpaavan sadon.
- Ei täällä iällä enää tehdä suuria muutoksia, kun jatkajasta ei ole tietoa
- Rikkakasvit ongelmana vuokrapelloilla.
- Tuotanto ei ole kannattavaa tämän hetkisillä hinnoilla. ja luomun satotasoilla/ sijoitetulla työpanoksilla.
- Suomessa tuotetut elintarvikkeet on ilman luomuakin euroopan puhtaimmat. Luomupellot tunnistaa jo kauempaakin..
- Kotimainen tuotanto on riittävän puhdasta. Luomu-sana on ärsyttävä.
- pellot menevät hukkaan. kansantaloudellisesti luomu liian kallista
- Ei ole tilalla jatkajaa
- Rikkakasvillisuus, peltojen huonotuottavuus kun ei ole omaa karjan lantaa.
- vilja ei kasva ilman lannoitteita ja muita kemikaaleja
- Peltopinta-ala ei riittäisi nykyiselle eläinmäärälle, eikä varsinkaan sitten jos tulevaisuudessa lisää eläinmäärää. Satomäärien vuosittaiset vaihtelut luomussa koemme hankalina, samoin rikkaruohojen hallinnassa pitämisen.
- liian pieni peltopinta-ala Tarkastajien maksullinen käynti
- saako tuotteista sellaisen hinna, joka kattaa lisääntyneen työn ja alentuneen satotason
- Aktiivinen viljely ohi, tuotan nurmea naapurin karjalle
- Minulla ei ole karjaa joten pellot ei kasva savi/hiesuset ilman lannoitteita
- olen 76 vuotias
- olen jäämässä luopumistuolle
- Olemme joskus olleet luomutuotannossa. Tällä hte kellä muiden töiden ohella luomu ei ole ajankohtainen.
- Kiinnostus luomua kohtaan ei ole kovin vahva, vaikka olen agrologi-koulutuksen puitteissa suorittanut kyllä 5 op luomukurssin eli minulla olisi pätevyys luomuviljelijäksi. Liisäksi koen sen liian työlääksi, tavallisen tilankin pyörittämisessä on minulle ihan riittävästi haastetta.
- EI OLE JÄRKEVÄÄ VILJELYÄ
- Ikä
- Viljelyyn siirtyminen tuntuu hankalalta.
- Ei ole minun juttuni
- Eläkeikä lähellä.
- en jaksa / viitsi
- Marjanviljelyssä liian suuri hohmetumis- ja tuhohyönteistuhojen vaara.
- Ei muodostu kannattavuutta
- Eläkeikä lähellä
- Suomalainen tuotanto on jo lähes luomua verrattuna muun Euroopan tuotantoon.

- Lopetan viljelyn viiden vuoden sisällä
- Luomu ei tuota riittävästi rehua eläimillemme.
- Vaihto kestää liian kauan ,byrokrania.
- Olen sivutoiminen viljelijä. myyn viljaa paikallisille maito-ja lihatiloille (ei isoja rahtikuluja. satoni myyty yleensä jo ennen kylvöä.).mielestänii satovarmuus parempi "perinteisellä". Tavoitteena LAADUKAS ja määrältään kohtuullinen sato.
- Liikaa paperitöitä ja epävarmat tulevaisuuden näkymät
- Ikä yli 70 vuotta. Vielä ei tiedossa jatkajaa tilalle.
- Viljely on minulla sivutoimista ja hyvin vähäistä
- tietujen maalajien käsittelyn hankaluus sekä byrokrania
- mielestäni viljeltävien kasvien markkinakelpoinen satotaso pieneni ja työmäärä lisääntyisi meidän tapauksessamme
- vuokrasopimukseni päättyy ja kasvaton pelkkää kuivaa heinää
- lähivuosina eläkkeelle
- Ei kiinnosta.
- Olen kohta eläkeiässä. Eikä jatkajasta ole tietoa.
- teknisesti siirtymisestä tehty hankalaa
- Korkean iän vuoksi
- Olen eläkeläinen. Jatkajaa ei toistaiseksi tiedossa. Metsätila, peltoviljely ajettu alas.
- tuntuu näennäisviljelyltä kun olen seurannut luomutiloja
- Ikä
- Ei toimi
- Näin pienellä tilalla ei elä luomuna
- Ei kiinnosta
- Lopetan viljelyn 3 vuoden kuluttua
- Luontaisesti tuotettua lannoitetta (esim. karjanlanta) mahdotonta saada lähiseudulta, itsellä ei ole eläimiä. Toiseksi esim. hukkakauran torjunta kemiallisesti ei luomussa sallittua. Työmäärä kasvaisi. Ainoa positiivinen asia paremmat tuet, tosin jos viljanhinta pysyisi korkealla, parempi satotaso tasoittaa luomun etuja.
- Koska silloin heinän määrä vähenee
- Perikunnan paikka, ei eläimiä, ei vakituista asujaa tilalla.
- Ikäkysymys!
- Olen sairas, eläkkeellä.
- Tilan pellot eivät sovellu luomuun
- En pidä luomua järkevänä, etten sanoisi miltei humpuukina.
- Esteenä ikä
- Liian riskialtista
- Satotaso putoaa, juolavehänä, rikkaruohot
- 2014 jälkeen luovun viljelystä
- Mitätön satotaso, rikkakasvit
- Maat ei kasva ilman ravinteita. Luomutuotannossa ei ole järkeä koska ei ole karjanlantaa edes.
- Mm. rikkatorjunta vaikeutuu huomattavasti.
- Ikä
- Ikä, 64 v.
- Terveystilan takia jatkan tämän hetkiselällä viljelyllä ennen kuin lopetan kokonaan.
- Suomesta loppuisi ruoka
- Luomulla ei elä
- Olen entinen luomuviljelijä. Byrokrania on mieletön tehtävä. Viljellään kuten ennenkin, ei tarvitse tehdä hirveää kirjanpitoa.
- Ei kannata
- Eläke ikä hämöttää (lopettaminen)
- Ravinteiden riittävyys
- Lisää työtä, lisää valvontaa ja byrokratiaa
- Aivan liian monimutkaista ja aivan liian paljon byrokratiaa

- Ikä
- maaperä on sellainen joka ei sovellu
- ikä
- yli 40 vuotta on tätä perinteistä tullu tehtyä, siirryn viettämään vanhuuden päiviä
- Olen jo eläkeiässä
- Pelloilla on vain kuivaheinää ja laidunta
- Ei ole kiinnostusta koska viljelen vain puolet alasta
- Perinteinen on hyvä viljelymuoto
- Ikä este
- Pellot kesantopeltoja, maanviljelys sivutoimista
- Ikä
- Lopetan kohta viljelyn, siirrän toisille
- Ei kiinnosta
- Mutkikasta
- Ei ole jatkajaa
- Suomessa on muutenkin puhtaat tuotteet
- Eläkeläinen
- Metsätalous työllistää sopivasti
- Turvemaat
- Rikkaruohon viljelyä, sato nolla
- Viljely loppuu vanhuuden takia
- Luomutuotannon menetelmät kiinnostavat mutta jään kohta eläkkeelle
- Maailmassa ruoka pulaa
- Tilallani on 200m2 kasvihuone, jossa viljelen lähiseudun kesäasukkaille suoramyyntinä kaikkea mahdollista tomaateista munakoisoon. Lisäksi on monipuolinen avomaantuotanto. Ylimääräisen sadon jatkojalostan säilykkeiksi. Tuotanto on muuten "luomua" pait-si k-huoneessa on keinolannoite automaattissa. Minä itse ja myös pääosin asiakkaani pitävät "luomulla ratsastamista" rahastuskeinona. Asiakkaani näkevät viljelytapani eivätkä odota minun siirtyvän viralliseen luomuun. Työskentelen yksin ja viljelyni (puutarha) ei ole eu-tukikelpoista. Ps. Käväisin menneellä viikolla Hgin Stockmannin herkun luomuosastolla joka ammotti tyhjänä asiakkaista. Samoin taas yksi eat&joy - puttiikki oli lopetanut. Että eipä juurikaan innosta...
- Olen ollut luomuviljelijä, pellot on luomuna liian kovatöistä yksin. Olen nyt eläkkeellä.
- Eläköityminen
- Ikä, olen luopumassa viljelystä. Ongelmallinen rikkakasvien torjunta. Viljanviljelyssä heikko sadontuottokyky luomussa
- Luomua tutkittu vähän. Kitumalla kasvanut tuote on täysin syömäkelvotonta. Myrkyllistä
- Jään 2014 eläkkeelle
- Ei kiinnosta
- Pellot vuokrattu
- Viljely lopetettu
- Aion jatkaa perinteisellä viljelytekniikalla
- Peltopinta-ala ei riitä ruokkimaan nykyistä lypsykarjaa

KYSYMYS 9. Millaisia vahvuuksia maatilallanne ja teillä yrittäjinä on siirtyä luomutuotantoon/viljelyyn

- Kasvinsuojeluaineista voidaan luopua kokonaan
- Nuori viljelijä ja tietoisuus luomutuotannosta, ja sen mahdollisuuksista
- Hirveästi intoa ja vähän älyä
- En ole käyttänyt keinolannoitteita kolmeen vuoteen. Oljen ja karjanlannan sekoitus on jo kuohkeuttanut peltojen rakennetta.

- Olen kestävän kehityksen kannalla ja uskon, että innostus jo kantaa pitkälle.
- Tilalla ei ole käytetty keinolannoitteita lainkaan vuoden 2005 jälkeen. On harkittu lehmi- en, vuohien, lampaiden ja kanojen hankintaa; tällä hetkellä tilalla on vain hevoskasvatus- ta.
- Nurmilohkot olisivat jo valmiina. Valkuaisomavaraisuus ruokinnassa on jo yli 80 %.
- Pellot kovassa kasvukunnossa
- riittävästi peltopinta-alaa suhteessa eläinmäärään, lantaa käytettävissä melko paljon ja levityskalusto valmiina ,emolehmätuotanto eli omat vasikat peruskoulutus kummallakin hyvä ja uuttakin voisi oppia soveltamaan omalla tilalla
- Pinta-ala suhteessa karjamäärään olisi melko sopiva
- Tilalla toimii luomuruisleipä leipomo.
- Luomuun siirtyminen mahdollistaisi omankin luomuruukiin käytön.
- Rehun tuotanto emolehmillä. Rehun valkuaipitoisuus ja määrä riittävät hyvin. Rehunkorjuussa olen paalirehuammattilainen, joten korjuuajankohta ja peltojen etäisyy- det tai maalaajerot eivät ole kynnyskysymyksiä. Typen sidonnassa apila käy paalirehuksi erinomaisesti, kunhan esikuivatuksesta huolehditaan. Nurmen viljely taas lohkojen monimuotoisuuden ja kivisyyden takia on taloudellista. Nurmen uusimisessa opetelen suorakylvöä, jotta uudistaminen ei olisi liian työlästä ja näyttää onnistuvan hyvin!
- Luomukurssi on käyty. Oma viljankuivaamo, varastot ja puimuri.
- Halu oppia viljelemään luomukasveja. Sukupolvenvaihdos.
- hyvät
- Pellot sopivat vihannes ja juures viljelyyn
- Pientilalla suoramarkkinointi paras vaihtoehto
- Hyvät liikenneyhteydet
- Iso lohkokoko. Pellot melko lähellä tilakeskusta. Into tehostaa viljelyä ja oppia uutta.
- Olen luomun kannattaja. Peltojeni ei ole apulannoitettu pitkiin aikoihin.
- Tilaa viljellään jo nyt nurmitilana. Käytetään perustamislannoitteena karjanlantaa. Pellot kalkitaan säännöllisesti. Kasvinsuojeluaineita käytetään vähän. Tänä vuonna vain glyso- faatti. Pelloilla kasvatetaan apilapitoisianurmia.
- Riskit eivät ole niin suuret, koska viljely on sivutoimi.
- En tiedä
- Lannoitteiden käyttö on ollut muutenkin vähäistä
- Jonkinmoinen tieto-taito viljelystä jo luomuna tai ilman. Yhteistyötä luomutuottajien kanssa jo nyt.
- Päijänteen ranta
- Etelä-länsi rinteet
- jatkuvuus tilalla
- multavuus
- hyvät kulkuyhteydet
- luonnon kaunis paikka
- Hyviä peltolohkoja
- Marjojen, Puutarhatuotteiden-tyrni, pensasmustikka-mansikka
- Ammattitaito
- Olen ollut jo monta vuotta luomuviljelijä
- 110 tuhatta ihmistä on 20 km säteellä

KYSYMYS 16. Jos olette siirtymässä luomuun, mistä asioista tarvitsette neuvontaa?

- leistä neuvontaa että täyttää ehdot. Paperityöhön
- Tuotannosta ja ehdoista
- Käytännön töistä, eli rikka torjunta ja lannoitus.

- Rikkakasvien torjunnasta luokusäännösten mukaisesti. Kenties myös vuoroviljelystä.
- Minulla on mapillinen tietoa luomusta ja siihen siirtymisestä ja olen sen läpi lukenut. Ongelma on se että luomukoulutuksia järjestetään niin harvoin ja sellaiseen aikaan ettei ole ollut mahdollista päästä osallistumaan. Niitä pitäisi järjestää useammin ja eri puolilla Suomea. On todella hankalaa saada ketään eläimiä hoitamaan siksi aikaa kun on itse poissa. Lomittajan varmaan saisi mutta se ei hoida meidän koiria, ja mies kun on kaukana tilan ulkopuolella töissä niin koirille tulisi liian pitkä aika olla yksin kun olen koulutuksessa.
- Miksei voida järjestää luomukoulutusta etänä?? Osallistuin HAMKin hevosalan koulutukseen etänä ja se toimi hyvin. Loppukoetta ei tosin ollut, mutta luomukokeen voisi järjestää vaikka jokaisen kunnan maaseutuslaitoksen valvonnassa erikseen sovittavana aikana, tai sitten siten että koekysymyksiin voi vastata pankkikorttitunnusten avulla henkilöllisyyden varmentautena.
- Mielelläni asioita kehittäisin luomun suuntaan, koska olemme nyt jo periaatteessa luomutila, ei vain ole virallista statusta.
- kasvinviljelystä ja luomun muista määräyksistä koskien tukia ja peltoja ja eläimiä
- Tilallani suurinosa suoviljelyksiä kuinka pärjään juolaheinää vastaan ?
- Luomun valvonta ja säädökset.
- Kaikessa
- yhteiskutamuutokset
- markkinointi
- Tukiasiat
- viljelytekniikka
- Rikkakasvien mekaaninen torjunta. Viljely kierto. Kasvivalinnat. Tarvittavat lisäkoneet.
- Jos siirtyisin, niin neuvontaa luomuheinän viljelystä. Myöhemmin ehkä joku muukin laji.
- Tukiasiat, siemenet, luomulannoitteet, viljelytekniikka
- kaikesta siihen liittyvästä
- Rikkakasveista
- Vähän kaikessa?
- sukupolvenvaihdos
- rakennussuunnitelma
- rahoitus
- Kaikesta, en ole oikein perillä luomuehdoista
- Viljellyn pellon muutos puutarha/marjan viljelyyn
- Kaikesta

KYSYMYKSIÄ 17. *Minkälaisesta luomukurssista tai -koulutuspäivistä olisi hyötyä?*

- Kyllä se euro ratkaisee, eli tietoa luomun kannattavuudesta koko tilan kannalta, tuotot ja kustannukset. Mittakaava-asiat yleensä, paljoinko peltoa pitää olla lehmille. Voiko luomukarjan lantaa ajaa naapuriin.
- Perusteet, kannattavuus ja kokemuksia muilta
- Pakolliset koulutukset
- Kurssi, jossa vertaillaan luomuviljelyä ja "normaalia" viljelyä keskenään, taloudellisesti ja ajankäytöllisesti. Tarkoitushan on, että viljely olisi kannattavaa!
- paljon hyötyä
- Luomusuunnitelman tekoon perehtyvä.
- viljelykierrosta
- Peruskurssistakin, mutta eniten ehkä lannoituksesta (miten saadaan peltoon puuttuvia ravinteita luomusti) ja rikkakasvien torjunnasta.
- Miten tuotostasot saisi pysymään samoissa kuin tehotuotannossa
- Luomutuotannon muut hyödyt ja haitat
- Ei tällä hetkellä hyötyä.

- Etänä suoritettavasta, webin kautta mahdollista. Voisi olla ihan vaikka sellainen että jokaisen naamakin näkyy eli oltaisiin kameran kautta läsnä.
- Rikka-aineiden vähentäminen ja lannoitteiden vähentäminen.
- Jotka olisi lähellä tavanomaista tuotantoa, eli harmaalla rajalla
- Yhden päivän tai muutaman päivän kokonaisuuksista. Esimerkiksi Saskatoonin viljely.
- Siellä pitää olla aitoa asiaa. Ei mitään asfaltti-huuhaata.
- Olen sota-ajan lapsi ja muistan kuinka suomalaisia opetettiin käyttämään sen ajan apulantoja.
- Silloin lannotettiin pellot oman karjan lannalla ja suolta ajettiin maa-ainesta pelloille. Se karjanlanta oli lehessontaa, kun kuivikkeena käytettiin hako-raudalla silputtuja havuja tai kesällä kaadettuja leppiä, pajuja tai pihlajia. Ne sai kuivua lehtineen ja talvella kuivalehtiset oksat hakattiin n. 10 senttisiksi pätkiksi kuivikkeeksi karjalle. Myös olkea ja pehkuu
- käytettiin kuivikkeena. Talven mittaan ja keväällä ajettiin lanta pelloille, joka karhittiin ja kylvettiin viljalle tai perunalle.
- Syysvilja kylvettiin kesäntöön. Kesäntöä oli huollettu ja muokattu kesän mittaan.
- Perjantaisin oli miehet kesäntöissä, lauantaisin ne lämmitti saunaa. Kesäntöintori torjui rikkaruohoja. Luomuneuvojat kertoivat miten torjutaan halla, kasvitaudit, kirvat, etanat ja muut haitalliset ötökät avopelloilla.
- Olen käynyt 2013 luomuperuskurssin (5vrk). Luomuun siirtyminen kaikkine byrokratioineen ei innostanut, valitettavasti. Jos luomuun liittyvä "päivän selvä" dokumentointi ei vähene, ei luomuun siirtyminen lisäänty. Ja jos kaikki luomuhyöty tukipolitiikassa kanna-voituu tarkastajille ja valvojille, eikä alkutuottajalle. Paljon on selkiinnyttävä nykyisestä, jos halutaan lisää luomua.
- melko lailla yksityiskohtiinkin menevästä ja varsinkin markkinointiin ja hinnoitteluun liittyvästä, sekä vertailevasta kannatavuuslaskennasta tavalliseen verrattuna
- Pellon perushoitotoimenpiteet luomumenetelmin.
- Ehkä tietoa miten siirtyä ja millaisin aikatauluun ym.
- Tietoa luomusta monipuolisesti.
- En osaa sanoa
- Viljelymenetelmistä
- Eniten olisi hyötyä sellaisesta kurssista, jossa viranomaisille kerrottaisiin maatalousyrittämisestä/luomuviljelystä ja jossa pyrittäisiin muuttamaan viranomaisten asenteet, jos ei vallan positiivisiksi niin ainakin realistisiksi luomuyrittämistä kohtaan.
- Mahdollisimman käytännönläheisestä eli alkuvaiheessa turhat teoriat pois
- Luomuviljelystä
- Viljelyn perusteita käsittelevää, teoreettista viitekehystä avaavaa. Käytännön tekemiset voi opetella aikanaan.
- Viljelijöiden pitämästä ei neuvojen.
- En osaa sanoa, kun en tykkää käydä minkäänlaisilla kursseilla. Emäntä hoitaa kaikki paperi- ja pykäläasiat.
- Perustiedot ja luomumenetelmien käyttö tavanomaisen viljelyn rinnalla kiinnostaa tietoa
- Ravinne- ja lannoitusasioihin enemmän perehdytystä. Myös kasvinsuojelun onnistuminen iso haaste.
- nurmi ja viljanviljely ja lihanauta
- Käytännönläheisistä. Konsultteina henkilöitä, joilla on rehellinen tietämys luomusta ilman ehdottomasti tai ei ollenkaan-asennetta!
- Erialaisten kokemusten / kokeilujen jakaminen
- Yleistietoa luomuviljelystä
- kannatavuuslaskelmointi
- ravinne ja maanrakenne

- Viljelytekniikka etupäässä.
- Koulutuksesta, jota voisi hyödyntää sekä luomu- että muut tuottajia kuten maan hoitoon, viherlannoitukseen ja tautien&tuholaisten torjuntaan liittyvästä koulutuksesta.
- kaikenlaisista
- Ehkä luomun kannattavuudesta ja viljelytekniikasta voisi olla jotain koulutuspäiviä.
- Olen itse käynyt monenlaisia luomukursseja ja innostanut nuoria luomuviljelyyn ja toivon että pienten palstojen määrä kasvaisi. Parhaita kursseja ovat ne, jossa on mukana sellainen viljelijä, joka on itse onnistunut ja saanut hyvän sadon edes laadullisesti ei välttämättä määrällisesti.
- nevetan luomumitoitukset ja eläintenhyvinvointi.
- Erilaiset viljelymenetelmät/kokemukset ja luomutiloilla vierailut...
- olen osallistunut muutamaan,
- lainsäädäntä olis päivitettävä
- Luomuun siirtymisen toimenpiteet tuotteiden markkinointi
- Sadon tuottoon liittyvät aiheet. Rikkasvien torjuntaa ja niiden oikea ajankohta. Luomun vaatimat erikoiset koneet yms. Viljelykierto. Luonnonmukaiset lannoitteet ja niiden hankinta. Yhteis toimintaa koskevat asiat.
- Nykyiset luomuviljely kurssit
- Äkkiseltään en osaa vastata.
- miten torjut rikot
- pellonpienner päivät hyviä tai muita käytännön läheisiä
- Neuvontaa ja opastusta luomutuotannon aloittamisesta. Tukiasioista ja luomutarkastuksista.
- Luomutuotannon plussat ja miinukset.
- Rajoitetun kasvualustan tunnelituotannon säännöt ja menetelmät marjanviljelyyn
- nurmentuotantoon liittyvää
- Viljelymenetelmäkurssista, jolla kerrottaisiin esim. miten rikkakasvien torjunta onnistuu.
- Öljykasvit,marjat ja lampaat
- Järkevistä !
- Heinän viljelyyn liittyvä
- Kaikki luomuun liittyvä
- Peltoviljelykurssista
- Siirtymäajan viljely
- Jossa selviää toiminnan kannattavuus

KYSYMYS 18. Jos aiotte aloittaa luomutuotteiden jatkojalostuksen, mitä jatkojalosteita olette ajatellut jalostaa?

- Tuottaisin luomumaitoa ja lihaa.
- en ole ajatellut
- korkeintaan jauhoja ja hiutaleita
- Vilja, maito, eläimet
- Juomia
- -hilloja marjoista ja hedelmistä
- vuohen maitoa, lihaa ja muita tuotteita, lampaan lihaa ja villaa, lehmän maitoa, vasikoita, kanan, ankan, hanhen ja kalkkunan munia, lihaa
- En ole ajatellut asiaa
- En jalosta.
- Ei aikeita aloittaa.
- naudanlihaa

- Jos aikoisin niin luulisin, että jalostaisin luomulihaa.
periaatteessa luomuperunoitakin löytyy, koska meillä ei ole koskaan käytetty muutakun elukoiden lantaa perunamaalla.
- En osaa sanoa
- Maitotuotteita.
- Liittyisivät lihaan (nauta), mutta ei ole tosiaan juuri nyt ajankohtainen
- Meillä toimii tilalla luomuruisleipomo ja käytämme lähiseudun luomutilojen ruista.
- Hedelmiä
- Lihaa
- En aio aloittaa.
- en aio
- Öljykasvit-
- heinää
- ei tietoa
- ei ole minun juttu
- säilykkeitä
- En ole ikonut aloittaa luomutuotteiden jatkojalostusta.
- en ole mittinyt
- nyt viljelen perunoita ja juureksia ja kuorin kaikki,
ehkä lopettaisin jatkojalostuksen
- juurekset
- ei kannata itse
- Ei ole aikomusta jatkojalostustoimintaan.
- maitoa
- En aio aloittaa, mutta jos aloittaisin niin jotain mansikoista, esim. hilloa tai mehua.
- Hillot ja liha
- Maitorahkaa , smetanaa , lepäjuustoa ja mansikoita
- "Kenkäheiniä lappalaisille"
- En ole ajatellut jatkojalostusta.
- en ole
- Peruna
- Nurmi
- Maito, liha, vilja

KYSYMYKSIÄ 21..*Mitkä ovat mielestänne luomutuotannon kehittämisen ja kasvun esteet?*

- En tiedä riittääkö pelto, en tiedä saako luomulietettä ajaa naapuriin, en tiedä paljonko luomulehmä lypsää, en tiedä paljonko väkirehut maksaa luomussa, ym
- Kaupassa tuotteista saatavat liian alhaiset hinnat ja sitä kautta pieni menekki, korkeat jalostuskustannukset ja siten alkutuotannon ulkopuolisen osuuden liian suuri osuus.
- Kannattavuus,työmäärä
- Polttoaineen hinta, rajallinen käytettävissä oleva aika, mistä lannoitteet?
- Kysyntä
- Tietämättömyys
- Liian tiukat ehdot
- tukikeinottelijat , näennäisviljelijät ja muut siipeilijät
- Tiukat kirjanpitosäädökset, sekä kannattavuus. Toiminnan täytyisi olla riittävän suurta, ettei tarvitsisi perustaa rahan rippeet Oy:tä. ja kukapa sitä haluaisi Ripe rahastoon sijoittaa.

Jos kaikille neuvoille maksaa neuvoista, niin ei viivan alle jää kuin toinen pitkä viiva.

Kun tällä hetkellä ajattelin siirtyväni luomuun niin siitä saatava tulos täytyisi olla jotain

huikeaa, joka kattaisi sen ylimääräisen työn, saatikka toisi Hyvin paljon lisätuloa.

Ehkä hyvänä mallina voisin pitää jonkinlaista osakeyhtiötä, johon alueen luomutuottajat toisivat tuotteensa ja jalostaisi yhdessä tuotteet valmiiksi. Tämä tasaisi todennäköisesti työhuippuja. Eikä siinä hommassa olisi niin yksin.

- Asenteet ja väärät luulot. Mukavuudenhalu, ehkä väsymyksen. Epävarmuus kannattavuudesta. Luomua pidetään perusisäntie joukossa edelleen hörhöilyinä ja vihreiden puuhasteluna. Itse olen sivutoimiviljelijä, mutta hyvin luomumyönteinen: asuin aiemmin Mikkelissä ja tutustuin työssäni luomuviljelyyn ja -tutkimukseen. Kestävä kehitys ja ympäristönäkökohdat painavat itselläni eniten, kun suunnittelen luomuun siirtymistä.
 - Huonot tuotostasot, kannattamattomuus
 - Tuloriski
 - -satosuhteessa työmäärään ja ihmiset eivät ole valmiita maksamaan luomulle kuuluvaa hintaa
 - Tuotteiden huono kulkevuus asiakkaille. Pitäisi ehdottomasti olla verkkokauppa jokaisella paikkakunnalla ja siinä mukana kaikkien ao paikkakunnan tuottajien tuotteet. Verkkokaupasta voisi tilata tuotteet; maksaa ne siellä ja sitten ne toimitettaisiin tilaajalle tiettyinä päivinä joko kotiin tai niin että auto on paikassa x josta tuotteet haetaan. (näin olen hakenut koirilleni ruuat jo 20 v).. Joka tilasta tietenkin kattavat kotisivut, ja tuotteista tiedot. Ao tilan arvot ja visiot on hyvä ostajankin tietää. Tätä voisi ihan hyvin elykeskus alkaa organisoimaan; ihmiset ostaisivat kyllä tuottajalta suoraan tuotteet jos se olisi mahdollista. Ei kenenkään etu ole se, että tuottaja ei saa tuotteestaan sellaista hintaa että tuotanto on kannattavaa. Ja siinä vaiheessa kun ostat tavallista tai luomua, ja hinta on hiukan edullisempi kuin kaupassa, niin jokainen maksaa mielellään sen kun tietää menevän sen sille joka työnkin on tehnyt.. Näitä on jo joillakin paikkakunnilla mutta lisää tarvitaan.
 - Suurien kotieläintilojen tuotannolliset esteet. Lähinnä laidunnuspakko. Miten toteutetaan jos tilalla yli 400 nautaa. Mahdotonta laiduntaa. Suurille tiloille pitäisi hyväksyä osittainen laidunnus ja antaa sitä myötä lisää vaatimuksia navettarakennukselle. uskon, että suurin osa jättäytyy laidunnuksen takia pois luomusta. Tällaisina syksyinä laidunnus enemminkin tuhoaa ympäristöä ja vesistöjä kuin hyödyttää eläintä. Nykytuotantolaitokset eivät olosuhteiltaan juurikaan eroa katetusta jaloittelutarhasta. Virkamiesten pitäisi nähdä metsät puilta. Suomen tilusrakenne ei mitenkään mahdollista suurten karjojen laidunnusta, mutta luomussa pitäisi olla, jotta saadaan brändit kohdalleen.
 - Kannattavuus ja rikkaongelma
 - Liian tiukka lainsäädäntö muuhun Euroopan verrattuna, liian paljon valvontoja. Alhainen hintataso työmenekkiin/satoon nähden
 - Viljelijöillä on turhaa pelkoa luomua kohtaan. Pitäisi esitellä luomutilojen toimintaa.
- Luomu on kuluttajien suosiossa. Viljelijöissä on varmaan eko-tietoisia kyllä. Pitäisi linkittää enemmän näitäkäytännössä tapahtuvia asioita, että ajatus muuttuisi käytännön toiminnaksi. Pienen kustannuksen toimintaa, matala kynnyksen ja lähestyvä viljelijöitä asialla.
- Kyllä se taitaa olla suurempi työ siellä viljelyssä ja kuluttajalle tulee kalliimpi hinta kun kaupassakin on erikseen luomut ja tavalliset tuotteet.
 - Vastattu aiemmin jo tässä kyselyssä.
 - markkinointikanavat eli ainakaan isot teurastamot eivät panosta luomuun, liian pienet määrät, kasvinsuojelun haasteet
 - Byrokraatia, asenteet, tuotteiden korkea hinta.
 - Panos-tuotos-ajattelulla perusteltuna ei ole järkevää siirtyä luomuun.

- Tiedon puute, tai ajan puute selvittää, ja ainainen paperityö
- Minä olen kuullut niin liian tiukat ehdot pellon viljelyssä.
- Uusimis aikaväliä saisi ehkä nostaa.
- tuotteesta saatu hinta suhteessa satotasoon ja työpanokseen
- Epäily siitä, korvautuuko lisääntyvä työmäärä tuotteen arvonnousulla.
- Pienet hehtaarisadot. Liika byrokratia.
- Viranomaistoiminta.
- Ostajien ja välittäjien puute, jos ei itse mene myymään tuotteitaan. Luomu teurastamojen puute.
- markkinat edelleen hyvin rajoittuneet ja sen lisäksi kuluttajat tuntevat hieman valehtelevan innokkuudesta maksaa luomusta normaalia enemmän
- tuotteiden markkinointi
- liika byrokratia
- Luomuun siirtymisen aiheuttamat konekustannukset
- rikkakasviharat yms.
- Mahdollinen byrokratia ja tarkastusmaksut.
- Ravinteiden saatavuus, kasvinsuojelun rajallisuus
- Hankala ja hidas isokustannuksinen ketju tilalta ostajalle.
- Asenteet, tiukka taloudellinen tilanne, viljelijöiden ikääntyminen, maaseudun autioituminen.
- Viljelytekniikat, markkinointi
- EU
- Viljelijöitä pitäisi saada verkottumaan luomun merkeissä, työnjakoa, yhteisiä resursseja ym.
- Hidas ja raskas (sekä viljelijälle kallis) byrokratia viljelijää kohtaan!
- satotaso ja rikkakasvitorjunta
- Ongelmat käytännön viljelyssä ja tukiviidakossa ja -valvonnassa.
- Luomutuotteilla kehno hinta, työmäärään nähden.
- Tarkastuksilla rahastaminen
- Luomun hintakehitys.
- Panos , tulos suhde
- kaavoitus, ilmastonmuutos
- markkinat
- kannattavuus. kohtuullinen sato.
- Pienet tilakohtaiset pinta-alat ja tilojen vähyys, mitkä vaikeuttavat tehokasta yhteistoimintaa ja riittävien tuotantomäärien ja repertuaarin kasvattamista, sijainti kaukana ostovoimasta.
- byrokratia
- Tuotteita ei välttämättä pystytä tuottamaan riittävällä kannattavuudella.
- Rikkakasvien torjunta ja tarkastusmaksut
- valvonta ja byrokratia
- perunarutto ym tuholaiset
- Tuotteiden hintakehitys, väh.tilojen välinen yhteistyö ja mahd.tilakoon pienuus...
- tilakoko
- jatkojalostus
- Lisämaan, erityisesti vuokra peltojen hankinta saattaa vaikeutua. Luomussa jos ei onnistu pellot voivat näyttää ja olla huonoja . Tällä voisi olla vaikutusta vuokra pellonsaamiseen.
- Omalla alueellani ei ole tarpeeksi esim karjanlantaa, joten vaadittaisiin suunnittelua peltojen lannoituksen hoitamiseen. Riittääkö pelkkä kasvin vuorotus?
- Ammattitaitoa tulisi kehittää, jotta luomussa voisi satoa saada. Vaatii kursseja yms.
- karut pellot
- Ei oikeastaan mitkään, ihmisten pitäisi vain uskoa, että se on ainoa tie pelastaa maaperän, ruoan ja eläinten terveys.
- Enemmän valistusta, ehkä se auttaa!

- Viljelijän ikä omalla tilalla
- Viljeltävän peltopinta-alan rajallisuus eläinmäärään nähden -> lannanlevitys alan niukuus/oman rehuntuotannon rajallisuus satomäärien mahdollisesti pudotessa...
- Tieto, markkinointi, saada tuotetta mahdollisemman paljon eikä siihen voi käyttää olemassa olevaa tekniikkaa vaan ollaan vähän niin ja näin, tuote kuitenkin normaali markkinoilla eikä siitä saada kun jokin hinta vaikka onnistutaan koska vedotaan tuen saantiin.
- Asiakkaiden tietoisuus: luomua ei ole se, että ei käytä kasvinsuojeluaaineita tai yaran lannoitteita.
Suomalainen "viranomaisluomu" on myös hampaatonta väärinkäytöksiä kohtaan. Jos myyt ja mainostat tuotteitasi luomuna, ei käytännössä mikään sitä asiaa estä. Luomutila voi saada markkinointikiellon mutta tavanomainen tila voi harrastaa "luomutuotantoa" eikä se välttämättä johda minkäänlaisiin toimenpiteisiin ellei kovin suuresta mittakaavasta puhuta.
Miksi siis kasvaa ja kehittyä "oikeaksi" luomutilaksi, kun muutenkin saa tuotteet markkinoille.
Tietosuoja laki estää myös viranomaisten antamien päätösten julkaisemisen markkinointikieltojen yms. osalta. Ei sitä tavallinen tallaja saa mistään selville. Tältä osin kasvun esteenä on myös epäluuloisuus siihen, onko luomu kuitenkaan luomua.
Ehkä Ruotsin mallin mukainen (Krav) yksityinen hallinnointi luomutuotannon valvontaan olisi selkeämpi. Luomu olisi kuten tuotemerkki, nyt se tuntuu osin olevan vähän yhteistä omaisuutta.
- rikat,huonosato ei viljasta painoa,ihmis asenteet maalla luomu täyttä tukien keräämistä ei satoa
- vuokrapellot on ainakin yksi,lisääntyvä työ kun sitä jo muutenkin tahtoo olla liikaa
- Byrokratia ja luomutuotteiden markkinakanavien rajallisuus.
- pykäläniehuhot
- Vähäinen lopputuotteen hintaero.
- siirtymä ajat, sallitut ja kielletyt keinot epäselviä
- maitopuolella pitäisi olla pihatto ja enemmän peltopinta-alaa
- luomutuotteiden korkea hinta
- Luomusta puhutaan kovasti, mutta asiakkaat eivät todellisuudessa osta luomutuotteita liian korkean hinnan vuoksi. Viljelijää haittaavat peltojen rikkakasvit.
- Kova työ ja kallis lopputuote
- Luomutuotantoa on mielestäni aika vähän , joten kokemusta on vähän.
- Typerä lainsäädäntö ja hinnoittelu perseestä :)
- Kuluttaja etsii ainakin vielä halvinta vaihtoehtoa.
- Tuotteiden markkinointi
- Etäinen sijainti kasvukeskuksista
- nykytuotannon voimakkuus
- asenteiden muuttaminen
- nuorten välinpitämättömyys maataloutta kohtaan
- kannattavuus
- Hinta
- tuotteiden hankala markkinointi ja alhainen hinta työn määrään nähden
- rohkeus puuttuu
- liian nopeaan muuttuvat eu-"pakotteet"
- Luomu on riskialtis ja työllistävä
- Kaupan hinnoittelu
- Pikku näpertely pienessä mittakaavassa
- Tuotteiden kauppojen maksama hinta! Liian tiukat luomuehdot EU!
- Elintarvikkeesta saatava hinta
- Ihmisten todellinen ostohalukkuus kun hinta on korkeampi

a) muiden luomuviljelijöiden kanssa?

- ehkäpä lietteen vastaanotto peltoon
- Rehuntuotanto- ja lannanlevityssopimukset
- Kokemuksia,neuvoja
- Kauppaa tuotteista
- Lannoitus
- Koneiden lainaus
- Osto- ja myyntitoimintaa
- Kokemusten vaihtoa, konevaihtoa ehkä.
- Tuotteiden jatkojalostus, markkinointi
- Viljelytieto
- Markkinointi
- Myynti
- yhteinen verkkokauppa, ja esim yhteisen lomittajan/lomittajien palkkaaminen kimpassa
- koneyhteistyö
- Urakointi
- Keksintöjen ja työtapojen ideointia.
- peltolhkojen vaihtoa
- Mahdollisesti ostaa jotain konetyötä.
- Suuruusedun tavoittelu mm. yhteisellä markkinoinnilla.
- koneyhteistyö, markkinointi, tarvikehankinta
- Koneyhtistyö
- Keskustelua
- koneet
- Vaihtaa tietoja, hankkia yhteisiä resursseja
- Kokemusten ja tietojen vaihtoa
- ei tietoa
- kokemusten kertominen
- koneyhteistyö
- yhteisiä koneita.
- yhteismarkkinointi.
- yhteiset viljelykierrot, tuotannon suunnittelu niin, että syntyisi kaupattavaa määrää ja laatua, konehankinnat, ostotyö
- kaikenlainen
- Kokemusten jakamista
- mahd.koneiden yht.hankinta tai urakointi
- markkinointi
- Karjatilojen kanssa voisi yhteistyönä olla lannan vastaanottoa josta vastineeksi nurmi-rehua. Ns perus ajatuksia. Toteutus tuntuu vaan olevan hankalaa. Pitäisi saada porukkaa ns kokoon
- Koneyhteistyötä muuten jne.
- En osaa tällä hetkellä sanoa.
- erikoiskoneet
- Koneyhteistyö
- Yhteisiä koneita ja koneyhteistyötä
- jos oisimme luomussa, ostaisimme osan väkirehuksi tulevasta tavarasta
- Kokemusten vaihtaminen. Lannan luovutus/vastaanotto. Rehuviljakauppa.
- Samat koneet
- Tietojen ja ideoiden välittely
- Yhteiset koneet
- Yhteiset koneet
- Tupailtoja ym.

- markkinointi
- työkoneet
- asiantuntemus
- koneyhteistyö
- Yhteistuotanto
- Vuoroviljely
- Tuotanto keskitettäisiin
- Tarvitsen ehdotuksia esim. tuotteiden myynti

b) muiden luomuruokaketjun yritysten kanssa?

- tietysti hintaa pidetään porukalla hyvällä tasolla
- Markkinat
- Tuotteet
- Viljan myynti
- tuotteiden tarjonta
- Haluaisin pienjalostusta ja lähiruokakauppaa.
- Markkinointi, tuotteiden kehittäminen
- Markkinointi
- Myynti
- en hahmota tätä kysymystä
-
- Markkinointia
- Kuin edellinen ruutu.
- markkinointi
- Yhteinen markkinointi
- markkinointi, logistiikka
- Tuotantoa ei ole suunniteltu, joten vaikea vastata.
- jatkojalostus
- Sopimuksia tuotteiden toimittamisesta ja ostamiseen. Halua panostaa ketjuun.
- myydä kovaan hintaan luomumaitoa, jos oisimme luomuja
- Myyntiä
- Yhteiset myyntiketjut
- markkinointi
- kokemus
- Kuljetus yhteistyö
- Tuotanto voitaisiin jalostaa yhteistyö kumppaneilla
- Esim. yhteismyynti

c) muiden toimialojen yritysten kanssa (esim. maatilamatkailu, green care)?

- en varmaankaan...
- Markkinointi, Myynti
- voisi "vuokrata" eläimiä heidän käyttöönsä esim kesän ajaksi, ja syksyllä palaisivat kotitalle, tai ottaa niitä ihan pienenä hoitoon ja kouluttaa niitä ihmisystävällisiksi ja helposti käsiteltäviksi
- kauppa
- haluaisin kehittämissyhtiöiden neuvojen tai seutumiesten kanssa toimia.
- Tuputtaa niitä luomutuotteita.
- ehkäpä tutustumiskäyntejä omalle tilalle matkailutilalta,
- Mikä ettei ?
- vaikea kuvitella, kun ei ole omalla kohdalla kääynyt vielä mielessä
- Yhteistyö kiinnostaa
- markkinointi
- maatilamatkailu
- Tuotantoa ei ole suunniteltu, joten vaikea vastata.

- markkinointi
- Diili
- kaikki luomuun liittyvä yhteistyö hyväksi
- Tuoda esiin alueen/ kylän tuotteet
- kyllä
- Yhteistyö mistä on etua

d) julkisen sektorin toimijoiden kanssa (esim. suurtalouskeittiöt)?

- kenties
- Viljan myynti
- Tiedonjako
- Verkostot
- en mitään
- Mitäpä muuta kun tuotteita heille vaikka ruokapiirin kautta.
- Kyllä sopii.
- kts. edellä
- Markinointi kohteena
- Tietoa tuotetoiveista
- Tuotantoa ei ole suunniteltu, joten vaikea vastata.
- Suurkeittiöt, kaupat
- Mahd. tuotteiden suora myynti...
- Mitä lähemmäksi ruoka menisi, sen parempi ja toimivampi ketju mielestäni olisi. Jäisi turhia kuluja mahdollisesti pois.
- myyntityötä, eli keittiö ostaa.
- Diili
- raha ei saisi olla ainoa suurtalouskeittiöiden kriteeri
- Saada riittävät volyymit
- Markkinoiden avaaminen
- Selvitysten avustaminen
- kyllä

KYSYMYS 23. *Miten kehittäisitte luomutuotantoa Keski-Suomessa? Vapaa sana.*

- koska luomussa peltoa tarvii enemmän, niin varmaan luomupeltoja pitäisi löytää omien peltojen läheltä, ts. yhdistämällä läheisiä peltoja jos luomu naapurille sopii, vaikka kaupalla tai vuokraamalla
- en osaa sanoa
- palatkaamme tähän kysymykseen ensimmäisen 10-vuotis luomujakson jälkeen.
- Katso kohta 21
- Toivoisin tänne luomupuutarhoja (kesäksi salaatin- ym. luomutuotantoa) ja muutenkin ruokakasvisten luomutuotantoa lisää.
- Etelä-Savossa on myös luomun jatkojalostajia ihan eri malliin kuin täällä. Sieltä voisi ottaa mallia monesta asiasta.
- Oikeasti Keski-Suomi on luomun kehitysmäa(kunta).
- Enemmän luomutuotteiden markkinointia
- Taloudellinen tuki siirtymävaiheeseen on ehdoton edellytys kokeilulle. Luomu olisi paras vaihtoehto jos tuotanto toimii ja asiakkaat valmiita maksamaan lisähinnan. Parasta olisi jos muu kuin luomutuotanto kiellettäisiin niin kaikki olisi samalla viivalla ja ihmisillä terveellistä ruokaa pöydässä.
- Enemmän kursseja eri puolilla maakuntaa. Oman työn arvostuksen nosto: itse en ole alkuaan maanviljelijä vaan ihan kaupungin kasvatti. Olen huomannut että ihmiset jotka koko elämänsä asuvat täällä ihanassa rauhassa luonnonkeskellä, eivät todellakaan osaa arvostaa sitä mitä heillä on. On ihan oikeasti mentävä kauas että näkee lähelle.

- Pienellä paikkakunnalla on omat etunsa, kävellen pääset keskustassa joka paikkaan, auton saat parkkiin ilman parkkimaksua, ei tarvitse jonottaa kassajonossa 30 min yhden maidon kanssa, ei tarvitse ajaa ruuhkassa. Asioita, joihin ei törmää jollei muualla koskaan asu.
- Muistan aina ensimmäisen lääkärikäyntini täällä.. lääkäri kysyi vilpittömästi ihmetellen: "Anteeksi nyt, että kysyn tällaista, mutta miksi ihmeessä ostitte tilan täältä Keuruulta, jos ei teillä ole sukuakaan täällä?" Olin ihan äimänä ja kerroin sitten että olimme yli 10 vuotta etsineet riittävän isoa tilaa, jossa kaikki maat olisivat tilan ympärillä eikä paloina siellä täällä alle 150 km päässä Tampereelta, ja kohtuullisessa kunnossa olevaa taloa ja ulkorakennusta. Tässä on maata 45 ha, vajaa 10 ha peltoa,omat hiekkatiet ja ihana rauha ja hiljaisuus.. täällä sielu lepää.. ja tämä tuntuu paratiisilta..

Lääkäri katsoi hämmästyneenä minua eikä osannut sanoa siihen mitään.

Tämän vuoksi kaupunkilaiset maalle haluavat muuttaa, mutta sitä ei maalaiset ymmärrä. On kyllä paljon kivempaa katsoa tähtitaivasta kuin katuvaloja.

Kaduttu ei olla, ainoa harmi on se että mies joutuu olemaan töissä muualla, haave kun oli että olisimme molemmat kotona töissä; nyt on lapsetkin niin isoja että kohta olemme kaksin täällä.

- Tuotteiden selkeä, helppo tilaustapa ja toimitus, tuottajien järjestämät avoimet ovetpäivät, ja avoimuus muutenkin, järkevät hinnat ostajalle ja tuottajalle, suoramyynä verkkoa kautta, siinä on mielestäni selkeästi se millä tästä suosta nouseaan.
- pitäis ikehittää tuotantoa tilusrakenteiden sallimissa puitteissa. Täten suotaisiin luomumahdollisuudet myös suuremmille tiloille. Ulkoilutusvaatimus kaikille ikäryhmille on täysin typerä vaatimus. Nykyiset kylmäpihatot antavat paremmat olot kesäkuumallakin kuin laitumet tai jaloittelutarhat.
- Pitäisi olla yhtä systemaattista kuin tavanomainen viljely.
- Onko kaikkiin kotkotuksiin pakko mennä mukaan. Kuhan nyt ensin kehitettäisiin tätä tavanomaista viljelyä yritysmäiseksi toiminnaksi eikä puuhasteluksi, mink'laisena se aika monella tilalla vain on
- Maisemanhoitoprojektit on hyviä. Niistä voi tehdä sopimuksia niistäkin. Elyllä oli tämän tyyppisiä hankkeita, lieneekö vielä. Ja Härkää Sarvista hanke. Tämän tyyppisiä pitäisi olla lisää. ja sellaisia vetäjiä, että eivät ole liian vaikeasti lähestyttäviä persoonia.
- Enköhän tässä edellä jo kertonut tarpeeksi. Viljelijälle oikea hinta ,sellanen hinta jolla elää. Kuluttajalle hinta kotuulliseksi .
- Vastattu aiemmin jo tässä kyselyssä. Kiitos !
- oma yhteinen tuotemerkki ja tilojen mainoskampanja esim radiossa tai sanomalehdessä eli markkinointiin pitää satsata kunnolla luomusta enemmän ja helpommin tietoa tiloille esim tietopaketti joka sisältää tärkeimmät asiat luomusta
- Luomu on kyllä ihan hyvä asia, koska lannotteiden hinnatkin ovat niin kovasti nouseet, että meilläkään ei ole käytetty apulantaa enää pariin vuoteen ja luulisin että sama jatkuu eteenkinpäin. kasvinsuojeluaineitakaan ei ole käytetty oikeestaan koskaan.
- Tuotannon on oltava uskottavan laajaa ja verkostoitunutta,että saataisiin toimituserät riittävän isoiksi. Tällä hetkellä toimitusvarmuus on heikko isommille kaupparyhmittymille juuri toimituserien pienuuden, laatuerojen ja säännöllisyyden takia.
- Volyymin lisäys olisi tarpeen, jotta voisi syntyä toimivia ketjuja. Volyymi ei taas lisääny ilman toimivia ketjuja, kehittämisen tarvetta olisi, keinoista ei tietoa. Luomutuotantoa voisi markkinoida maallemuuttajille "edullisena harrastuksena".
- löydettävä mahdollisimman oikea markkinointikanava, sillä Luomu hukkuu markettien hyllyille
- vähemmän pyrokratiaa

- Ilmaisilla "tupailloilla", jossa käytäisiin läpi viljelytekniikkaa ja yhteistyö kuvioita viljelijöiden ja yritystenkanssa. Sekä yksityiskohtaista tilan luomuun siirtymiseen kustannuksista ja tuloista.
- Jotenkin niin, että eläintiloilla olisi järkeä tuottaa luomulihaa kevyellä byrokratialla. Luomuilussa en näe taloudellista järkeä ilman eläimiä.
- Virkamiestenkin tulisi tukea paremmin luomutuotannon edistämistä. Luomun maakuntakierroksia, puuhapajoja, luomun pellon piennarpäiviä jne...
- Pienten tilojen tulisi tehdä enemmän yhteistyötä.
- Enemmän informaatiota luomusta . Ajatuksena hyvä ei tietoa
- Olisin halukas kuulemaan joltain muulta vastauksen tähän kysymykseen!
- Voisihan aloittaa tiedotuksesta, kaikki mikä aloitukseen liittyy.
- Luomumaitojalosteet
- keventäisin paperien kanssa vatvomista
- En tiedä vielä
- Pitäisi olla jo tammikuulla jotain herätepäiviä, jossa asiasta kiinnostuneet kokoontuisivat tekemään suunnitelmia. Siellä sitten voisi kartoittaa, ketkä ovat valmiita uusiin suunnitelmiin ja mistä he saavat neuvoja.
- yhteistyötä eri toimijoiden kesken yhteistyötä markkinoinnissa ja jalostuksessa
- Yhteistyötä. Kiinnostuneet karja, vilja yms tilat yhteen ja ajatusten vaihtoa. Koulutusta. Porukka voimaa jolla olisi markkinoilla jotain merkitystä. Sillä tavoin voisi vaikuttaa markkinaa eikä alkutuottaja olisi vaan tuottaja ilman tuloa.
- ohjausta parhaille kasvupaikoille
- Minun on vaikea vastata näihin kysymyksiin, koska minulla on vain sellainen mini-maatala ja olen muutenkin jäämässä eläkkeelle.
- Toivon, että seuraajani minun pelloillani siirtyy joskus luomuun
- Nyt jo hyvin ja asiallisesti hoidettu mutta suurella työllä ja vaivalla saavutettu työ valuu kuitenkin tuottajan harmiksi osin hukkaan kun keksitty aina jokin veruke ettei siitä tule kaupalle lisätyötä tai jotain, tuottajan kuitenkin oltava tuotteineen markkinoilla yksin, neuvosta tulee mutta kukaan toinen ei ota vastuuta ottaa vain neuvosta laskun.
- Tuotteiden yhteismarkkinointia kehittämällä.
- Mahdollisimman luonnonmukaista TUOTANTOA, ei joutavaa säännöillä leikkimistä.
- markkinointi puolelta (torilta ja kaupoista) ählämit ja jopparit ulos
- luomunavetalle 75%:n avustus, niin jopa rupeis luomumaitoa virtaamaan!!! ja siinä sivussa ois reippaasti peltoa siirtynyt luomuun ja valkuaisomavaisuus omalta osaltamme saatu kohilleen
- Halpaa työvoimaa pitäis löytää
- Järjestää koulutuspäivä jollakin tilalla, jolla on ollut luomutuotantoa .
- Myynti kaupoissa pitäisi saada monopoli asemaan
- Ois ees tietoa mitä tarjolla
- -raha ratkaisee liikaa, ajattelutavan olisi muututtava
- luomutuotannon hyviä puolia tulee ilmoittaa kuluttajille
- vain luomulla voimme pelastaa maaseudun
- luomutuotanto ja yleensä maanviljely on pitkäjänteistä työtä johon tulee suhtautua nöyrästi ja seuraamalla luontoa, ilmastoja sekä hoitaa peltoa kuin omaa lastaan
- lopuksi pieni vihje: "isäntä voi huijata peltoa aikansa, mutta kun pelto huijaa isäntää se on kaiken loppu"
- kehittäisin markkinointia, jakaisin tietoa luomutuotteista (onko se mainontaa tms)
- Riittävästi edullista lainoitusta, myös pienille toimijoille, myös osa-aikaisille viljelijöille
- Luomu tuotanto keskitettäisiin muutamaa tuotteeeseen joka keskitetysti markkinoitaisiin ja vietäisiin ulkomaille.
- Saatava suurta volyymia tuotantoon
- Onko perinteinen viljely Keski-Suomessa ala-arvostettua (vrt Keski-Eurooppa)
- Miten näiden kahden viljelymenetelmän yhteiseloa voitaisiin parantaa