

TARINAT JA JULKAISUT
KAIVOLLA-BLOGI
08.06.2023

Akateemista liikkuvuutta maata pitkin matkaten



Hampurin asemalla. Kuva: Petteri Eerola

Koneen säätiön rahoittamassa **Vanhemmuuden yövuoro: Yöllisen hoivan jakaminen pikkulapsiperheissä** -tutkimushankkeessa (2023-2027) Eurooppaan suuntautuvat aineistonkeruumatkat, tutkimusvierailut ja



KONEEN SÄÄTIÖ

hitaasta matkustamisesta tulla kansainvälisen akateemisen liikkuvuuden 'uusi normaali'.

Kansainvälisen yhteistyön tekeminen on valtaosalle tutkijoista elimellinen osa oman tutkimuksen tekemistä. Vaikka koronapandemian tuottamat etäyhteyskäytännöt ovat osaltaan tarjonneet niin tutkijoille kuin muillekin asiantuntijoille ja luovan työn tekijöille uusia tapoja työskennellä muulla asuvien kollegoiden kanssa, yksinomaan etänä toteutettavat vierailut, kokoukset ja seminaarit riittävät harvoin hedelmälliseen yhteistyöhön.

Ilman matkustamista tutkijoiden on myös jokseenkin mahdotonta luoda työssä vaadittavia verkostoja ja ylipäättänsä tutustua potentiaalsiin yhteistyökumppaneihin. Parhaimmat ideatkin syntyvät useammin kahvikupin tai lounaan äärellä kuin tiukasti aikataulutetuissa Teams-kokouksissa.

Ilmastonmuutoksen tuottama huoli kaihertaa kuitenkin monien mieltä liikkuvuutta suunniteltaessa. Voisiko ympäristöystävällisempi mutta hitaampi maata pitkin matkustaminen olla entistä useammin vaihtoehto lentäen tehtäville matkoille?

Tutkimusyhteistyötä maata pitkin matkaten



Matkalla Lontooseen voi ihailla myös Ruissalon maisemia. Kuva: Petteri Eerola

Kirjoitan tätä tekstiä junassa Hampurin ja Kölnin välillä matkatessani viiden viikon tutkimusvierailulle Lontooseen, University College London -yliopistoon. Matkan tarkoituksena on suunnitella Koneen Säätiön rahoittaman *Vanhemmuuden yövuoro* -hankkeemme Iso-Britanniassa suoritettavaa aineistonkeruuta ja edistää yliopistossa työskentelevän hankekumppanimme kanssa yhteistä kirjaprojektiamme.

Olen tehnyt kohdeyliopistoon aiemmin eri pituisia vierailuja, ja nyt matkustan paikan päälle toista kertaa maata – ja Suomenlahden osalta Itämeren – pitkin. Hankettamme voidaan pitää osaltaan jopa maata pitkin matkaamisen seurauksena. Aloitin hankkeelle pohjan luoneiden aiempien tutkimusten lukemisen ja ensimmäisen hanketta käsittelevän ideapaperin työstämisen edellisellä kerralla junalla Lontooseen matkatessani. Koska Koneen Säätiön rahoituksen painopistealueisiin kuuluu ympäristövastuullisuus, tuntui erityisen luontevalta sitoutua toteuttamaan matkat lähtökohtaisesti maata pitkin myös tässä hankkeessa.

KONEEN SÄÄTIÖ

roolissa tutkimusaineiston keräämisessä, Suomenlahden ylitykset lautalla sekä Euroopan halki kulkevat junayhteydet tulevat kaikille hankkeessa työskenteleville tutuksi tulevien vuosien aikana.



Tukholma on ensimmäinen välietappi matkalla kohti Lontoota. Kuva: Petteri Eerola

Matkalla pidempään ja harkitummin?

Omien havaintojeni mukaan maata pitkin matkustaminen on herättänyt viime aikoina entistä enemmän kiinnostusta kansainvälisen akateemisen liikkuvuuden – eli ennen kaikkea erilaisten tutkimusvierailujen ja konferenssimatkojen – toteutusmuotona. Kaikista yliopistolaisten tekemistä ulkomaanmatkoista maata pitkin toteutettavat matkat muodostanevat edelleen kuitenkin hyvin vähäisen osan.

KONEEN SÄÄTIÖ

yhteistyön muotoina. Suurin syy lienee kuitenkin se, että lentäminen on halpaa ja siihen totuttu yleisenä työmatkailun muotona.

Hidas matkustaminen maata pitkin Euroopan sisällä ei välttämättä ole aina helppoa tai edes mahdollista. Keskeisen haasteen asettaa usein raha: maata pitkin matkustaminen maksaa helposti useita satoja euroja enemmän kuin edullisimmat lennot. Suomen maantieteellisestä sijainnista 'pussinperällä' johtuen maata pitkin matkustaminen vaatii myös aikaa Pohjoismaita ja Baltiaa lukuun ottamatta yhteen suuntaan vähimmilläänkin yli vuorokauden, mikä ei ole kaikille mahdollista esimerkiksi perheeseen tai läheissuhteisiin liittyvien velvoitteiden vuoksi. Myöskään yliopistojen matkaohjeet ja -käytännöt eivät usein tue maata pitkin matkustamista.

Jotta akateeminen liikkuvuus maata pitkin toteutettuna olisi entistä useammin todellinen vaihtoehto, sekä tutkimusta rahoittavien tahojen että yliopistojen tulisi entistä vahvemmin sitoutua, tukea ja kannustaa tutkijoita hitaaseen ja ympäristövastuullisempaan matkustamiseen. Myös matkustamisen aiempaa huolellisempi priorisointi tukee ympäristövastuullisempaa matkustamista. Esimerkiksi yksi pidempi ja tarkemmin harkittu vierailu voi olla tutkijan ja tutkimustyön kannalta huomattavasti merkityksellisempi ja antoisampi kuin useampi pikavisiittinä toteutettu konferenssimatka.



Hampurista Kölniin matkaava juna ohittaa Osnabrückin aseman. Kuva: Petteri Eerola

Hidasta matkustamista ja tutkimusta

Miksi siis matkustaa maata pitkin kohteesta riippuen vuorokaudesta kolmeen, kun lentäen aikaa mitattaisi vain tunneissa?

Päätavoitteen eli ympäristövastuullisuuden lisäksi näen, että kyseessä laajemminkin vastaveto yliopistoja hallitsevalle tehokkuusajattelulle, jossa esimerkiksi julkaisuja tulisi tuottaa liukuhihnalta. Laadukkaan, merkityksellisen ja aidosti uutta tietoa ja teoriaa luovan tutkimuksen tekeminen on kuitenkin usein aikaa vievää ja hidasta. Tällaiseen hitaan tutkimuksen tekemiseen sopii hyvin myös hidas matkustaminen.

Vaikka ensimmäisen maata pitkin toteutettavan työmatkan suunnitteluun kuluva tuntimäärä voi yllättää, ja lähtö voi tuntua jännittävältä, niin matkanteko itsessään on usein antoisaa ja palkitsevaa. Vaihtuvine maisemineen ja ajoittaisene tylsistymisen hetkineen se tarjoaa tutkijalle mahdollisuuden sellaiseen rauhoittumiseen,

(AKATEEMISEN) MAATA PITKIN MATKUSTAMISEN ABC

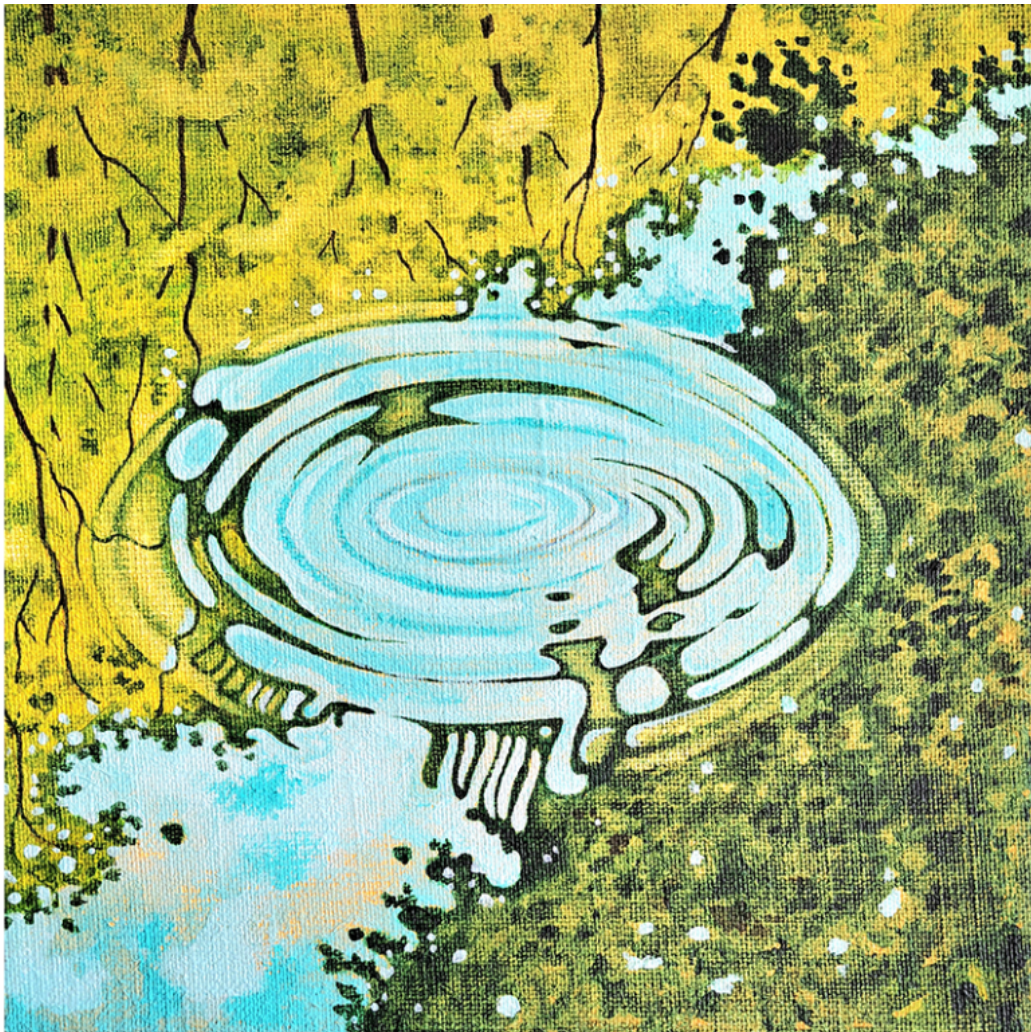
- Läntiseen Eurooppaan matkatessa kätevintä on usein aloittaa matka lautalla Turusta Tukholmaan, josta junalla voi jatkaa Tanskan kautta Saksaan. Pohjois-Suomesta matkatessa Tukholmaan pääsee myös Haaparannan kautta. Itäiseen Eurooppaan on puolestaan hyvät yhteydet Tallinnasta, jolloin matkaa tosin tulee taittaa raideyhteyksien sijaan pääosin bussiyhteyksin.
- Eurooppalaisten junayhteyksien aikataulut löytyvät kattavasti **Deutsche Bahnin sivuilta**.
- Yksi vaihtoehto maata pitkin matkustamiseen on hyödyntää **Interrail-lippua**.
- Sekä matkan suunnittelulle että itse matkustamisella on hyvä varata riittävästi aikaa. Suunnittelussa auttaa esimerkiksi **maata pitkin matkustavien verkkosivusto** ja **Facebook-ryhmä**.

Teksti: Petteri Eerola

Petteri Eerola on Jyväskylän yliopiston kasvatustieteen yliopistonlehtori ja sosiaalipolitiikan sekä kasvatuksen ja sukupuolen sosiologian dosentti. Hän johtaa Koneen säätiön rahoittamaa Suomessa, Iso-Britanniassa ja Espanjassa toteutettavaa Vanhemmuuden yövuoro: Yöllisen hoivan jakaminen pikkulapsiperheissä -tutkimushanketta.

Jaa:   

Lue lisää



Järvellä silmät, metsällä korvat? Vesisuhteita jäljittämässä

Kaivolla-blogi | 22.9.2023



Epistemologiaa luostarissa

Kaivolla-blogi | 19.9.2023



Onko vihreän siirtymän hintana kaivoskolonialismi Pohjolassa?

Kaivolla-blogi | 12.9.2023



Koneen Säätiö

Lauttasaaren kartano

Otavantie 10

00200 Helsinki

koneensaatio@koneensaatio.fi

Puh. (09) 260 0617

Saaren kartano



saari@koneensaatio.fi

Apurahat

Rahoitetut hankkeet

Tarinat ja julkaisut

Saaren kartanon residenssi

Metsän puolella

Tietoa meistä

Yhteystiedot



©Koneen Säätiö 2023

Säännöt ja tietosuojaselosteet