

Matkailijat huom.!

Turister obs.!

11d

Suomen Matkailijayhdistyksen Jyväskylän osaston julkaisema. Ilmestyy tarpeen mukaan.

Matkailija

Tietoja Keski-Suomessa matkustaville.

Jyväskylä huhtik. 30 p. 1915.

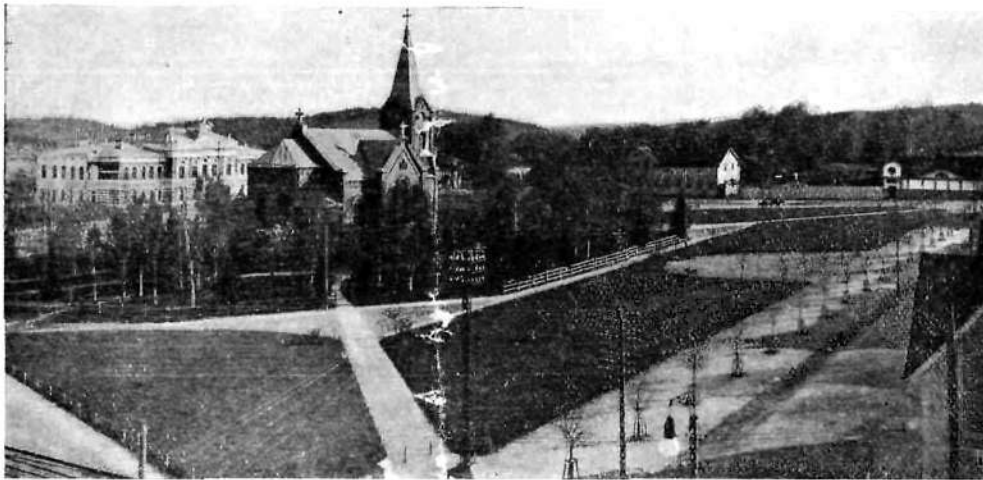
Jaetaan ilmaiseksi rautatieasemilla, laivoilla ja Matkailijayhdistyksen konttorissa Helsingissä y.m.

Matkailijayhdistyksen Jyväskylän osaston esimies ylimetsänhoitaja O. Timgren.

Matkailijaliikennettä Keski-Suomessa koskevia tietoja antaa yhdistyksen sihteeri, joka on joka arkipäivä pitkin päivää tavattavissa „Keski-Suomen“ toimituksessa. Puhelin 9.

Matkailijayhdistyksen Jyväskylän osaston sihteeri toimittaja Heikki Hyppönen.

Maamme ihana, leppeä sisämaan luonto pukeutuu Keski-Suomessa vaihtelevimpiin väreihinsä. Suuret valtajarvet Päijänne ja Keitele koaavat ympärilleen idylliset järvirypyt, joista vedet suloisien, tuuhearantaisten suvantojen ja hilpeitten, lohirikkaitten koskien kautta kulettavat vesiään noitten valtajärvien selille, vaahtopäinä painiskelemaan sileiksi sorvautuneita, auringonpaahattamia kallioita vastaan. Ja rauhallisena, lupaavana, uusiin aikoihin viitovana painautuu Keski-Suomessa rehevä viljavainio korven komeroon ja rämeen sammaleiseen, harvapuiseen laitamaan, luoden suurten saajien tai aavain järvenselkään ympäröimään maisemaan vaihtelevaa ja viihtoisaa luontoa.



Kesäksi Keski-Suomeen!

Kesäksi sisämaahan aikovaa tahtoisimme kehoittaa hiukankaan silmäilemään Keski-Suomen karttaa. Tällöin hän epäilemättä heti huomaa juuri tuon vaihtelevaisuuden, jota Keski-Suomen luonto tarjoaa. Jo matka Keski-Suomen suurien järvien kautta Lahdesta aina Viitasaaren kuuluisan kauniille perukoille saakka, tarjoaa niin paljon nautittavaa, että jokaisen maataan tuntemaan oppia tahtovan olisi se tehtävä. Mutta kuinka paljon enemmän antaakaan näillä seuduilla vietetty kesä, jolloin kesävieras perin pohjin voi tutustua asuinpaikkansa luontoon ja kansaan!

Keski-Suomeen vievä mukavin kesäreitti käy etelästä päin Lahden kautta, kuten edellä jo viitattiin. Päijänteen verraten mukavat laivat, joista Vesijärven ja Jämsän välillä kulkevat höyrylaivat „Toivo“ ja „Aallotar“ sekä Vesijärven ja Jyväskylän väliä „Suomi“ ja „Jämsä“, tarjoavat matkustajalle rattoisan matkan ja Päijänne päästä päähän kulettuna paljon näkemisen arvoista luonnonkauneutta rakastavalle. Mutta voidaan Keski-Suomeen ja eritoten sen keskuspaikkaan Jyväskylään suunnata kulkunsa rautateitsikin, joka sekin, Keuruun ja Petäjaveden erinomaisen kauniiden seutujen kautta kulkien, ei suinkaan tuota pettymystä, mutta on omiansa juuri noitten edellään mainittujen pitäjien kohdalla anta-

maan niin viehättävän esimaan Keski-Suomen luonnosta, että moni kesävieras varmaan sieltäkin asunnon itselleen hankkii. Onpa vielä kolme reittiä, jotka kautta Keski-Suomeen voidaan suunnata. Se käy Savon radalta käsin Suonenjoen ja Iisveden asemien kautta Niinivedelle ja Vesannon kirkolle sekä sieltä Harinkaan laivasiltaan, josta sopii Keiteleeseen laivoilla joko jatkaa matkaa pohjoiseen päin Viitasaarelle tai samoilla laivoilla suunnata kulku Suolahden asemalle ja siitä rautateitse Jyväskylän seuduille. Tämä reitti on hankalin sen takia, että sitä kulkien täytyy käyttää muutamien peninkulmien matka hevoskyytiä, mutta kaunis se epäilemättä on ja vaihteleva.

Jyväskylän, Keski-Suomen kauniin keskuspaikan, kautta on kumminkin Keski-Suomen vesistöjen varsin mukava kesävieraan edullisin matkansa tehdä, sillä tämä virkeä, puistojensa lomiin kesäisin kätkeytyvä kaupunki on kiertämättä näkemisen arvoinen. Sen viereiseltä harjulta on kaunis näköala laajalti ympäristöön ja sen rannasta suikelehtivat pikku laivat kulettavat matkustajan aivan vähäisestä maksusta Päijänteen ihania pohjoislahtia pitkin esim. Haapakosken suurille sahalaitoksille, joitten lähellä on korkea Kanavuori, tornilla varustettu mainio näköalapaikka. Vieläpä voi täältä tehdä erityisiä matkoja kaemmaskin Päijänteen rannoille, Korpilahden kauniille vesille, jollei nyt ole juuri noita seutuja kesäasuntopaikkakseen valinnut. Ja paljon muutakin nä-

tävää tarjoaa Jyväskylän ympäristö, mutta niistä kaikista tiedustelemaan on paras kääntyä kaupunkiin saavuttua Matkailijayhdistyksen sihteerin puoleen, joka on tavattavissa tämän lehden otsikossa mainitussa paikassa. — Muuten on Jyväskylän ympäristö senkin puolesta mitä edullisin kesä-asuntopaikka, että Jyväskylässä toimii tulevanakin kesänä kesäyliopisto ja yliopistossa opiskelleet tai opiskelunsa juuri aloittavat perheen jäsenet voivat käyttää siten tarjoutuvaa opiskelutilaisuutta kesänkin aikana hyväkseen.

Keski-Suomelle ominaista on niinkään sen vesistöjen koskirikkaus. Jo Jyväskylän lähistöllä, vaivattoman matkan päässä, on kaunis koskireitti, jossa ovat m.m. tässäkin lehdessä etempänä kuvitetut Kuusankoski ja Kuhankoski sekä edellään mainittujen Haapakosken sahalaitosten luona Haapakoski. Tälle reitille on Suomen Matkailijayhdistyksen Jyväskylän osasto aikeissa asettaa kulkemaan moottorilla varustetun koskiveneen, jotta matkailijalle valmistuisi tilaisuus myöskin hauskaan koskenlaskuun. Mutta oikeaan kuokistukseensa pääsee koskirikkaus vasta Viitasaaren perukoilla, jossa Saarijärven vedet Keiteleeseen kulkiessaan tuon tuostakin ryöpsähtävät viehättäväksi koskeksi, jossa lohi mielellään kisa ja kuppelehtii. Siellä on useita kalamiehen oikeita lempipaikkoja. Sinnehän kirjailijoihtemme ensimmäinen, Juhani Aho, vetäytyy aina syyskesäisin nauttimaan kauniista luonnosta ja syötteleämään lihavia lohenmötiköitä, keksimään mes-

tarillisia tarinoitaan „Myllärin housuista“ y. m. Hänen koskensa, Huopana, lieneekin koskisarjan lohirikkain, mutta hyvinpä usein se oudonkin onkeen muissakin sen seuduin koskissa iskee väkevä, ihanannäköinen, mutta vielä ihanammalta maistuva lohi.

Niin että kesäksi sisämaahan aikovat, ketkä lienettekään, ottakaa huomioon Keski-Suomen ja erikoisesti Jyväskylän seutujen tarjoamat edut ja ihanuudet ja tehkää niiden perusteella päätöksenne kesänne vietosta! Kesäasuntoja saadaan mukavimmin

ilmoittamalla jossakin jyvaskyläläisessä sanomalehdessä tai seuraamalla pääkaupungin lehtien ilmoitusosastoja, joihin useat keski-suomalaiset kesä-asukkaita luoksensa nauttavat ovat jo onnistuneesti lähettäneet ja useat luultavasti vieläkin lähettävät. Niinikään voidaan asunto- sekä muilla matkaa koskevilla tiedusteluilla kääntyä Matkailijayhdistyksen Jyväskylän osaston puoleen.

Seuraavilla lehdillä julaistaan tässä pienuinen sarja kuvia Keski-Suomen luonnosta. Niistä voi arv. lukija saada mielestämme ainakin jonkinmoisen takeen siitä, että luonto Keski-Suomessa on todellakin kaunis ja vaihteleva.



Jyväskylän ja ympäristön Matkaoppaan,

laajahkon, runsaasti kuvitetun teoksen, saa kirjakaupoista.

Hinta on nykyään sidotusta 2: 50 ja nidotusta 1: 50.



Maisemia Keski-Suomesta. — Dyer från Mellersta Finland.



Lohikoski ja Kankaan paperitehdas
Jyväskylän kaupungin lähellä.



Moirislampi Jyväskylän seminaarin
puistossa.



Löylyjoki ja silta Jyväskylän
kaupungin lähellä.



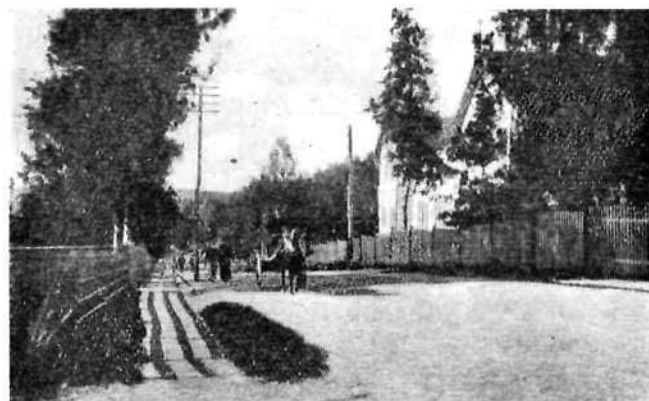
Rantapuiston kesäravintola Jyväskylässä.



Tuomiojärvi Jyväskylän kaupungin lähellä.



Torikatu Jyväskylässä.



Seminaarinkatu Jyväskylässä.

Talouskauppa Oy.

Kilpisenkatu 13.
Puhelin 55.

Suuri ja kaunis valikoima

NAISTEN Kävelypukuja, kappoja sekä kankaita.
HERRAIN Pukuja, palttoja sekä kankaita y.m. ym.

.....
on edullisin ostopaikka Jyväskylässä
herkku-, hedelmä- ja siirtomaatavaroille.
.....

HUOM.! Pukuja Smk.
45 alkaen.

Paavo Forsblom'in
Kangaskauppa. Puh. 232



Näköala Päijänteelle Kanavuorelta Jyväskylän lähistöllä.



Näköala Riihivuorelta Korpilahden Muuramessa.



Päiväkunta ja Mykymäki Korpilahden Rutalahdella.



Jyväskylän kaupungin hautausmaa.



Rutasen ranta Laukaan Leppävedellä.



Viitasaaren kirkonkylän seutu.

Jyväskylän Osotekalenteria

on saatavissa kaikissa paikkakunnan kirja- ja paperikaupoissa sekä „Keski-Suomen“ konttorissa.

Tampereen Kenkäkauppa

Omist. **R. A. TOIVONEN**
Kauppakatu 31. (Pohjoispankin talo).



On halvin kenkien ja kalossien ostopaikka. .! .! Vanhat korjataan pian ja hyvin.



Jyväskylän kaupunki Jyväsjärvellä katsottuna.



Järvilinnan huvila Laukaan Leppävedellä.



Suopelto Sysmässä.



Jämsänjärvi Petäjävedellä.



Jyväskylän maaseurakunnan kirkkoherran virkatalo Jokela.



Hiekkarantaa Suolahdella.



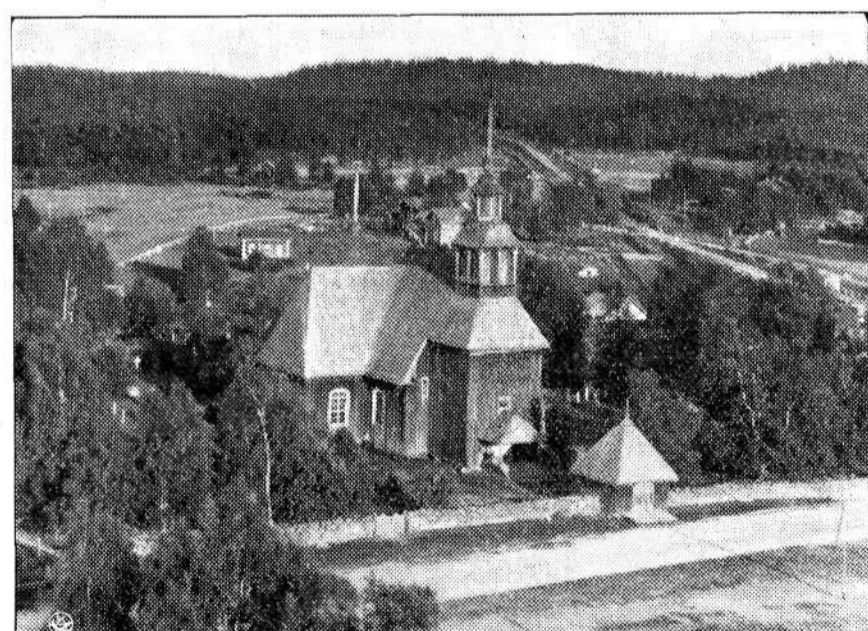
Nuotanvetoa Keski-Suomen vesistöissä.



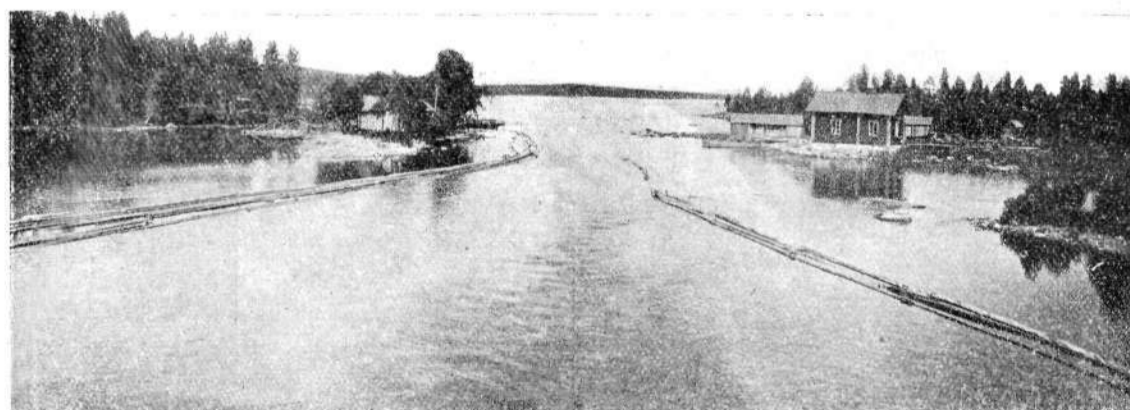
Suojärven perukkaa Keski-Suomen kansanopiston lähistöllä Suolahdessa.



Korpijoki Korpilahdella.



Keuruun vanha kirkko.



Matilanvirta, Keiteleen kapein paikka.



Seiponlahti Keuruun kirkonkylässä.



A. FREDRIKSON OSAKEYHTIÖ, JYVÄSKYLÄ.

Valmistaa ja myy:

Turkistavaroita:

Lakkia, puuhkia, muhvia, turkinkautuksia ja vuoria. Vanhoja turkistavaroita kuosistetaan ja korjataan.

Kesälakkia:

Verka-, urheilu-, virka- sekä purjehdusseurain lakkia. Naisten ja lasten kesälakkia.

Kesä- ja Talvi-Hansikkaita:

Glace-, veneziana-, chair-, nappa- y.m. nahkalajeista. Vuori-rukkasta.

Kravattia:

Rosettia ja kaulussuojia.

Damaskeja:

Monta eri lajia.



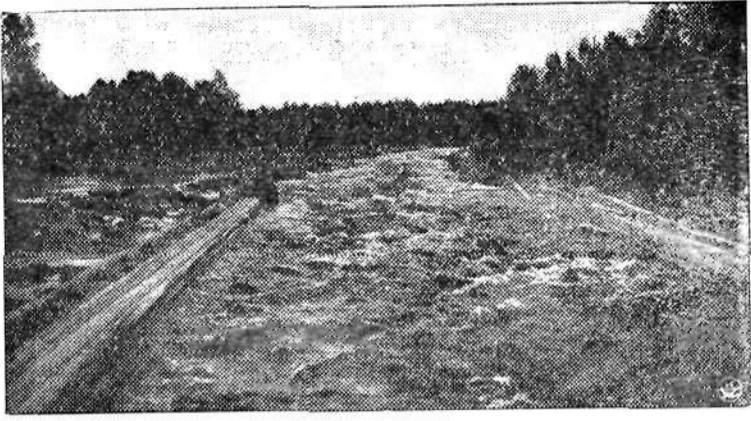
Oulu, Pallastalo

Monopoli ravintola ja hotelli

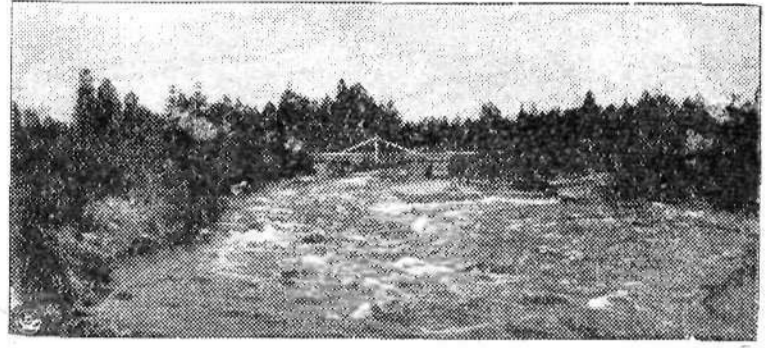
Ainoa ensiluokkainen paikkakunnalla. — Huoneita Smk:sta 2:50—5:—. I-luokan kyökki. Biljaardit. — Hyvä kohtelu.

J. A. E. Lindroos.

Helsinki, Mikonk. 7



Huopanankoski Viitasaarella.
(Juhani Ahon lohikoski).



Hilmonkoski Viitasaarella.



Poronselkä Päijänteellä.



Luijankoski Äänekoskella.



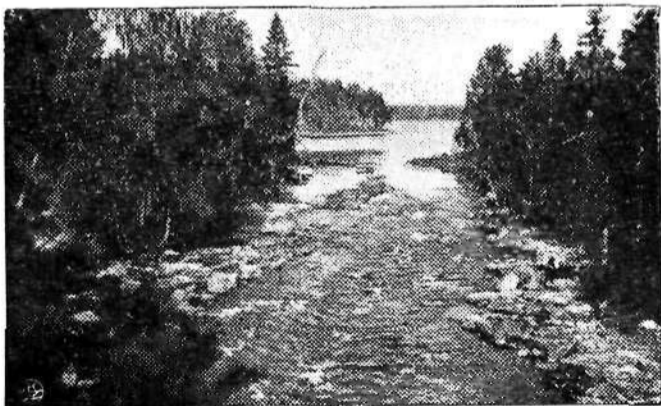
Naarakoski Äänekoskella.



Rutajoki Korpilahden Rutalahdella.



Häränkurkku Äänekoskella.



Kellankoski Viitasaarella.



Kuusankoski Laukaassa.

K. J. Gummerus Osakeyhtiö

Jyväskylä

Puhelimet: konttorin 198, kirjakaupan 26.

Kirjakauppa. Täydellinen varasto kotimaista kirjallisuutta. Kaikkia ulkomaalaista kirjallisuutta hankitaan nopeasti. Täydellinen paperikauppa.

Kirjapaino on paikkakunnan suurin ja työkykyisin. Kuntien ja yksityisten painatustyöt suoritetaan huolellisesti, huokeaan ja nopeaan.

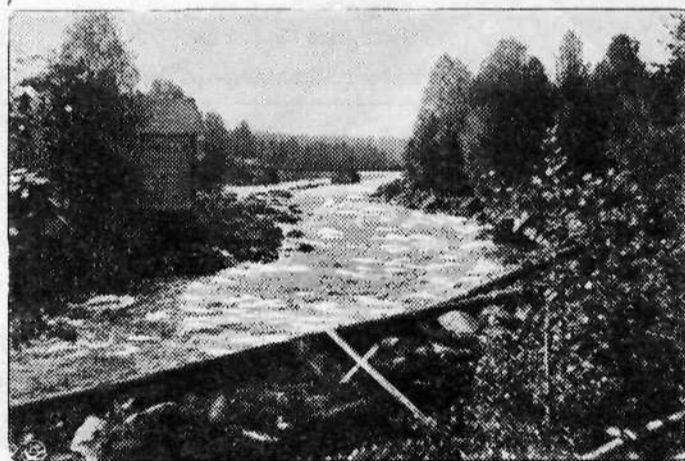
Kirjansitomo ja **Viivauslaitos** ottaa tehdäkseen kaikenlaista sitomis- ja viivaus-työtä huolellisesti, nopeasti ja huokealla.



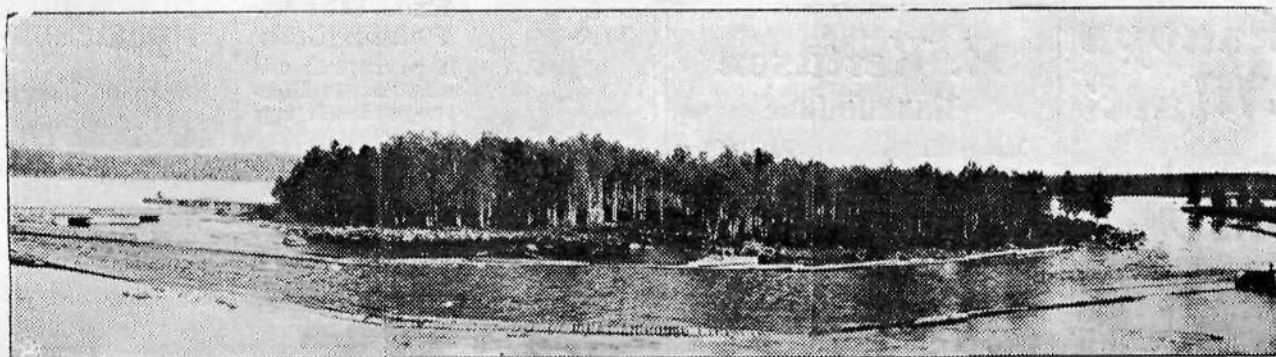
Rantamaisema Suolahdella.



Kuhankoski Laukaassa.



Kärnäkoski Viitasaarella.



Keihärinkoski Viitasaarella.

**Konekauppa
Osakeyhtiö**

AATRA

Jyväskylä. Puh. 310.
**Teollisuus- sekä
maanviljelysko-
neiden edullisin
ostopaikka.**

**Matkailijat ja
kesävieraat!**

Viitasaari

on luonnonkauneimpia seutuja Keski-Suomessa. Ottakaa tämä huomioonne matkasuunnitelmia tehdessänne.

Lähempiä tietoja matkanteosta ja majotuksesta antaa

**Viitasaaren Matkailija-
yhdistys**

os. Viitasaari.

**A. V. Gröndahl'in
kultasepäntiike**

*Vanhin Jyväskylässä.
Perustettu v. 1884.*

Rosenbergin talo. Puhelin 14.

Varastossa aina: Valmiita kihlasormuksia, kulta-, hopea- ja uushopeavalmisteita.

Muuramen Tuolitehdas Osakeyhtiö

Puhelin

Muurame.

Perustettu 1903.

Sähköosote:

Jyväskylä Tuolitehdas

**Valmistaa
erikoisalana:**

Muuramen keveitä, taivutettuja huonekaluja, lasten kalustoja y.m.



Tehdas ainoa laatuaan Pohjoismaissa.

Kuvallisia hinnastoja lähetetään pyydettyä 3: 50 postituentia vastaan, joka summa hyvitetään tilausta tehdessä.



SUOMEN YHDYS-PANKKI

maan vanhin yksityispankki. Perustettu 1867.
Omat varat Smk. 43,000,000: —.

Korkein korko 4 3/4 0/0 maksetaan *Talletustilillä 4 3/4 0/0* 6 kk. irtisanomisella ja *Karttuvalla talletustilillä*, jolle viimeksimainituille pantujen rahojen korko lisätään pääomaan puolivuositain ja *kasvaa* näin *korkoa korolle*. Korko lasketaan panopäivästä ottopäivään asti.

Juoksevan tilin korko on 3 0/0.

Jyväskylän Haarakonttori.

Kansallis-Osake-Pankki

**Osakepääoma 13,000,000 mk.
Vararahasto 18,000,000 mk.**

Pankki ottaa vastaan rahoja korkoa kasvamaan: Talletus-konttokurantille, Talletustilille joko määräjäksi tai vaadittaissa maksettavaksi. Säästökassatilille, sekä toimittaa kaikkia säännölliseen pankkiliik- keeseen kuuluvia asioita.



Kelloja

Kulta- ja hopeaesineitä, Silmalaseja,

Kiikareita, Ilman-
ennustajia, Gramofoo-
nia sekä levyjä, Polku-
pyöriä y.m saadaan

halvimmalla **Einar Kellanin**
Kello- ja Kultasepäntiikkeestä
Jyväskylässä.
Kansallis-Osake-Pankin talo.

Suuri varasto

kalastustarpeita
lohi y.m. kalas-
tusta varten

Weilin & Göösⁱⁿ
kirjakaupassa
Jyväskylässä.

**Asianajotoimisto
Salonen & Tennberg**

**Jyväskylä.
Puh. 305**

Osakeyhtiö

Keski-Suomen Rautakauppa

Jyväskylä.

Puhelimit 164 ja 240.

Täydellinen varasto rakennus- ja taloustarpeita.

Ivan Mitrofanoff

Jyväskylä.

Alituinen varasto

Puh. 166.

Kangas- ja rihkamataroita.

Puh. 166.

:: Pukutilaukset toimitetaan nopeasti ja huolellisesti. ::

Emil Kaistisen

Jyväskylässä

Reklaami, Huone-
ja Ajokalumaalaus-
liikettä suosi-
tellaan.

Puhelin 118.

Hankmo, y.m. äkeitä.

Vega, Lacta y.m. separaattoreja.

Heinänsiemen y.m. kylvökoneita.

Siemeniä ja rehuaineita

myy lajitellusta varastostaan

**K.-S. Maanviljelys-
Konekauppa O.y.**

Puhelin 79.

Jyväskylän Säästöpankki

maksaa **5 %** korkoa säästöön-
pannuille rahoille.

Korko lasketaan panopäivästä
ottopäivään ja liitetään kahdesti
vuodessa pääomaan.

Pohjoismaiden Osakepankki

Kauppaa ja Teollisuutta varten

Jyväskylän konttori

Toimittaa kaikkia pankkiliik-
keeseen kuuluvia tehtäviä.

AUTOA

saa vuokrata

K. V. Leinolta.

Kauppak. 26. Puh. 258.

EMAUS

Matkustajakoti ja ruokala

Nikolaink. 36. Puh. 231

Olga Nordbergin

RUOKALA

Nikolaink. 51

PARTURILIIKE

H. Ollilainen

:: *Jyväskylä* ::

Nikolainkatu 57.

Puhelin 15.

Suuri valikoima naamiomistarpeita.

Osuuskauppa Mäki Matti

r.l.

Jyväskylä.

Kauppakatu N:o 28. Puhelin 25.

Myymäla N:o 2 Valtakatu 5. Puh. 227.

N:o 3 Tourula.

Kuluttajain oma liike. Valvoo
ennen kaikkea ostajakunnan etuja.

A. Kettusen

Räätälinliike

Kauppak. 11.

Puh. 169.

K. J. Kuusiston Kellosepäntiikkeestä

Kauppakatu 31

saadaan kellot ja kihlat halvimmalla.



**Ensi luokan
Polkupyöriä**

ja polkupyörän osia
sekä tuoreita kilpa-
kärryn kumia myy
halvimmalla

Onni Kilpikoski.

Polkupyöriä korjataan.

Reino Tammivuoren

**Leipomoa, Konditoriaa ja
Kahvilaa suositellaan**

Kauppak. 13. Puhelin 208.

Tippaleipiä ja Simaa

Vappuna

A. A. KOTILAISEN kon-
diittori- ja kahvilaliikkeestä.

*HUOMAA! Kahvila laajennettu
erittäin hauskaksi ja kodikkaaksi.*

Suljetaan arv. yleisön suosioon.

Asemakatu 5.

Vastapäätä Monopoliravintolaa.