



JYVÄSKYLÄN YLIOPISTO
CHYDENIUS-INSTITUUTTI

KESKI-POHJANMAAN TILASTOKATSAUS 2001

SELOSTEITA JA
KATSAUKSIA



Nro 37

Keski-Pohjanmaan tilastokatsaus 2001



JYVÄSKYLÄN YLIOPISTO
CHYDENIUS-INSTITUUTTI

Kokkola 2001

Selosteita ja katsauksia nro 37
Verkkajulkaisu

ISBN 951-39-1052-0
ISSN 1236-598X

Käyttäjälle

Tilastokatsaus on tehty Keski-Pohjanmaan liiton ja sen jäsenkuntien käyttöön ja se kattaa pääosin Keski-Pohjanmaan liiton aluekehitysvastuulla olevan alueen, ns. ydinmaakunnan. Kulttuurisesti ja toiminnallisesti sekä historiallisesti Keski-Pohjanmaan maakunta ulottuu ruotsinkieliseltä rannikolta Kalajokilaaksoon. Koska Kalajokilaakso ja Pietarsaaren seutukunta esiintyvät muiden maakuntien liittojen tilastokatsauksissa, kunnittaisia tietoja on esitetty vain niistä kunnista, jotka ovat myös Keski-Pohjanmaan liiton jäseniä.

Tilastokatsaus sisältää pääosin kunnittaista tilastotietoa, jota on summattu edelleen Kaustisen ja Kokkolan seutukuntien ja Keski-Pohjanmaan liiton alueen toimintaa kuvaaviksi luvuiksi. Koska Haapajärvi on liittynyt Keski-Pohjanmaan liiton jäseneksi vuonna 2001, se on otettu mukaan tähän tilastokatsaukseen ja Haapajärveä koskevat luvut on summattu Keski-Pohjanmaan liiton alueeseen. Tämän vuoksi liiton aluetta koskevia lukuja ei voi verrata aiemmissä tilastokatsauksissa julkaistuihin lukuihin.

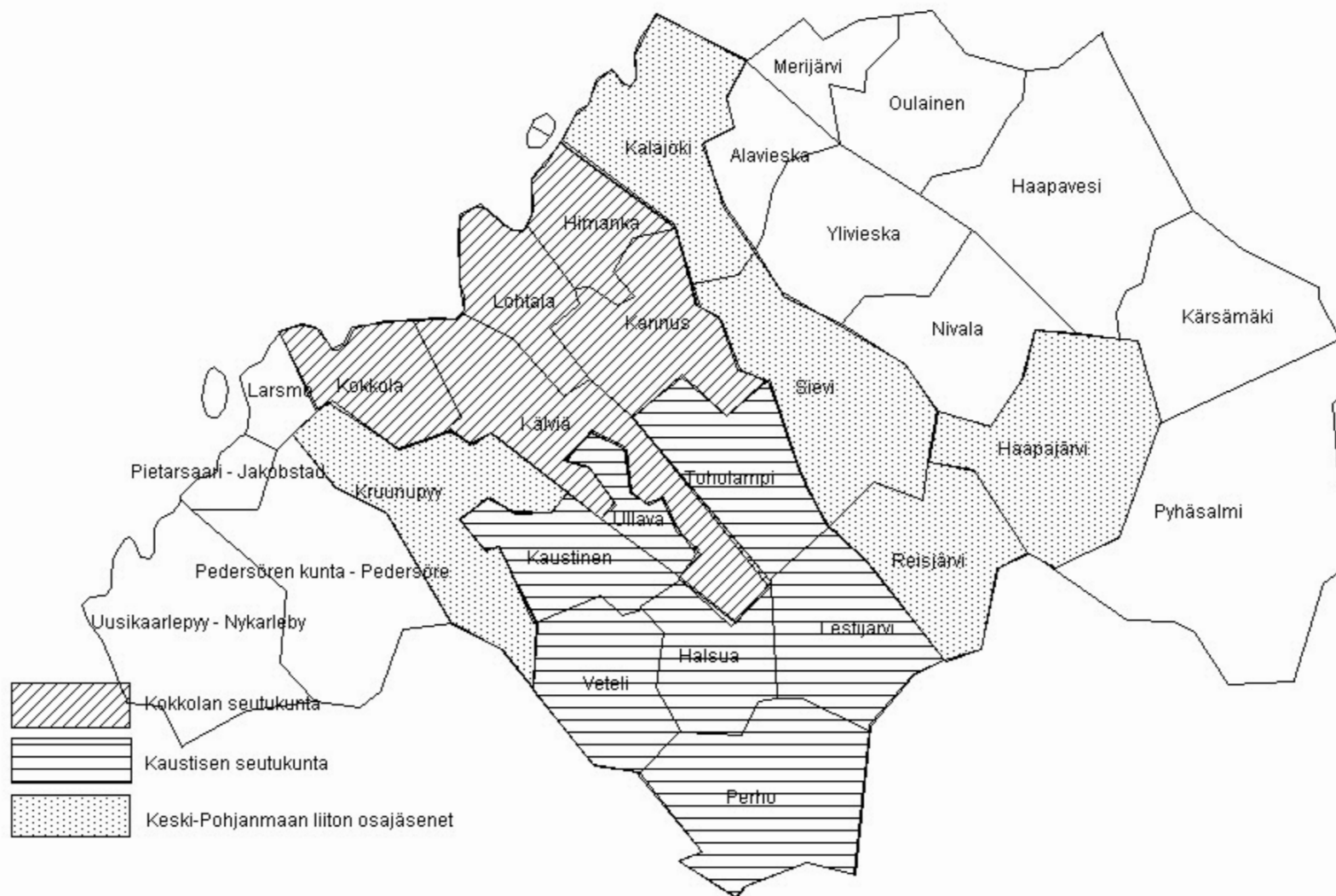
Julkaisuun on kerätty uusimpia saatavissa olevia tilastotietoja. Tilastojen erilaisen valmistusajankohdan vuoksi kaikkien aihealueiden tiedot eivät ole samalta vuodelta.

Tilastokatsaus on tällä kerralla julkaistu pelkästään verkkojulkaisuna. Julkaisua saa vapaasti tulostaa omaan käyttöön.

Tässä sekä aiemmissä tilastokatsauksissa julkaistuja taulukoita on nähtävissä myös Internetissä Chydenius-Instituutin www-sivuilla osoitteessa <http://www.chydenius.fi> (Verkko-Antti).

Keski-Pohjanmaan liiton jäsenet ja lähikuntia

4

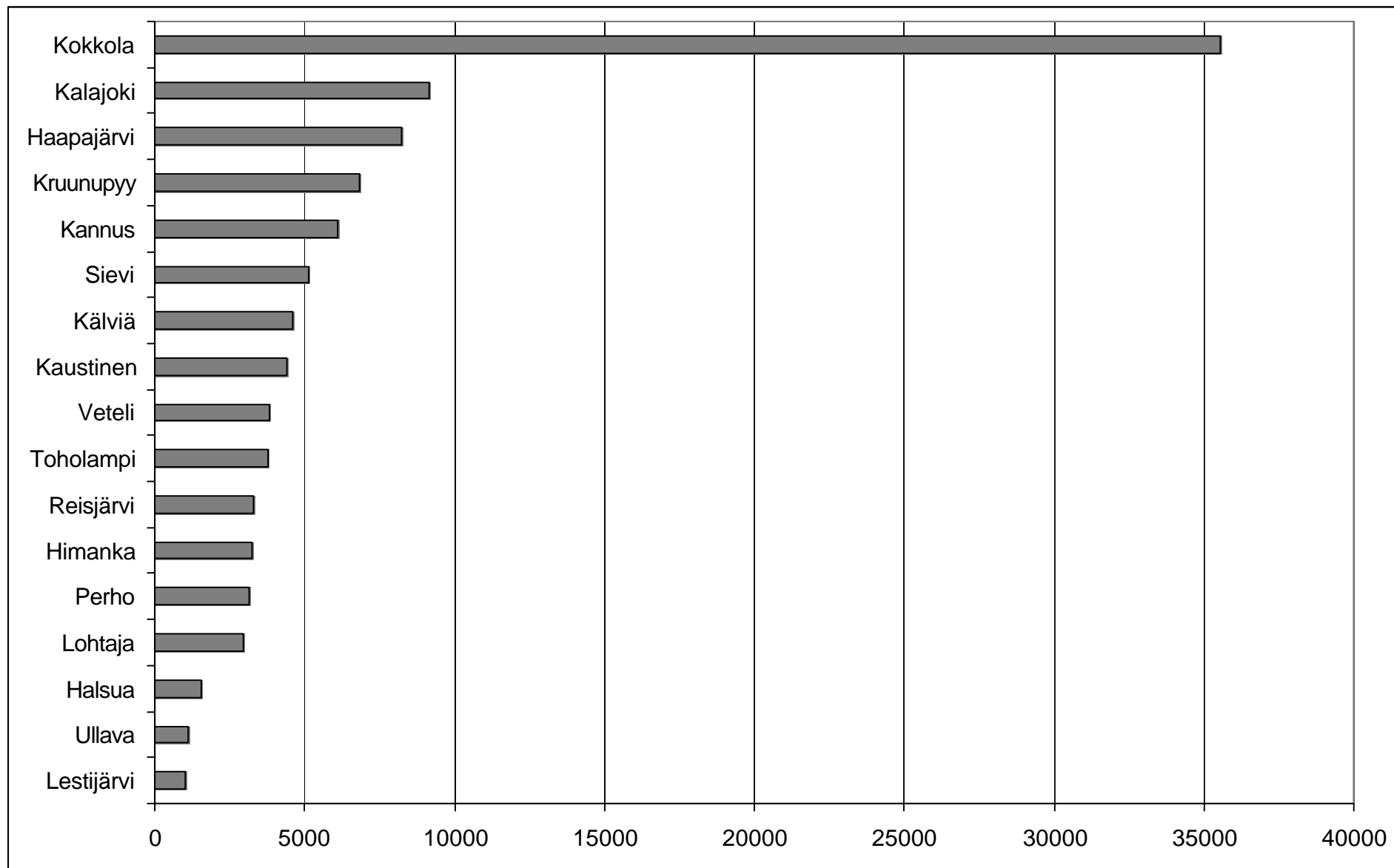


Väkiluku 1995-2000

	1995	1996	1997	1998	1999	2000
Halsua	1629	1639	1614	1592	1602	1547
Kaustinen	4573	4510	4522	4508	4437	4414
Lestijärvi	1123	1110	1093	1063	1030	1040
Perho	3391	3360	3317	3281	3230	3155
Toholampi	4023	3982	3939	3906	3841	3797
Ullava	1137	1132	1129	1128	1102	1095
Veteli	4046	4009	3949	3922	3853	3811
Kaustisen seutukunta	19922	19742	19563	19400	19095	18859
Himanka	3376	3368	3315	3321	3301	3240
Kannus	6308	6270	6250	6234	6175	6106
Kokkola	35552	35510	35513	35506	35492	35539
Kälviä	4651	4607	4624	4594	4589	4598
Lohtaja	3101	3084	3071	3039	2994	2950
Kokkolan seutukunta	52988	52839	52773	52694	52551	52433
Keski-Pohjanmaa	72910	72581	72336	72094	71646	71292
Haapajärvi	8519	8487	8482	8429	8300	8236
Kalajoki	9438	9337	9302	9175	9150	9136
Kruunupyö	7025	6992	6933	6887	6868	6846
Reisjärvi	3533	3497	3428	3394	3337	3274
Sievi	4842	4909	4969	5003	5119	5151
Keski-Pohjanmaan liiton alue	106267	105803	105450	104982	104420	103935
Koko Suomi	5116826	5132320	5147349	5159646	5171302	5181115

Lähde: Väkiluku kunnittain ja suuruusjärjestyksessä -vuosijulkaisu. Tilastokeskus.

Väkiluku 2000



Pinta-ala ja asukastiheys

	Pinta-ala	Asukastiheys
Halsua	433	3,57
Kaustinen	358	12,33
Lestijärvi	559	1,86
Perho	776	4,07
Toholampi	576	6,59
Ullava	180	6,08
Veteli	521	7,31
Kaustisen seutukunta	3403	5,54
Himanka	230	14,09
Kannus	410	14,89
Kokkola	332	107,05
Kälviä	680	6,76
Lohtaja	419	7,04
Kokkolan seutukunta	2071	25,32
Keski-Pohjanmaa	5475	13,02
Haapajärvi	788	10,53
Kalajoki	671	13,62
Kruunupyy	752	9,10
Reisjärvi	509	6,43
Sievi	795	6,48
Keski-Pohjanmaan liiton alue	8990	11,56
Koko Suomi	338147	15,32

Lähde: Tilastokeskus

Väestönmuutokset 1999

	Syntyneet	Kuolleet	Syntyneiden enemmyys	Tulomuutto	Lähtömuutto	Nettomuutto
Haapajärvi	116	87	29	208	372	-164
Halsua	21	13	8	41	40	1
Himanka	31	27	4	58	80	-22
Kalajoki	108	72	36	275	340	-65
Kannus	73	50	23	175	255	-80
Kaustinen	51	36	15	112	198	-86
Kokkola	411	273	138	1309	1490	-181
Kruunupyy	69	61	8	135	155	-20
Kälviä	43	32	11	146	163	-17
Lestijärvi	11	13	-2	26	57	-31
Lohtaja	34	29	5	70	120	-50
Perho	51	32	19	84	161	-77
Reisjärvi	37	38	-1	94	150	-56
Sievi	89	59	30	290	187	103
Toholampi	45	25	20	83	157	-74
Ullava	13	10	3	12	39	-27
Veteli	44	49	-5	107	172	-65

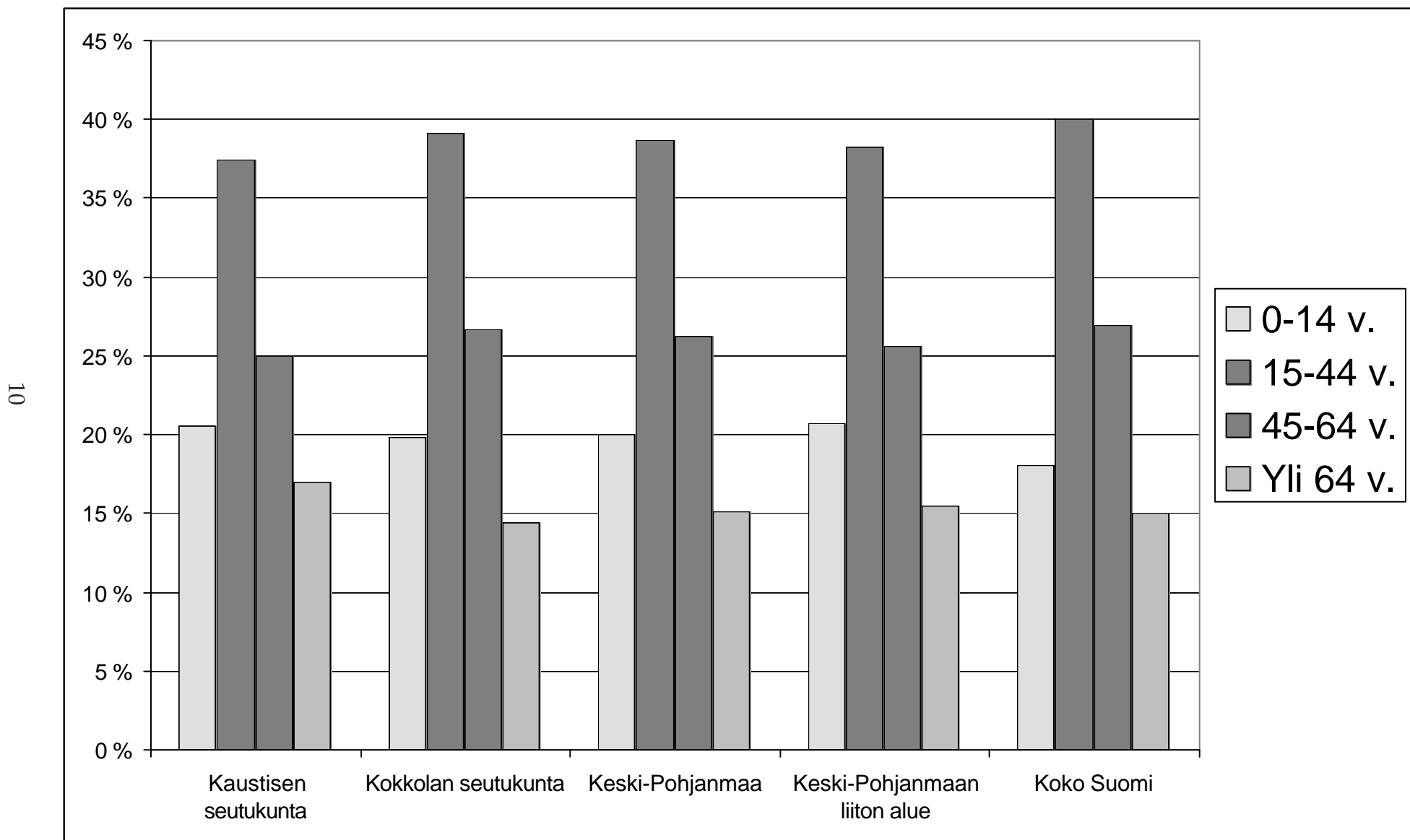
Lähde: Tilastokeskus

Väestön ikärakenne 2000

	0-14 -v.	15-44 -v.	45-64 -v.	Yli 64-v.
Halsua	308	531	410	298
Kaustinen	855	1765	1069	725
Lestijärvi	212	371	254	203
Perho	744	1195	749	467
Toholampi	781	1417	954	645
Ullava	260	402	239	194
Veteli	718	1383	1031	679
Kaustisen seutukunta	3878	7064	4706	3211
Himanka	637	1170	869	564
Kannus	1377	2367	1426	936
Kokkola	6691	14166	9734	4948
Kälviä	1041	1703	1223	631
Lohtaja	651	1094	716	489
Kokkolan seutukunta	10397	20500	13968	7568
Keski-Pohjanmaa	14275	27564	18674	10779
Haapajärvi	1843	3086	2018	1289
Kalajoki	1925	3472	2341	1398
Kruunupyy	1347	2437	1724	1338
Reisjärvi	731	1194	785	564
Sievi	1417	1950	1088	696
Keski-Pohjanmaan liiton alue	21538	39703	26630	16064
Koko Suomi	936333	2073011	1394573	777198

Lähde: ALTIKA

Ikärakenne vuonna 2000



Väestön pääasiallinen toiminta 1998

	Työvoima	Työllinen työvoima	Työttömät	Alle 15-vuotiaat	Opiskelijat ja koululaiset	Eläkeläiset	Muut työvoiman ulkop.	Huolto- suhde
Halsua	666	569	97	327	141	418	40	1,8
Kaustinen	2026	1816	210	952	422	957	151	1,5
Lestijärvi	412	362	50	226	96	289	40	1,9
Perho	1251	1059	192	836	401	679	114	2,1
Toholampi	1689	1528	161	833	374	889	121	1,6
Ullava	445	400	45	283	90	276	34	1,8
Veteli	1704	1471	233	775	389	946	108	1,7
Kaustisen seutukunta	8193	7205	988	4232	1913	4454	608	1,7
II								
Himanka	1502	1315	187	676	270	774	99	1,5
Kannus	2761	2462	299	1456	529	1303	185	1,5
Kokkola	16832	13775	3057	6813	3342	7157	1362	1,6
Kälviä	2117	1771	346	1050	403	893	131	1,6
Lohtaja	1311	1112	199	704	251	700	73	1,7
Kokkolan seutukunta	24523	20435	4088	10699	4795	10827	1850	1,6
Keski-Pohjanmaa	32716	27640	5076	14931	6708	15281	2458	1,6
Haapajärvi	3481	2829	652	1876	775	2011	286	2,0
Kalajoki	4143	3540	603	1949	873	1952	258	1,6
Kruunupyö	3083	2820	263	1368	560	1695	181	1,4
Reisjärvi	1336	1169	167	792	286	869	111	1,9
Sievi	1974	1786	188	1371	413	1070	175	1,8
Keski-Pohjanmaan liiton alue	46733	39784	6949	22287	9615	22878	3469	1,6
Koko Suomi	2506821	2132704	374117	951145	405599	1108400	187681	1,4

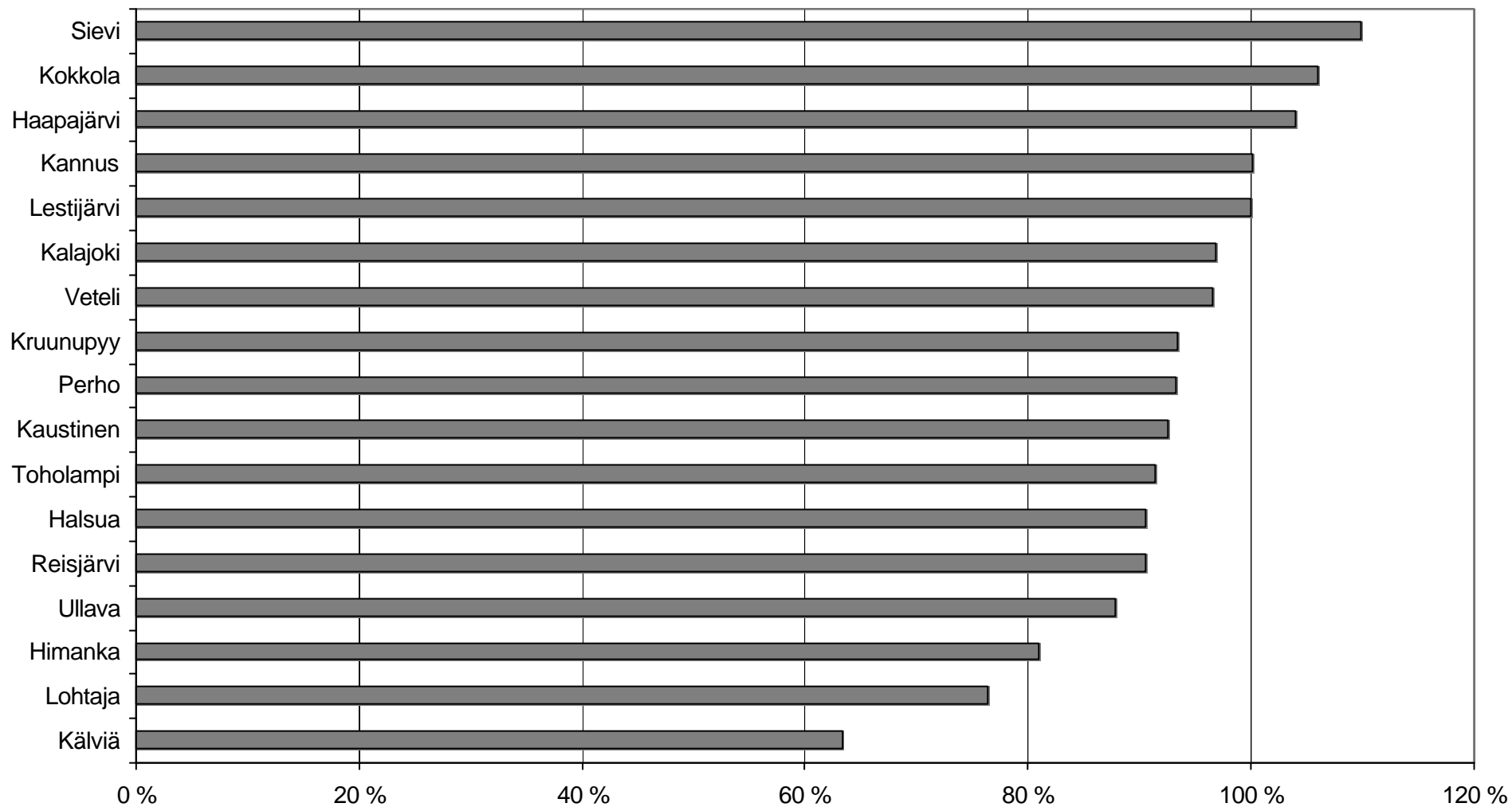
Lähde: Työssäkäyntitilasto. Tilastokeskus.

Työpaikat 1997-1998

	1997	1998	Muutos	Työpaikkaomavaraisuus 1998
Halsua	490	515	25	91%
Kaustinen	1581	1680	99	93%
Lestijärvi	349	362	13	100%
Perho	934	987	53	93%
Toholampi	1375	1397	22	91%
Ullava	330	351	21	88%
Veteli	1390	1421	31	97%
Kaustisen seutukunta	6449	6713	264	93%
Himanka	1020	1065	45	81%
Kannus	2398	2465	67	100%
Kokkola	13981	14592	611	106%
Kälviä	1136	1122	-14	63%
Lohtaja	857	849	-8	76%
Kokkolan seutukunta	19392	20093	701	98%
Keski-Pohjanmaa	25841	26806	965	97%
Haapajärvi	2979	2966	-13	104%
Kalajoki	3092	3426	334	97%
Kruunupyy	2591	2632	41	93%
Reisjärvi	1045	1058	13	91%
Sievi	1839	1962	123	110%
Keski-Pohjanmaan liiton alue	37387	38850	1463	98%
Koko Suomi	2037997	2132704	94707	100%

Lähde: Työssäkäyntitilasto. Tilastokeskus.

Työpaikkaomavaraisuus 1998



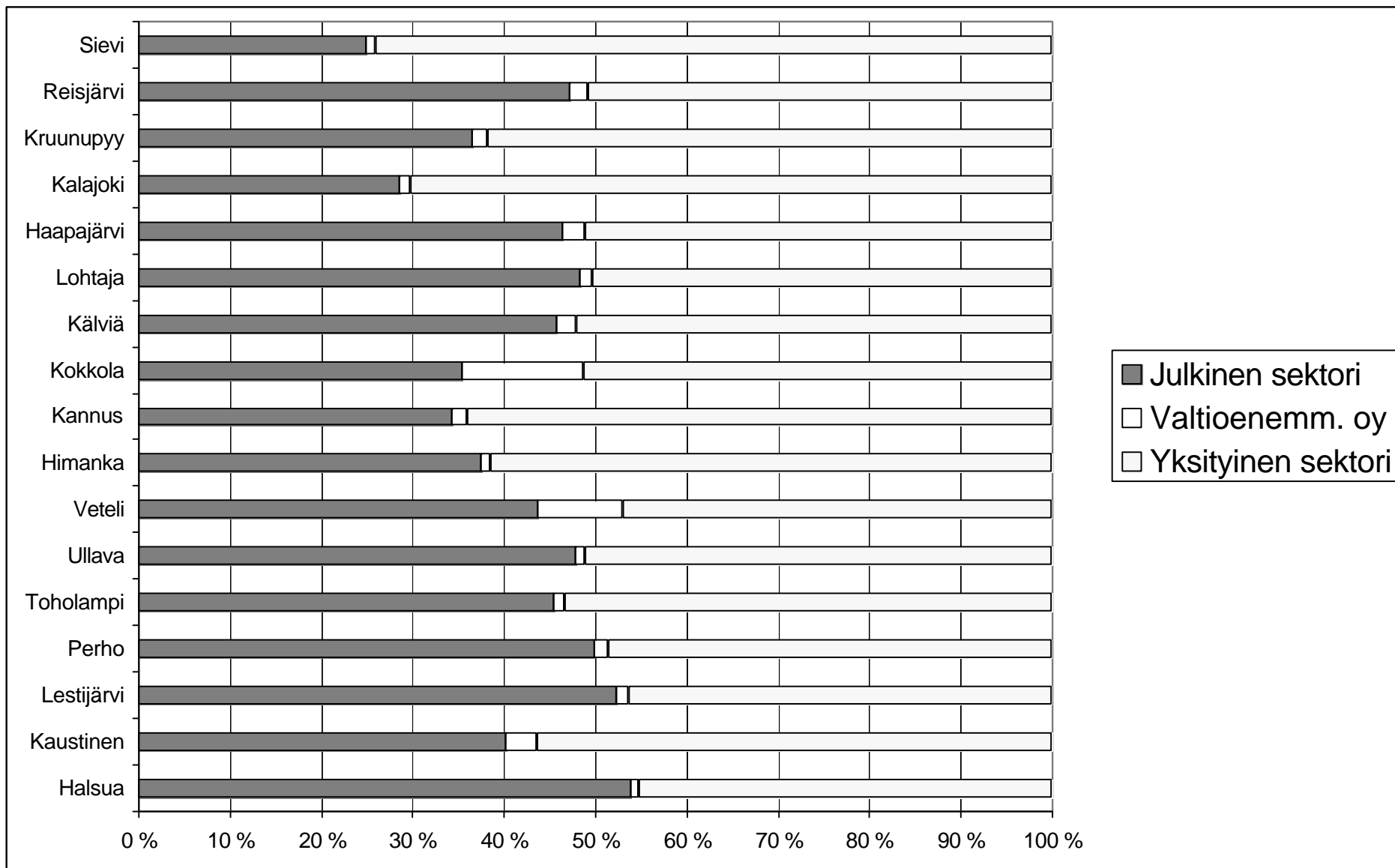
Työpaikat työnantajasektoreittain 1998

	Palkansaajat				Sektorituntematon	Yrittäjät
		Julkinen sektori	Valtioenemm. oy	Yksityinen sektori		
Halsua	301	162	3	136	0	214
Kaustinen	1155	463	40	650	2	525
Lestijärvi	220	115	3	102	0	142
Perho	635	316	11	308	0	352
Toholampi	863	391	11	461	0	534
Ullava	186	89	2	95	0	165
Veteli	970	423	92	455	0	451
Kaustisen seutukunta	4330	1959	162	2207	2	2383
Himanka	698	261	8	429	0	367
Kannus	1951	667	34	1249	1	514
Kokkola	13271	4683	1789	6792	7	1321
Kälviä	723	330	16	377	0	399
Lohtaja	445	215	6	224	0	404
Kokkolan seutukunta	17088	6156	1853	9071	8	3005
Keski-Pohjanmaa	21418	8115	2015	11278	10	5388
Haapajärvi	2370	1097	61	1212	0	596
Kalajoki	2556	728	32	1796	0	870
Kruunupyy	1864	680	32	1152	0	768
Reisjärvi	670	316	14	340	0	388
Sievi	1481	369	16	1096	0	481
Keski-Pohjanmaan liiton alue	30359	11305	2170	16874	10	8491
Koko Suomi	1881176	616607	111067	1152715	787	251528

Lähde: Työssäkäyntitilasto. Tilastokeskus.

Palkansaajien työpaikat 1998

15



Työllinen työvoima toimialoittain 1998

	Alkutuotanto	Jalostus	Rakentaminen	Kauppa, majoitus	Kuljetus, rahoitus, ja ravitseminen	Yhteiskunnalliset liike-elämän palv.	Toimiala palvelut	Yhteensä tuntematon
Halsua	199	61	14	42	63	157	33	569
Kaustinen	435	288	85	172	188	574	74	1816
Lestijärvi	133	40	22	22	39	89	17	362
Perho	284	159	53	91	111	303	58	1059
Toholampi	452	293	60	124	159	381	59	1528
Ullava	157	48	36	20	33	83	23	400
Veteli	386	255	92	105	151	414	68	1471
Kaustisen seutukunta	2046	1144	362	576	744	2001	332	7205
Himanka	313	264	79	123	173	323	40	1315
Kannus	366	674	115	264	378	611	54	2462
Kokkola	299	3229	822	2380	2237	4557	251	13775
Kälviä	341	326	135	192	231	510	36	1771
Lohtaja	385	165	62	103	104	236	57	1112
Kokkolan seutukunta	1704	4658	1213	3062	3123	6237	438	20435
Keski-Pohjanmaa	3750	5802	1575	3638	3867	8238	770	27640
Haapajärvi	392	560	185	344	343	941	64	2829
Kalajoki	694	792	247	452	413	817	125	3540
Kruunupyö	598	661	129	273	334	746	79	2820
Reisjärvi	364	185	49	77	105	313	76	1169
Sievi	400	553	116	130	155	382	50	1786
Keski-Pohjanmaan liiton alue	6198	8553	2301	4914	5217	11437	1164	39784
Koko maa	118944	451418	119096	319228	419992	663883	40143	2132704

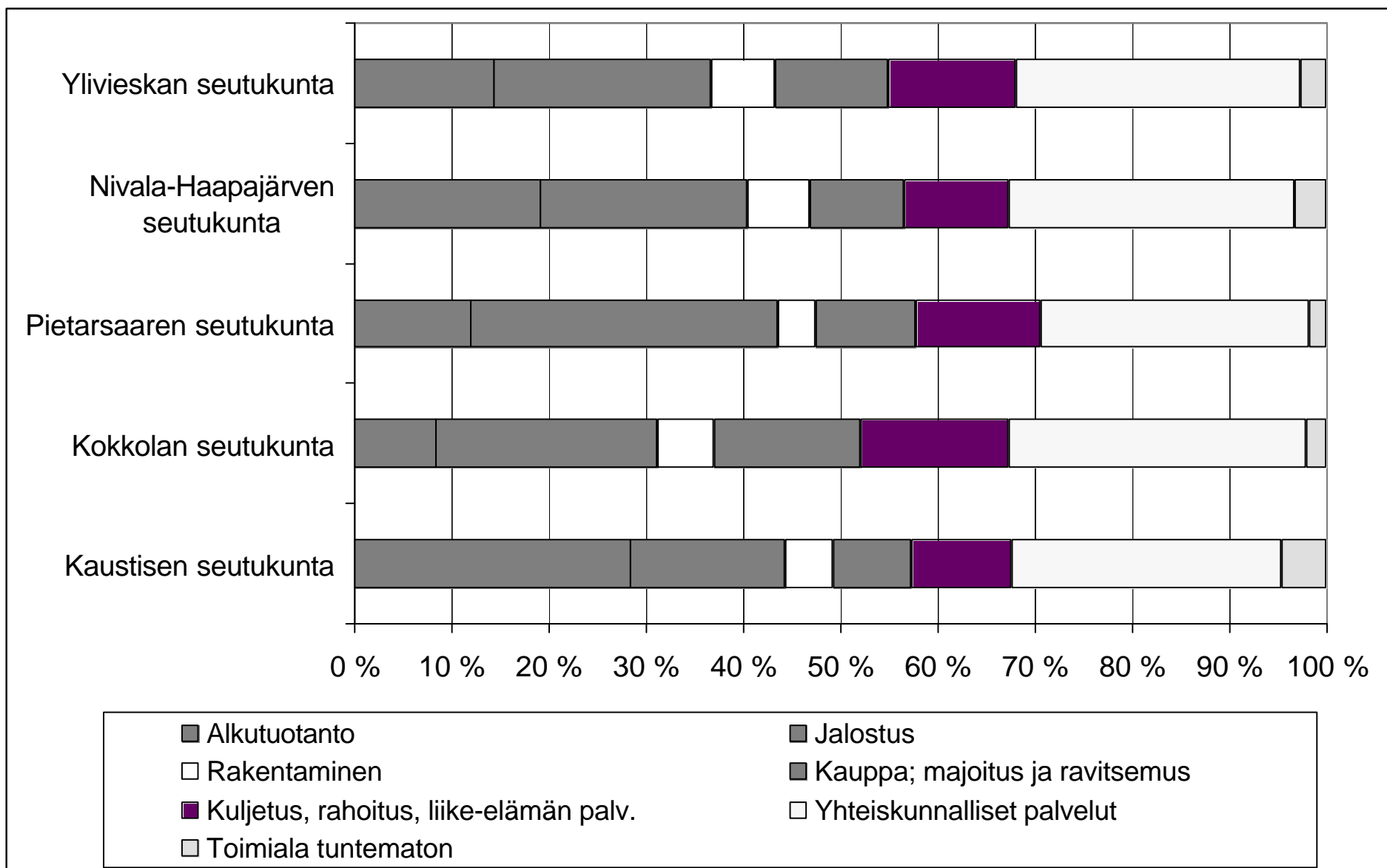
Lähde: Statfin

Työllinen työvoima toimialoittain 1998, %

	Alkutuotanto	Jalostus	Rakentaminen	Kauppa, majoitus ja ravitsemus	Kuljetus, rahoitus, liike-elämän palv.	Yhteiskunnalliset palvelut	Toimiala tuntematon
Halsua	35%	11%	2%	7%	11%	28%	6%
Kaustinen	24%	16%	5%	9%	10%	32%	4%
Lestijärvi	37%	11%	6%	6%	11%	25%	5%
Perho	27%	15%	5%	9%	10%	29%	5%
Toholampi	30%	19%	4%	8%	10%	25%	4%
Ullava	39%	12%	9%	5%	8%	21%	6%
Veteli	26%	17%	6%	7%	10%	28%	5%
Kaustisen seutukunta	28%	16%	5%	8%	10%	28%	5%
Himanka	24%	20%	6%	9%	13%	25%	3%
Kannus	15%	27%	5%	11%	15%	25%	2%
Kokkola	2%	23%	6%	17%	16%	33%	2%
Kälviä	19%	18%	8%	11%	13%	29%	2%
Lohtaja	35%	15%	6%	9%	9%	21%	5%
Kokkolan seutukunta	8%	23%	6%	15%	15%	31%	2%
Keski-Pohjanmaa	14%	21%	6%	13%	14%	30%	3%
Haapajärvi	14%	20%	7%	12%	12%	33%	2%
Kalajoki	20%	22%	7%	13%	12%	23%	4%
Kruunupyö	21%	23%	5%	10%	12%	26%	3%
Reisjärvi	31%	16%	4%	7%	9%	27%	7%
Sievi	22%	31%	6%	7%	9%	21%	3%
Keski-Pohjanmaan liiton alue	16%	21%	6%	12%	13%	29%	3%
Koko maa	6%	21%	6%	15%	20%	31%	2%

Työllisen työvoiman jakautuminen seutukunnittain 1998

18



Työttömyysprosentit kunnittain 1995-1999

	1995	1996	1997	1998	1999	2000
Haapajärvi	21,7 %	20,4 %	18,1 %	18,9 %	16,3 %	15,0 %
Halsua	19,9 %	18,5 %	17,2 %	15,3 %	12,5 %	11,2 %
Himanka	18,1 %	16,7 %	15,1 %	12,6 %	12,9 %	11,7 %
Kalajoki	20,7 %	20,3 %	19,9 %	15,0 %	14,4 %	12,5 %
Kannus	14,8 %	13,9 %	11,0 %	10,6 %	9,2 %	10,6 %
Kaustinen	14,7 %	14,0 %	12,5 %	11,2 %	11,0 %	10,1 %
Kokkola	23,4 %	22,7 %	20,6 %	19,1 %	19,0 %	17,6 %
Kruunupyö	13,0 %	10,3 %	10,0 %	9,0 %	9,3 %	8,4 %
Kälviä	19,9 %	20,2 %	18,0 %	17,4 %	14,8 %	15,0 %
Lestijärvi	22,6 %	21,4 %	16,3 %	12,4 %	13,1 %	11,4 %
Lohtaja	19,5 %	17,6 %	15,5 %	14,8 %	13,8 %	14,0 %
Perho	19,8 %	19,3 %	17,7 %	15,2 %	14,0 %	12,8 %
Reisjärvi	20,2 %	19,9 %	14,2 %	12,0 %	9,3 %	9,0 %
Sievi	13,9 %	13,0 %	11,2 %	10,1 %	10,6 %	8,9 %
Toholampi	14,9 %	13,2 %	11,5 %	9,6 %	7,7 %	7,4 %
Ullava	14,0 %	10,7 %	11,1 %	10,7 %	9,3 %	11,6 %
Veteli	16,8 %	15,8 %	14,3 %	14,4 %	13,1 %	12,8 %

Lähde: Tilastokeskus; Pohjanmaan ja Pohjois-Pohjanmaan TE-keskusten työllisyyskatsaukset

Bruttokansantuote toimialoittain 1999

Keski-Pohjanmaa, Kokkolan ja Kaustisen seutukunnat ja lähiseutukunta (milj. mk)

	Maa- ja metsätalous	Teollisuus, rakentaminen	Palvelut	Julkinen toiminta	Yhteensä
Kaustisen seutukunta	319	287	504	272	1383
Kokkolan seutukunta	260	1854	2202	1066	5383
Keski-Pohjanmaa	579	2141	2706	1338	6766
Pietarsaaren seutukunta	373	2686	1501	670	5230
Nivala-Haapajärven seutuk.	382	906	1044	705	3038
Ylivieskan seutukunta	280	1155	1400	590	3426
Koko Suomi	23107	205524	297876	112242	638749

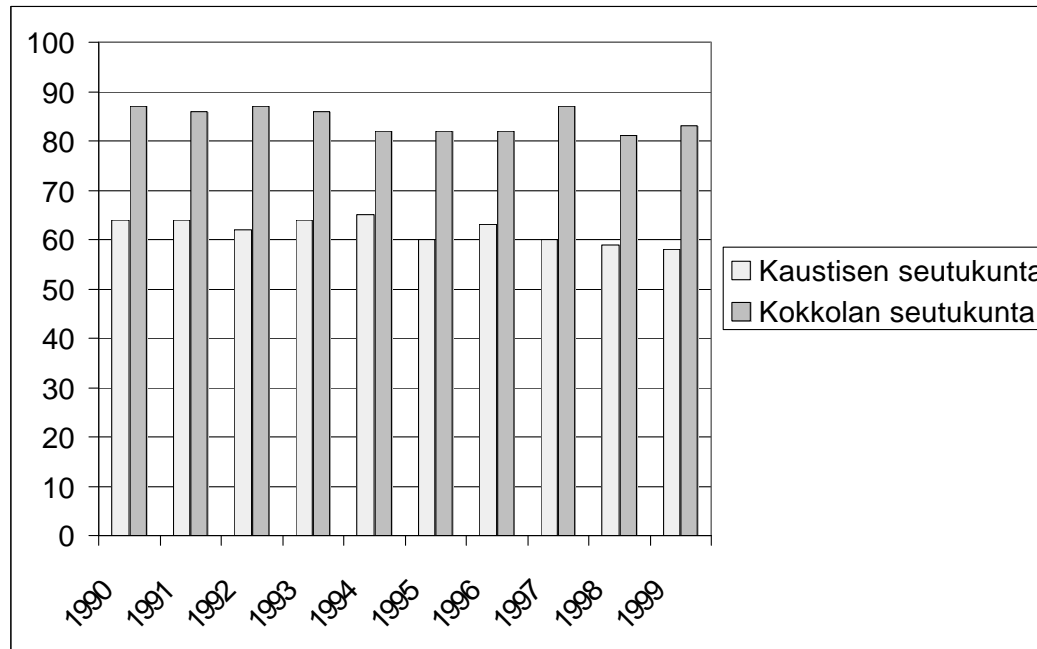
Lähde: Tilastokeskus

20

%	Maa- ja metsätalous	Teollisuus, rakentaminen	Palvelut	Julkinen toiminta
Kaustisen seutukunta	23%	21%	36%	20%
Kokkolan seutukunta	5%	34%	41%	20%
Keski-Pohjanmaa	9%	32%	40%	20%
Pietarsaaren seutukunta	7%	51%	29%	13%
Nivala-Haapajärven seutukunta	13%	30%	34%	23%
Ylivieskan seutukunta	8%	34%	41%	17%
Koko Suomi	4%	32%	47%	18%

Bruttokansantuote asukasta kohden 1999

	Bkt/asukas, mk	Indeksi, Suomi =100
Kaustisen seutukunta	70087	58
Kokkolan seutukunta	99805	83
Keski-Pohjanmaa	91846	76
Pietarsaaren seutukunta	105416	87
Nivala-Haapajärven seutukunta	71774	59
Ylivieskan seutukunta	83181	69
Koko Suomi	120652	100

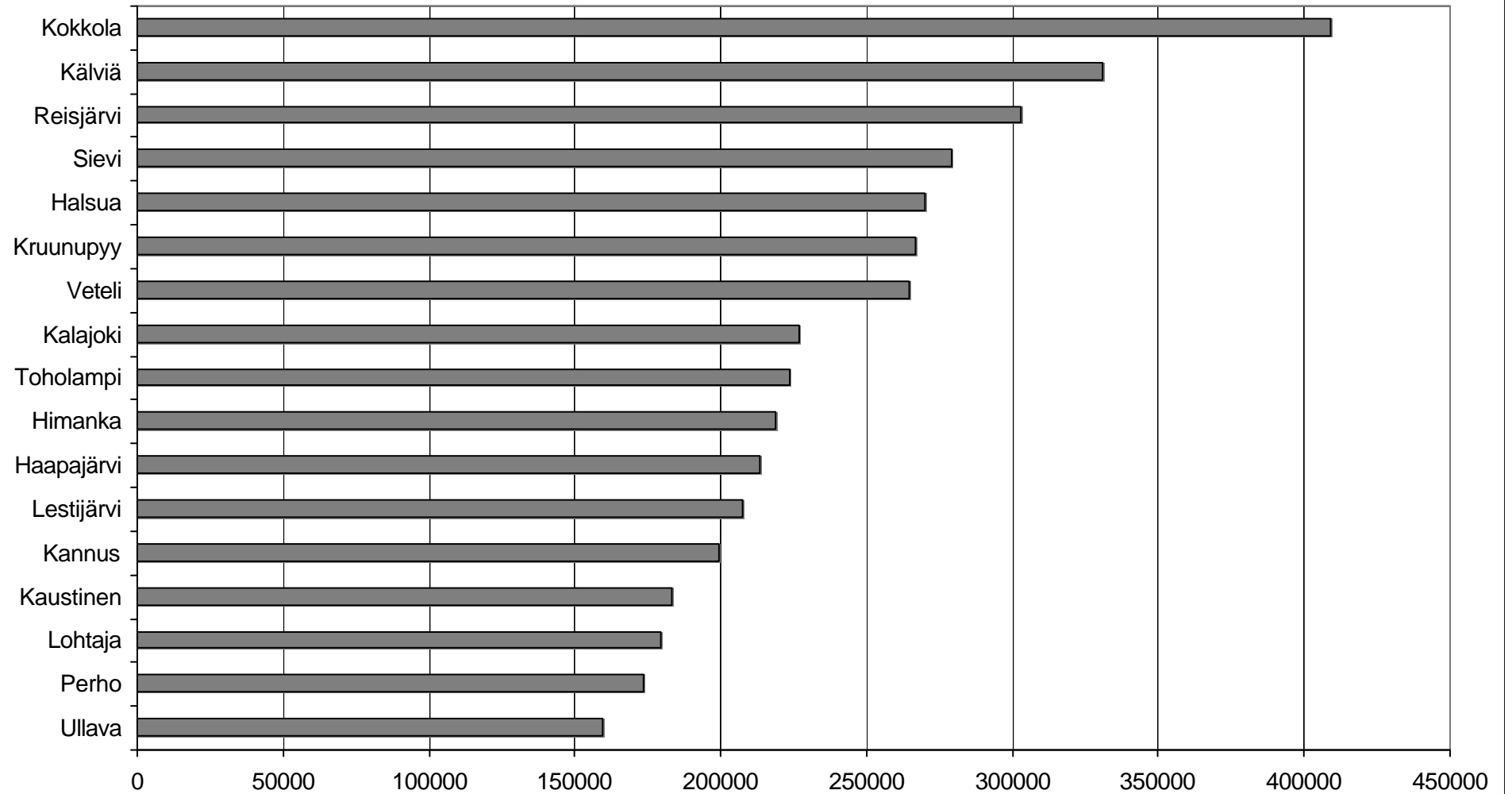


Teollisuus 1999

	Toimipaikat	Bruttoarvo (1000 mk)	Jalostusarvo (1000 mk)	Henkilöstö	Työvoimakust. (1000 mk)	Vienti (1000 mk)
Kaustisen seutukunta	161	810556	173089	800	117582	168909
Kokkolan seutukunta	379	4894205	1563743	4347	830288	2209998
Keski-Pohjanmaa	540	5704761	1736832	5147	947872	2378907
Pietarsaaren seutukunta	362	7127970	2378204	6273	1232126	4084542
Nivala-Haapajärven seutukunta	268	2235979	679300	2865	457444	592632
Ylivieskan seutukunta	257	2453805	927094	3440	526302	471214
Haapajärvi	49	572298	156413	733	102703	122413
Halsua	15	18346	9726	36	4881	423
Himanka	26	120021	32162	147	20539	21248
Kalajoki	81	478949	154562	681	101569	94126
Kannus	34	613093	161393	810	140643	50078
Kaustinen	38	123888	28757	157	19429	13096
Kokkola	272	4042555	1319723	3227	642330	2105349
Kruunupyö	67	617051	215388	808	125000	217626
Kälviä	25	108873	46336	140	24572	32954
Lestijärvi	9	27817	10568	51	5789	10160
Lohtaja	22	9663	4129	23	2204	369
Perho	25	83759	23263	134	17072	798
Reisjärvi	27	73003	28146	93	14345	44801
Sievi	33	560785	247409	887	125835	80335
Toholampi	28	377229	47616	213	36671	50022
Ullava	4	7320	3188	20	1663	
Veteli	42	172198	49971	189	32078	94410

Lähde: Statfin

Jalostusarvo/työllinen (mk)



Tehdasteollisuus 1999

Toimipaikat

	Elintarvike	Tekstiili	Metsä	Kemia	Metalli	Muu
Kaustisen seutukunta	22	18	40	1	36	21
Kokkolan seutukunta	29	100	34	14	120	60
Keski-Pohjanmaa	51	118	74	15	156	81
Pietarsaaren seutukunta	35	27	51	20	142	57
Nivala-Haapajärven seutukunta	17	11	49	3	82	48
Ylivieskan seutukunta	17	30	33	2	100	45

Lähde: Statfin

24

Jalostusarvo (1000 mk)

	Elintarvike	Tekstiili	Metsä	Kemia	Metalli	Muu
Kaustisen seutukunta	52690	5383	39266	x	40049	x
Kokkolan seutukunta	96333	75103	68456	x	504553	x
Keski-Pohjanmaa	149023	80486	107722	603713	544602	x
Pietarsaaren seutukunta	173052	34079	989638	246089	650887	193416
Nivala-Haapajärven seutukunta	57237	5267	118691	18833	198569	123276
Ylivieskan seutukunta	10682	92522	88828	1334	508775	106418

Lähde: Statfin

x: tieto on salattu tilastossa

Henkilöstö

	Elintarvike	Tekstiili	Metsä	Kemia	Metalli	Muu
Kaustisen seutukunta	249	42	220	x	151	x
Kokkolan seutukunta	687	418	245	x	1395	x
Keski-Pohjanmaa	936	460	465	918	1545	x
Pietarsaaren seutukunta	648	161	1734	722	2274	559
Nivala-Haapajärven seutukunta	226	26	683	41	896	508
Ylivieskan seutukunta	70	377	327	6	1953	441

Lähde: Statfin

X: tieto on salattu

Vienti (1000 mk)

	Elintarvike	Tekstiili	Metsä	Kemia	Metalli	Muu
Kaustisen seutukunta	55912	1151	18890	x	76369	x
Kokkolan seutukunta	22871	59744	52563	x	118046	x
Keski-Pohjanmaa	78783	60895	71453	1949336	194415	x
Pietarsaaren seutukunta	16163	38096	2240277	399597	1162792	227617
Nivala-Haapajärven seutukunta	63334	.	209936	37129	30314	187794
Ylivieskan seutukunta	.	71771	70936	533	312934	12032

Lähde: Statfin

x: tieto on salattu

Maatilat 1998

	Tilojen lkm	Peltoala keskimäärin, ha	Metsäala keskimäärin, ha	Tiloja 1000 as kohde
Haapajärvi	327	24.39	40.04	39
Halsua	135	22.17	56.91	85
Himanka	140	21.7	49.7	42
Kalajoki	396	26.28	45.85	43
Kannus	177	31.75	65.71	28
Kaustinen	242	21.05	39.96	54
Kokkola	172	24.61	36.01	5
Kruunupyö	393	25.77	36.01	57
Kälviä	187	22.87	58.34	41
Lestijärvi	72	23.44	67.09	68
Lohtaja	208	27.13	56.28	68
Perho	185	24.1	51.46	56
Reisjärvi	210	30.84	54.83	62
Sievi	272	31.63	45.07	54
Toholampi	272	28.72	44.94	70
Ullava	91	26.69	51.18	81
Veteli	240	22.43	44.2	61
Koko Suomi	87091	25.1	43.8	17

Lähde: Maatilatalouden tulo- ja verotilasto

Maatilojen tulot tilaa kohden, mk, 1998

	Maatilatalouden tulot/ tila	Indeksi, Suomi=100	Tulot yhteensä / tila	Indeksi, Suomi=100
Haapajärvi	79113	92	161365	86
Halsua	99704	116	173038	92
Himanka	88083	103	155432	83
Kalajoki	91365	107	159848	85
Kannus	107888	126	163347	87
Kaustinen	90804	106	170392	91
Kokkola	91240	106	182799	98
Kruunupyy	96984	113	186498	100
Kälviä	97371	114	169401	90
Lestijärvi	101651	119	154640	83
Lohtaja	116111	135	185822	99
Perho	96401	112	163984	88
Reisjärvi	117886	138	171536	92
Sievi	108506	127	185879	99
Toholampi	130291	152	187702	100
Ullava	106914	125	177102	95
Veteli	106038	124	218266	117
Koko Suomi	85711	100	187237	100

Lähde: Maatilatalouden tulo- ja verotilasto

Maatilojen varat ja velat tilaa kohden, mk, 1998

	Maatalouden varat / tila	Indeksi, Suomi=100	Maatilatalouden velat / tila	Indeksi, Suomi=100
Haapajärvi	277898	73	164181	86
Halsua	287510	76	215328	113
Himanka	327885	86	244905	128
Kalajoki	366313	96	293478	154
Kannus	422531	111	292811	153
Kaustinen	312029	82	188836	99
Kokkola	296576	78	167304	88
Kruunupyy	343335	90	181125	95
Kälviä	380530	100	188364	99
Lestijärvi	459737	121	271592	142
Lohtaja	395351	104	251085	132
Perho	306335	80	219696	115
Reisjärvi	394690	104	289238	152
Sievi	409797	108	293410	154
Toholampi	451210	118	274310	144
Ullava	410842	108	265707	139
Veteli	344709	91	201617	106
Koko Suomi	380788	100	190883	100

Lähde: Maatilatalouden tulo- ja verotilasto

Liiketoimipaikat 1998 ja 1999

	Toimipaikkoja 1998	Toimipaikkoja 1999	Toimipaikkoja / 10000 as (1999)
Halsua	64	61	381
Kaustinen	216	213	480
Lestijärvi	47	45	437
Perho	128	126	390
Toholampi	167	173	450
Ullava	33	32	290
Veteli	160	164	426
Kaustisen seutukunta	815	814	426
Himanka	155	155	470
Kannus	280	280	453
Kokkola	1618	1616	455
Kälviä	156	159	346
Lohtaja	98	94	314
Kokkolan seutukunta	2307	2304	438
Keski-Pohjanmaa	3122	3118	435
Haapajärvi	350	347	418
Kalajoki	400	414	452
Kruunupyö	303	307	447
Reisjärvi	111	110	330
Sievi	163	158	309
Keski-Pohjanmaan liiton alue	4449	4454	427
Koko Suomi	236039	237065	458

Lähde: ALTIKA

Teollisuuden liiketoimipaikat 1999

	Toimipaikat	Henkilöstö	Liikevaihto (1000 mk)	Liikevaihto / toimipaikka (mk)
Halsua	12	37	18443	1536917
Kaustinen	36	157	123001	3416694
Lestijärvi	7	41	27096	3870857
Perho	19	130	82537	4344053
Toholampi	21	171	342004	16285905
Ullava	4	19	7131	1782750
Veteli	37	178	171264	4628757
Kaustisen seutukunta	136	733	771476	5672618
Himanka	25	126	89540	3581600
Kannus	32	697	596263	18633219
Kokkola	265	3078	3565926	13456325
Kälviä	23	130	108236	4705913
Lohtaja	17	17	8289	487588
Kokkolan seutukunta	362	4048	4368254	12067000
Keski-Pohjanmaa	498	4781	5139730	10320743
Haapajärvi	46	647	473047	10283630
Kalajoki	75	664	463869	6184920
Kruunupyö	59	732	580359	9836593
Reisjärvi	23	89	66678	2899043
Sievi	34	878	513481	15102382
Keski-Pohjanmaan liiton alue	735	7791	7237164	9846482
Koko Suomi	28179	412945	468901569	16640107

Lähde: ALTIKA

Rakentamisen liiketoimipaikat 1999

	Toimipaikat	Henkilöstö	Liikevaihto (1000 mk)	Liikevaihto / toimipaikka (mk)
Halsua	6	6	3228	538000
Kaustinen	22	47	28716	1305273
Lestijärvi	7	16	14034	2004857
Perho	27	49	40553	1501963
Toholampi	23	18	10287	447261
Ullava	10	36	16023	1602300
Veteli	19	73	37953	1997526
Kaustisen seutukunta	114	245	150794	1322754
Himanka	18	30	17264	959111
Kannus	35	69	34139	975400
Kokkola	159	923	558668	3513635
Kälviä	32	37	21753	679781
Lohtaja	15	25	12568	837867
Kokkolan seutukunta	259	1084	644392	2488000
Keski-Pohjanmaa	373	1329	795186	2131866
Haapajärvi	50	111	61331	1226620
Kalajoki	59	225	147978	2508102
Kruunupyy	45	84	60648	1347733
Reisjärvi	17	22	12920	760000
Sievi	23	70	39991	1738739
Keski-Pohjanmaan liiton alue	567	1841	1118054	1971877
Koko maa	28590	110134	77390177	2706897

Lähde: ALTIKA

Vähittäiskaupan liiketoimipaikat 1999

	Toimipaikat	Henkilöstö	Liikevaihto (1000 mk)	Liikevaihto / toimipaikka (mk)
Halsua	7	19	19395	2770714
Kaustinen	32	86	115690	3615313
Lestijärvi	5	8	9530	1906000
Perho	18	42	56956	3164222
Toholampi	23	44	52278	2272957
Ullava	4	8	13762	3440500
Veteli	23	43	49556	2154609
Kaustisen seutukunta	112	250	317167	2831848
Himanka	15	32	44699	2979933
Kannus	51	141	154949	3038216
Kokkola	229	1087	1030605	4500459
Kälviä	13	26	41139	3164538
Lohtaja	10	15	20702	2070200
Kokkolan seutukunta	318	1301	1292094	4063189
Keski-Pohjanmaa	430	1551	1609261	3742467
Haapajärvi	50	134	175012	3500240
Kalajoki	55	174	226251	4113655
Kruunupyy	27	66	79412	2941185
Reisjärvi	15	31	43416	2894400
Sievi	19	36	53536	2817684
Keski-Pohjanmaan liiton alue	596	1992	2186888	3669275
Koko Suomi	29846	107697	119593653	4007024

Lähde: ALTIKA

Kuljetuksen ja tietoliikenteen liiketoimipaikat 1999

	Toimipaikat	Henkilöstö	Liikevaihto (1000 mk)	Liikevaihto / toimipaikka (mk)
Halsua	10	27	13270	1327000
Kaustinen	29	80	27256	939862
Lestijärvi	7	7	3462	494571
Perho	23	58	25501	1108739
Toholampi	25	76	26700	1068000
Ullava	7	17	7841	1120143
Veteli	22	50	19829	901318
Kaustisen seutukunta	123	315	123859	1006984
Himanka	34	81	41483	1220088
Kannus	43	137	68897	1602256
Kokkola	142	1095	408179	2874500
Kälviä	28	48	19279	688536
Lohtaja	16	32	8537	533563
Kokkolan seutukunta	263	1393	546375	2077471
Keski-Pohjanmaa	386	1708	670234	1736358
Haapajärvi	48	108	36571	761896
Kalajoki	58	248	125357	2161328
Kruunupyö	58	154	71640	1235172
Reisjärvi	12	43	11860	988333
Sievi	24	61	22049	918708
Keski-Pohjanmaan liiton alue	586	2322	937711	1600189
Koko Suomi	25906	147962	98581548	3805356

Lähde: ALTIKA

Majoitus- ja ravitsemistoiminnan liiketoimipaikat 1999

	Toimipaikat	Henkilöstö	Liikevaihto (1000 mk)	Liikevaihto / toimipaikka (mk)
Halsua	3	8	2675	891667
Kaustinen	9	35	21683	2409222
Lestijärvi	4	3	1270	317500
Perho	3	4	2311	770333
Toholampi	11	10	5820	529091
Ullava	1	*	*	
Veteli	8	13	6845	855625
Kaustisen seutukunta	39	73	40604	1041128
Himanka	5	17	11669	2333800
Kannus	13	25	13291	1022385
Kokkola	84	320	128106	1525071
Kälviä	8	12	4992	624000
Lohtaja	5	12	5837	1167400
Kokkolan seutukunta	115	386	163895	1425174
Keski-Pohjanmaa	154	459	204499	1327916
Haapajärvi	12	37	14494	1207833
Kalajoki	29	121	54032	1863172
Kruunupyö	12	20	6951	579250
Reisjärvi	3	6	1946	648667
Sievi	8	13	7061	882625
Keski-Pohjanmaan liiton alue	218	656	288983	1325610
Koko Suomi	13146	52006	23029456	1751822

Lähde: ALTIKA

* tieto salattu

Liike-elämän palveluiden liiketoimipaikat 1999

	Toimipaikat	Henkilöstö	Liikevaihto (1000 mk)	Liikevaihto / toimipaikka (mk)
Halsua	4	2	381	95250
Kaustinen	25	50	19930	797200
Lestijärvi	4	7	230	57500
Perho	9	5	1539	171000
Toholampi	16	17	4414	275875
Ullava	1	*	*	
Veteli	14	14	4816	344000
Kaustisen seutukunta	73	95	31310	428904
Himanka	17	21	5785	340294
Kannus	33	39	11821	358212
Kokkola	231	597	189018	818260
Kälviä	9	15	4745	527222
Lohtaja	5	9	9288	1857600
Kokkolan seutukunta	295	681	220657	747990
Keski-Pohjanmaa	368	776	251967	684693
Haapajärvi	40	55	22426	560650
Kalajoki	37	58	17308	467784
Kruunupyö	31	35	20064	647226
Reisjärvi	9	7	4124	458222
Sievi	17	42	16057	944529
Keski-Pohjanmaan liiton alue	502	973	331946	661247
Koko Suomi	43519	161221	95098817	2185225

Sisältää kiinteistö-, vuokraus- ja tutkimuspalvelut, liike-elämän palvelut

Lähde: ALTIKA

* tieto salattu

Liiketoimipaikat toimialoittain 1999, Keski-Pohjanmaan maakunta

	Toimipaikat	Henkilöstö	Liikevaihto (1000 mk)
Mineraalien kaivu	21	15	11808
Teollisuus	497	4779	5139730
Sähkö-, kaasu- ja vesihuolto	19	135	520905
Tukku- ja vähittäiskauppa	868	2283	5506414
Majoitus- ja ravitsemistoiminta	154	465	204617
Kuljetus, varastointi ja tietoliik.	385	1669	670234
Rahoitustoiminta	51	367	*
Kiinteistö-, vuokraus-, tutk.palv.	368	781	252026
Koulutus	17	108	6117
Terveydenhuolto- ja sosiaalipalv.	121	181	54452

Lähde: Statfin

* tieto salattu

Rakennuskanta 1998, kpl

	Erilliset pientalot	Rivi- ja ketjutalot	Asuinkerrostalot, muut asuinrak	Liike ym rak	Teollisuusrak.	Muut rak.	Kesämököt
Halsua	510	22	1	57	21	22	173
Kaustinen	1294	69	7	86	67	67	163
Lestijärvi	319	17	0	39	11	23	337
Perho	921	41	1	62	36	52	208
Toholampi	1142	64	5	75	36	60	127
Ullava	335	17	0	27	7	17	59
Veteli	1237	48	8	90	36	67	202
Kaustisen seutukunta	5758	278	22	436	214	308	1269
Himanka	1011	47	0	104	42	51	372
Kannus	1664	118	27	121	65	66	83
Kokkola	7012	326	372	428	284	419	958
Kälviä	1286	48	9	72	32	51	410
Lohtaja	905	30	2	47	23	45	358
Kokkolan seutukunta	11878	569	410	772	446	632	2181
Keski-Pohjanmaa	17636	847	432	1208	660	940	3450
Haapajärvi	2301	103	53	145	89	80	205
Kalajoki	2754	90	26	395	112	158	1133
Kruunupyö	2147	35	14	123	69	244	614
Reisjärvi	960	61	2	62	27	36	359
Sievi	1413	83	4	105	53	113	220
Keski-Pohjanmaan liiton alue	27211	1219	531	2038	1010	1571	5981
Koko Suomi	981549	64002	54572	77740	35556	63773	434782

Lähde: ALTIKA

Rakennustuotanto 1999, m3

	Asuinrak.	Vapaa-ajan asuinrak.	Liike- ja toimistorak.	Teollisuus- ja varastorak.	Hoitoalan ja opetusrak.	Maatalousrak.	Muut rak.	Yhteensä
Halsua	935	478	1400	100	0	8821	2376	14110
Kaustinen	5556	201	1150	9830	4250	12500	795	34282
Lestijärvi	1986	273	0	0	0	1200	246	3705
Perho	3785	1103	0	10166	0	1400	2469	18923
Toholampi	3041	235	0	5265	0	4992	11636	25169
Ullava	710	193	0	0	0	4050	1884	6837
Veteli	5268	192	0	0	0	1078	1968	8506
Kaustisen seutukunta	21281	2675	2550	25361	4250	34041	21374	111532
Himanka	1756	599	0	0	0	23067	1088	26510
Kannus	9218	0	7513	68400	0	2730	2573	90434
Kokkola	13825	215	0	32374	0	0	2936	49350
Kälviä	12656	375	0	21776	4900	18672	3511	61890
Lohtaja	2706	888	400	0	0	19526	1948	25468
Kokkolan seutukunta	40161	2077	7913	122550	4900	63995	12056	253652
Keski-Pohjanmaa	61442	4752	10463	147911	9150	98036	33430	365184
Haapajärvi	13771	426	0	35528	500	23699	2296	76220
Kalajoki	14351	10358	18010	57076	0	49039	4998	153832
Kruunupyy	8652	1737	695	2858	0	37566	5007	56515
Reisjärvi	4072	485	280	0	0	7606	965	13408
Sievi	16847	1146	608	5398	0	8739	2715	35453
Keski-Pohjanmaan liiton alue	119135	18904	30056	248771	9650	224685	49411	700612
Koko Suomi	9960869	796238	3480455	5249382	577318	3089834	3362254	26516350

Lähde: ALTIKA

Rakennusluvut 1999

	Lupia	Kerrosala m2	Asuinhuoneistoja
Halsua	38	7483	5
Kaustinen	77	18188	34
Lestijärvi	23	3584	2
Perho	30	5021	4
Toholampi	66	11571	21
Ullava	30	3403	4
Veteli	62	7134	9
Kaustisen seutukunta	326	56384	79
Himanka	81	7268	47
Kannus	142	15337	52
Kokkola	390	57463	220
Kälviä	100	15028	17
Lohtaja	80	10672	12
Kokkolan seutukunta	793	105768	348
Keski-Pohjanmaa	1119	162152	427
Haapajärvi	74	21586	19
Kalajoki	250	32038	46
Kruunupyy	127	20829	23
Reisjärvi	43	6590	6
Sievi	122	19187	50
Keski-Pohjanmaan liiton alue	1735	262382	571
Koko maa	59903	9680155	39045

Lähde: ALTIKA

Tieliikenne 1999

	Yleisten teiden pituus	Ajosuorite, akm/vrk	Henkilövahinko- onnettomuudet
Halsua	76	27397	1
Kaustinen	95	104109	5
Lestijärvi	71	27397	2
Perho	150	65753	8
Toholampi	142	79452	5
Ullava	53	21917	1
Veteli	144	106849	5
Kaustisen seutukunta	731	432874	27
Himanka	75	68493	16
Kannus	140	112328	9
Kokkola	109	263013	36
Kälviä	146	131506	4
Lohtaja	106	90410	3
Kokkolan seutukunta	576	665750	68
Keski-Pohjanmaa	1307	1093150	87
Haapajärvi	189	145205	12
Kalajoki	207	216438	10
Kruunupyy	244	189041	12
Reisjärvi	133	63013	6
Sievi	159	131507	6
Keski-Pohjanmaan liiton alue	2239	1838354	133
Koko Suomi	77951	82249315	6997

Lähde: Tielaitos, Tietilasto

Henkilöautojen lukumäärä 1999 ja 2000

	1999	2000
Halsua	655	641
Kaustinen	1868	1904
Lestijärvi	353	363
Perho	1194	1236
Toholampi	1494	1518
Ullava	400	416
Veteli	1676	1714
Kaustisen seutukunta	7640	7792
Himanka	1324	1327
Kannus	2510	2557
Kokkola	15547	15747
Kälviä	1828	1900
Lohtaja	1128	1151
Kokkolan seutukunta	22337	22682
Keski-Pohjanmaa	29977	30474
Haapajärvi	3207	3251
Kalajoki	3678	3758
Kruunupyy	3191	3220
Reisjärvi	1190	1220
Sievi	1872	1945
Keski-Pohjanmaan liiton alue	43115	43868
Koko maa	2082312	2134399

Lähde: ALTIKA

Satamaliikenne 2000

	Saap. alukset	Tuonti yhteensä, tonnia	Vienti yhteensä, tonnia
Rahja	103	44814	286630
Kokkola	450	1011425	1574586
Pietarsaari	252	259695	718495
Koko maa	36370	41092776	39502576

Lähde: Merenkululaitos, Meriliikenne Suomen ja ulkomaiden välillä

Tutkinnon suorittaneet 1999

	Keskiasteen tutkinnon suorittaneet	%	Korkea-asteen tutkinnon suorittaneet	%
Halsua	413	32,34%	145	11,35%
Kaustinen	1185	33,53%	535	15,14%
Lestijärvi	261	31,91%	97	11,86%
Perho	805	33,20%	249	10,27%
Toholampi	1110	36,35%	373	12,21%
Ullava	252	30,18%	71	8,50%
Veteli	1128	36,42%	457	14,76%
Kaustisen seutukunta	5154	34,27%	1927	12,81%
Himanka	982	37,25%	353	13,39%
Kannus	1766	37,09%	730	15,33%
Kokkola	10519	36,56%	5994	20,83%
Kälviä	1359	38,21%	541	15,21%
Lohtaja	860	37,10%	261	11,26%
Kokkolan seutukunta	15486	36,83%	7879	18,74%
Keski-Pohjanmaa	20640	36,16%	9806	17,18%
Haapajärvi	2255	34,96%	920	14,26%
Kalajoki	2866	39,72%	1050	14,55%
Kruunupyö	1763	31,94%	845	15,31%
Reisjärvi	904	35,04%	291	11,28%
Sievi	1473	39,63%	495	13,32%
Keski-Pohjanmaan liiton alue	29901	36,21%	13407	16,24%
Koko Suomi	1505153	35,60%	969220	22,92%

Lähde: Väestön koulutus rakenne kunnittain 1999. Tilastokeskus

Koulutustaso 1998 ja 1999

	1998	1999
Haapajärvi	206	207
Halsua	175	178
Himanka	201	201
Kalajoki	218	223
Kannus	218	223
Kaustinen	206	209
Kokkola	252	257
Kruunupyy	199	203
Kälviä	221	224
Lestijärvi	182	182
Lohtaja	190	192
Perho	183	184
Reisjärvi	187	190
Sievi	210	218
Toholampi	199	200
Ullava	153	151
Veteli	210	214
Koko Suomi	268	273

Koulutustaso on mittainluku, jonka peruskriteeri on koulutusaika vuosina.
Koulutustason laskentatapa on muuttunut 1998, joten tiedot eivät ole vertailukelpoisia aiempiin verrattuna.

Lähde: Väestön koulutusrakenne kunnittain -vuositilasto. Tilastokeskus.

Kuntien verorahoitus 1999

	Verotulot (1000 mk)	Verotulot mk/as	Valtionosuudet (1000 mk)	Valtionosuudet mk/as
Haapajärvi	80071	9647	64320	7749
Halsua	14890	9295	12930	8071
Himanka	29546	8951	24479	7416
Kalajoki	92259	10083	57066	6237
Kannus	66345	10744	43128	6984
Kaustinen	42722	9629	31954	7202
Kokkola	468232	13193	127174	3583
Kruunupyy	78214	11388	47732	6950
Kälviä	46817	10202	32886	7166
Lestijärvi	9694	9412	10130	9835
Lohtaja	27729	9262	18065	6034
Perho	28535	8834	33632	10412
Reisjärvi	29030	8699	32926	9867
Sievi	47478	9275	46156	9017
Toholampi	39179	10200	28104	7317
Ullava	9204	8352	8001	7260
Veteli	38282	9936	28804	7476
Koko Suomi	71986369	13920	18985032	3671

Lähde: Kuntien talous ja toiminta - kunnittaisia tietoja 1999. Tilastokeskus.

Vuosikate ja lainakanta kunnittain 1999

	Vuosikate (1000 mk)	Vuosikate mk/as	Lainakanta (1000 mk)	Lainakanta mk/as
Haapajärvi	-11217	-1351	64674	7792
Halsua	-1608	-1004	19173	11968
Himanka	1661	503	25950	7861
Kalajoki	14368	1570	38657	4225
Kannus	7901	503	68267	11055
Kaustinen	2289	516	37012	8342
Kokkola	70684	1992	301932	8507
Kruunupyy	3401	495	54652	7957
Kälviä	3216	701	27283	5945
Lestijärvi	-1834	-1781	13566	13171
Lohtaja	-256	-86	22740	7595
Perho	2386	739	12486	3866
Reisjärvi	2598	779	22666	6792
Sievi	1553	303	32519	6353
Toholampi	-822	-214	26374	6866
Ullava	547	496	6112	5546
Veteli	598	155	30337	7874
Koko Suomi	7892322	1526	23505320	4545

Lähde: Kuntien talous ja toiminta - kunnittaisia tietoja 1999. Tilastokeskus.

Kuntien nettomenot asukasta kohden 1999, mk/asukas

	Yleishallinnon nettomenot, mk/as	Sosiaali- ja terveystoimen nettomenot, mk/as	Opetus- ja kulttuuripalveluiden nettomenot, mk/as	Muiden palveluiden nettomenot, mk/as
Haapajärvi	804	9607	4763	3344
Halsua	913	9981	5551	1551
Himanka	627	10193	4231	1088
Kalajoki	504	8160	4906	1882
Kannus	677	8817	5096	527
Kaustinen	268	8901	5789	777
Kokkola	543	9608	4794	1149
Kruunupyy	893	10807	4950	946
Kälviä	904	8593	5758	1432
Lestijärvi	1720	11259	6068	1564
Lohtaja	647	8334	4291	1652
Perho	905	8989	6827	1475
Reisjärvi	844	10184	5612	1700
Sievi	707	10298	5320	1329
Toholampi	721	9460	6116	1267
Ullava	1238	9222	3452	1102
Veteli	904	9432	5912	971
Koko Suomi	717	10354	5030	962

Lähde: Kuntien talous ja toiminta - kunnittaisia tietoja 1999. Tilastokeskus.

Sosiaalipalvelujen nettomenot 1999, mk/asukas

	Sosiaali- ja terveystoimen hallinto	Lasten päivähoito	Lasten ja nuorten laitoshuolto	Muut lasten ja perheiden palvelut	Vanhusten laitospalvelut	Vammaishuollon laitospalvelut	Suojatyö sekä muut vanhusten ja vammaisten palvelut	Kotipalvelut
Haapajärvi	250	1364	43	336	622	85	912	284
Halsua	375	1207	0	65	1294	133	1648	255
Himanka	149	1590	0	195	966	16	908	511
Kalajoki	286	1344	35	81	503	35	516	300
Kannus	168	1820	39	187	596	66	597	261
Kaustinen	84	1525	0	134	817	67	666	349
Kokkola	128	1961	72	397	415	68	823	311
Kruunupyö	193	1444	0	95	779	2	1215	748
Kälviä	156	1527	9	164	859	73	612	460
Lestijärvi	384	1226	0	310	0	0	2432	332
Lohtaja	211	1519	0	164	461	143	654	436
Perho	158	1472	0	120	726	15	948	279
Reisjärvi	58	1485	0	206	505	188	1198	488
Sievi	104	1920	0	234	840	120	918	555
Toholampi	174	1440	0	196	933	258	692	255
Ullava	258	1549	0	29	0	139	1803	307
Veteli	97	1292	0	108	528	184	642	767
Koko Suomi	225	1884	159	290	549	153	743	389

Lähde: Kuntien talous ja toiminta - kunnittaisia tietoja 1999. Tilastokeskus.

Sosiaalitoimen tilastoja 1999

	Lapsia kokopäuvähoidossa	Lapsia osapäivähoidossa	Päivähoidon hoitopäivät	Vanhainkodeissa hoidossa olleita	Vanhusten hoitopäivät	Toimeentulotukea saaneita
Haapajärvi	155	61	38326	9	12881	572
Halsua	16	10	5902	14	5172	44
Himanka	118	40	25370	22	6737	107
Kalajoki	224	66	46211	33	12582	289
Kannus	162	32	35999	28	10481	225
Kaustinen	131	27	26424	30	10901	177
Kokkola	1253	382	267558	115	43942	2369
Kruunupyö	182	117	48796	43	14742	102
Kälviä	112	84	28147	22	7813	115
Lestijärvi	23	9	4702	0	0	36
Lohtaja	70	38	16583	12	4510	79
Perho	56	17	15819	20	6186	73
Reisjärvi	56	31	15804	12	4127	149
Sievi	155	78	37632	29	10946	194
Toholampi	94	28	20182	19	7608	142
Ullava	21	11	5244	0	0	12
Veteli	94	32	18234	15	5694	154
Koko Suomi	178957	36121	37719663	21072	7730328	327118

Lähde: Kuntien talous ja toiminta - kunnittaisia tietoja 1999. Tilastokeskus.

Terveyspalvelujen nettomenot 1999, mk/asukas

	Perusterveydenhuolto (ilman hammashuoltoa)	Perusterveydenhuollon hammashuolto	Erikoissairaanhoido	Ympäristöterveydenhuolto
Haapajärvi	2226	201	2632	159
Halsua	1861	230	2539	96
Himanka	2421	318	2883	56
Kalajoki	1878	193	2620	76
Kannus	2020	244	2489	67
Kaustinen	1939	226	2748	96
Kokkola	1559	225	3145	52
Kruunupyy	2537	270	3286	71
Kälviä	1533	263	2611	97
Lestijärvi	2009	409	3738	178
Lohtaja	1383	304	2770	157
Perho	1865	284	2842	102
Reisjärvi	2569	307	2740	164
Sievi	1865	341	2946	172
Toholampi	2095	303	2809	132
Ullava	1504	357	3075	142
Veteli	2477	257	2752	124
Koko Suomi	1827	222	3235	58

Lähde: Kuntien talous ja toiminta - kunnittaisia tietoja 1999. Tilastokeskus.

Opetus- ja kulttuuritoimen nettomenot 1999, mk/asukas

	Opetus- ja kulttuuritoimi	Opetustoimi	Kirjasto	Liikunta, urheilu ja nuorisotyö	Muu kulttuuritoimi
Haapajärvi	4763	4093	245	267	58
Halsua	5551	4624	335	350	52
Himanka	4231	3570	318	235	15
Kalajoki	4906	4289	206	262	38
Kannus	5096	4395	231	349	72
Kaustinen	5789	5149	214	225	117
Kokkola	4794	3696	278	415	293
Kruunupyö	4950	4391	252	179	45
Kälviä	5758	5020	226	326	65
Lestijärvi	6068	5232	456	271	5
Lohtaja	4291	3576	246	273	97
Perho	6827	6271	232	189	41
Reisjärvi	5612	4950	255	233	52
Sievi	5320	4594	296	325	35
Toholampi	6116	5392	286	263	55
Ullava	3452	2677	281	414	28
Veteli	5912	5356	177	310	11
Koko Suomi	5030	4003	230	465	258

Lähde: Kuntien talous ja toiminta - kunnittaisia tietoja 1999. Tilastokeskus.



JYVÄSKYLÄN YLIOPISTO
CHYDENIUS-INSTITUUTTI

SELOSTEITA JA

KATSAUKSIA

Nro 37

ISBN 951-39-1052-0

ISSN 1236-598X